



Aan de leden van de gemeenteraad

Uw brief van:
Uw kenmerk:
Bijlage(n): 9

Ons kenmerk: 164423
Contact: S. Kulker
Doorkiesnummer:
E-mailadres: S.Kulker@ridderkerk.nl
Datum:

10 APR. 2015

Betreft: Criminaliteitscijfers 2014

Geachte leden van de raad,

Met bijgevoegde overzichten willen wij u informeren en inzicht geven in de criminaliteitscijfers over 2014.

Uit de cijfers kan worden opgemaakt dat we heel veel successen hebben behaald. Zo goed als alle criminaliteitscijfers zijn gedaald. Een uitzondering hierop is het aantal diefstallen van motorvoertuigen. De aanpak hierop is opgenomen in het actieprogramma 2015 dat onlangs door u is vastgesteld.

Wij hopen u hiermee voldoende te hebben geïnformeerd.

Hoogachtend,

Het college van burgemeester en wethouders van Ridderkerk,

de secretaris,

dhr. H.W.J. Klaucke

de burgemeester,

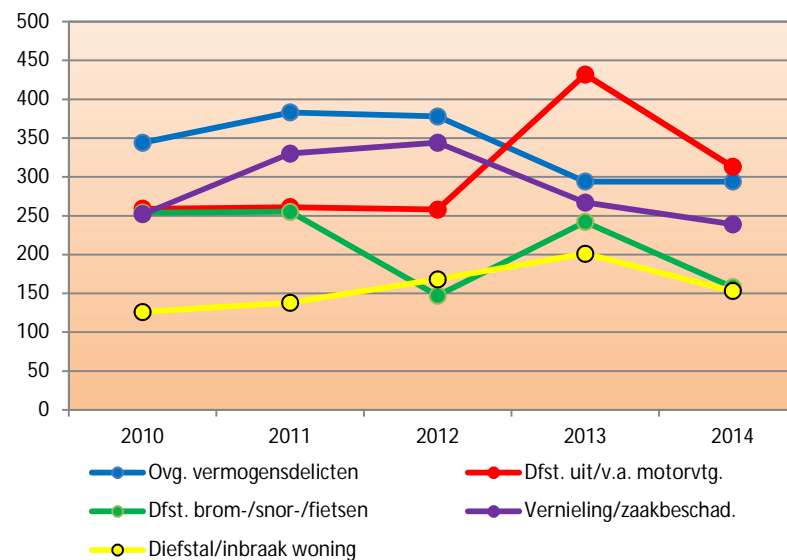
mw. A. Attema

Delicten per jaar (samenvatting)

2010-2014

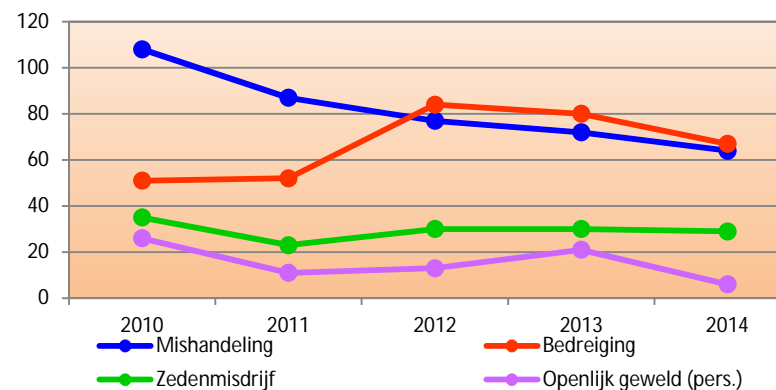
Vermogensdelicten	AANTALLEN DELICTEN					Gemidd. aantal	2014 vs. gemidd.
	Jaar	2010	2011	2012	2013		
Delict	2010	2011	2012	2013	2014	2010-'14	2010-
Ovg. vermogensdelicten	344	383	378	294	294	339	-55,8
Dfst. uit/v.a. motorvtg.	259	261	258	432	313	305	10,5
Dfst. brom-/snor-/fietsen	254	255	147	242	158	211	-66,5
Vernieling/zaakbeschad.	252	330	344	267	239	286	-59,3
Diefstal/inbraak woning	126	138	168	201	153	157	-5,3
Dfst./inbr. bedr./instell.	99	79	72	59	57	73	-20,3
Dfst./inbr. box/gar./tuinh.	71	49	21	70	46	51	-6,8
Fraude	64	65	64	72	64	66	-2,3
Zakkenrollerij	59	50	59	52	17	47	-38,0
Diefstal motorvoertuigen	54	52	46	51	76	56	25,3
Winkeldiefstal	41	32	31	45	37	37	-0,3
Totaal	1.623	1.694	1.588	1.785	1.454	1.629	-219

TOP 6 - vermogensdelicten



Gewelddelicten	AANTALLEN DELICTEN					Gemidd. aantal	2014 vs. gemidd.
	Jaar	2010	2011	2012	2013		
Delict	2010	2011	2012	2013	2014	2010-'14	2010-
Mishandeling	108	87	77	72	64	82	-22,0
Bedreiging	51	52	84	80	67	67	0,3
Zedenmisdrijf	35	23	30	30	29	29	-0,5
Openlijk geweld (pers.)	26	11	13	21	6	15	-11,8
Overval	18	5	15	6	5	10	-6,0
Straatroof	13	13	21	16	8	14	-7,8
Moord, doodslag	12	2	8	8	9	8	1,5
Totaal	263	193	248	233	188	225	-46

TOP 4 - geweldsdelicten



Bron: Politie Rtd-Rijnmond/Distr. Zuid, 2014

BAR/Concerncontrol/Onderzoek & Statistiek, M.H. Overwater, 2015-1

Delicten per jaar
2010-2014

		AANTALLEN DELICTEN					Gemidd.	2014 vs.
		Jaar					aantal	gemidd.
Delictgroep	Delictsomschrijving	###	###	###	###	###	2010-2014	2010-
Bedreiging	Bedreiging	41	47	71	66	53	55,6	-3,3
	Gijzeling/ontvoering			1		2	0,6	1,8
	Overige misdrijven tegen de persoonlijke vrijheid	4	1		4	3	2,4	0,8
	Stalking	6	4	12	10	9	8,2	1,0
Diefstal uit/vanaf motorvoertuigen	Diefstal (ook braak) uit/vanaf personenauto	259	261	258	432	313	304,6	10,5
Diefstal van brom-, snor-, fietsen	Diefstal van bromfiets/snorfiets	47	34	16	59	36	38,4	-3,0
	Diefstal van fiets	207	221	131	183	122	172,8	-63,5
Diefstal van motorvoertuigen	Diefstal van motor	3	6	5	5	8	5,4	3,3
	Diefstal van personenauto	41	36	38	41	60	43,2	21,0
	Diefstal van vrachtauto/bestelauto	10	10	3	5	8	7,2	1,0
Diefstal/inbraak bedrijven en instell.	Diefstal in/uit bedrijf/kantoor (geen braak)	10	5	9	9	6	7,8	-2,3
	Diefstal in/uit school (geen braak)	9	3	4	3	3	4,4	-1,8
	Diefstal in/uit sportcomplex (geen braak)	9	14	8	8	5	8,8	-4,8
	Inbraak bedrijf/kantoor	54	45	32	26	21	35,6	-18,3
	Inbraak school	4	2	4	1	1	2,4	-1,8
	Inbraak sportcomplex	5	1	4	6	4	4,0	
	Inbraak winkel	8	9	11	6	17	10,2	8,5
Dfst./inbr. box/gar./tuinh.	Diefstal uit box/gar./schuur/tuinh. (gn. braak)	11	23	7	40	22	20,6	1,8
	Inbraak box/gar./tuinhuis	60	26	14	30	24	30,8	-8,5
Diefstal/inbraak woning	Diefstal in/uit woning (geen braak)	19	16	21	22	18	19,2	-1,5
	Inbraak woning	107	122	147	179	135	138,0	-3,8
Fraude	Oplichting	31	25	26	49	30	32,2	-2,8
	Overige fraude	26	33	33	14	28	26,8	1,5
	Vervalsingen overig	7	7	5	9	6	6,8	-1,0
Mishandeling	Eenvoudige mishandeling	92	74	73	66	61	73,2	-15,3
	Overige mishandeling	6					1,2	-1,5
	Zware mishandeling	10	13	4	6	3	7,2	-5,3
Moord, doodslag	Doodslag/moord	12	2	8	8	9	7,8	1,5
Openlijk geweld (persoon)	Openlijke geweldpleging tegen personen	26	11	13	21	6	15,4	-11,8
Overige vermogensdelicten	Chantage / afpersing	6	2	6	3	3	4,0	-1,3
	Diefstal in/uit andere gebouwen (geen braak)	5	10	7	3	12	7,4	5,8
	Diefstal van een dier		1			1	0,4	0,8
	Heling	10	5	6	5	8	6,8	1,5
	Inbraak andere gebouwen	18	8	4	7	19	11,2	9,8
	Overige (eenvoudige) diefstal	279	340	322	245	235	284,2	-61,5
	Overige diefstallen dmv braak	5	3	7	16	6	7,4	-1,8
	Verduistering (evt. In dienstbetrekking)	21	14	26	15	10	17,2	-9,0
Overval	Overval in woning	2	1	3	1	3	2,0	1,3
	Overval op overige objecten	16	4	12	5	2	7,8	-7,3
Straatroof	Straatroof	13	13	21	16	8	14,2	-7,8
Vernieling cq. zaakbeschadiging	Openlijke geweldpleging tegen goederen	22	5	7	1	2	7,4	-6,8
	Vernieling overige objecten	94	107	177	132	104	122,8	-23,5
	Vernieling van/aan auto	129	201	152	130	130	148,4	-23,0
	Vernieling van/aan openbaar gebouw	6	12	3	2	3	5,2	-2,8
	Vernieling van/aan openbaar vervoer/abri	1	5	5	2		2,6	-3,3
Winkeldiefstal	Winkeldiefstal	41	32	31	45	37	37,2	-0,3
Zakkenrollerij	Zakkenrollerij/tassenrollerij	59	50	59	52	17	47,4	-38,0
Zedenmisdrijf	Aanranding	16	9	7	9	8	9,8	-2,3
	Incest	2	2	3	3		2,0	-2,5
	Openbare schennis der eerbaarheid	6	3	4		7	4,0	3,8
	Overige zedenmisdrijven	2	3	4	10	7	5,2	2,3
	Sexueel misbruik kinderen (geen incest)	3	3	6	4	3	3,8	-1,0
	Verkrachting	6	3	6	4	4	4,6	-0,8
TOTAAL		1.886	1.887	1.836	2.018	1.642	1.853,8	-264,8

Bron: Politie Rtd-Rijnmond/Distr. Zuid, 2014

BAR/Concerncontrol/Onderzoek & Statistiek, M.H. Overwater, 2015-1

Delicten - per soort per kwartaal in Ridderkerk

2011-2014

Bron: Politie Rotterdam-Rijnmond/District Zuid, 2014

BAR/Concerncontrol/Onderzoek & Statistiek, M.H. Overwater, 2015-1

Toename delicten

Afname delicten



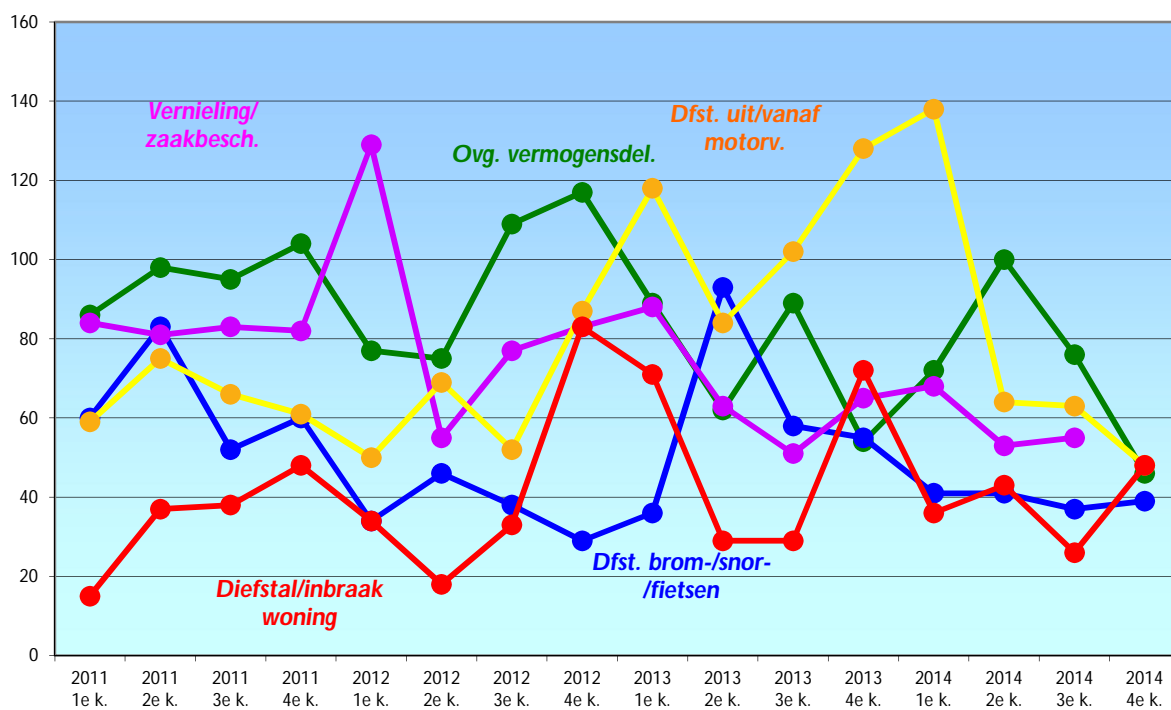
Misdrif	2011				TOT. 2011	Rang-orde	2012				TOT. 2012	Rang-orde	2013				TOT. 2013	Rang-orde	2014				TOT. 2014	Rang-orde	2014 vs. 2013
	1e k.	2e k.	3e k.	4e k.			1e k.	2e k.	3e k.	4e k.			1e k.	2e k.	3e k.	4e k.			1e k.	2e k.	3e k.	4e k.			
Vermogensdelicten																									
Ovg. vermogensdel.	86	98	95	104	383	1	77	75	109	117	378	1	89	62	89	54	294	2	72	100	76	46	294	2	0
Vernieling/ zaakbesch.	84	81	83	82	330	2	129	55	77	83	344	2	88	63	51	65	267	3	68	53	55	63	239	3	-28
Dfst. uit/vanaf motorv.	59	75	66	61	261	3	50	69	52	87	258	3	118	84	102	128	432	1	138	64	63	48	313	1	-119
Dfst. brom-/snor-/fietsv.	60	83	52	60	255	4	34	46	38	29	147	5	36	93	58	55	242	4	41	41	37	39	158	4	-84
Diefstal/inbraak woning	15	37	38	48	138	5	34	18	33	83	168	4	71	29	29	72	201	5	36	43	26	48	153	5	-48
Dfst./inbr. bedr./instell.	17	18	10	34	79	6	16	9	26	21	72	6	14	13	21	11	59	8	11	20	14	12	57	8	-2
Fraude	17	12	22	14	65	7	15	13	21	15	64	7	23	16	13	20	72	6	20	16	14	14	64	7	-8
Diefst. motorvoertuigen	15	19	10	8	52	8	12	14	7	13	46	9	12	12	13	14	51	10	15	22	17	22	76	6	25
Zakkenrollerij	18	13	8	11	50	9	14	14	11	20	59	8	22	10	6	14	52	9	5	10	2	0	17	11	-35
Dfst./inbr. box/gar./tuinh.	5	23	8	13	49	10	5	5	7	4	21	12	23	20	12	15	70	7	17	9	11	9	46	9	-24
Winkeldiefstal	9	6	6	11	32	12	7	5	7	12	31	11	12	21	7	5	45	11	7	10	7	13	37	10	-8
Gewelddelicten																									
Mishandeling	24	26	10	27	87	1	11	31	18	17	77	2	13	19	22	18	72	2	13	15	17	19	64	2	-8
Bedreiging	7	12	20	13	52	2	18	21	21	24	84	1	32	17	24	7	80	1	18	16	21	12	67	1	-13
Zedenmisdrif	5	9	2	7	23	3	9	8	8	5	30	3	4	10	11	5	30	3	5	6	9	9	29	3	-1
Straatroof	-	4	5	4	13	4	8	8	2	3	21	4	3	4	2	7	16	5	2	2	1	3	8	5	-8
Openlijk geweld (pers.)	4	4	-	3	11	5	4	9	-	-	13	6	3	3	8	7	21	4	1	5	-	-	6	6	-15
Overval	-	-	1	4	5	6	7	1	5	2	15	5	-	-	1	5	6	7	1	2	1	1	5	7	-1
Moord, doodslag	-	1	1	-	2	7	5	2	1	-	8	7	5	1	2	-	8	6	3	1	4	1	9	4	1
Totaal	425	521	437	504	1.887		455	403	443	535	1.836		568	477	471	502	2.018		473	435	375	359	1.642		-376

UITGELICHT:

Diefstal van personenauto's (zie toelichting tabblad autodiefstal)

Ridderkerk	2013				2014			
	1e k.	2e k.	3e k.	4e k.	1e k.	2e k.	3e k.	4e k.
RK Centrum	-	1	-	1	1	2	1	2
RK West	1	-	2	1	1	-	-	1
RK Oost	1	-	2	1	-	1	-	6
Drievliet	1	1	-	3	1	6	2	2
Het Zand	-	3	-	1	-	1	3	2
Slikkerveer	2	2	1	-	2	1	3	1
Bolnes	3	3	1	4	4	3	2	3
Rijsoord	1	-	-	2	1	2	-	-
Oostendam	-	-	-	-	-	1	-	-
BT Donkersloot	2	-	1	-	1	-	2	-
BT Verenambacht	-	-	-	-	-	-	-	-
BT Cornelisland	-	-	-	-	2	-	-	-
Auto(snel)weg	-	-	-	-	-	-	-	-
Totaal	11	10	7	13	13	17	13	17

Delicten - ontwikkeling per kwartaal (nr. 1 t/m 5) 2011-2014



Delicten - per kwartaal (uitsplitsing per delictgroep)

2011-2014

Groep	Delict	2011				2012				2013				2014				2011	2012	2013	2014
		1e k	2e k	3e k	4e k	1e k	2e k	3e k	4e k	1e k	2e k	3e k	4e k	1e k	2e k	3e k	4e k	Tot.	Tot.	Tot.	Tot.
Bedreiging	Bedreiging	6	11	17	13	16	18	17	20	28	12	20	6	14	14	16	9	47	71	66	53
	Gijzeling/ontvoering							1						1			1	1	1		2
	Overige misdrijven tegen de pers. vrijheid			1						1	2	1		1		2		1		4	3
	Stalking	1	1	2		2	3	3	4	3	3	3	1	2	2	3	2	4	12	10	9
Diefstal uit/vanaf motorvoert.	Diefstal (ook braak) uit/vanaf personenauto	59	75	66	61	50	69	52	87	118	84	102	128	138	64	63	48	261	258	432	313
Diefstal brom-, snor-, fietsen	Diefstal van bromfiets/snorfiets	5	14	7	8	3	5	4	4	15	19	14	11	10	8	11	7	34	16	59	36
	Diefstal van fiets	55	69	45	52	31	41	34	25	21	74	44	44	31	33	26	32	221	131	183	122
Diefstal van motorvoertuigen	Diefstal van motor		4		2	1		3	1			4	1		4	1	3	6	5	5	8
	Diefstal van personenauto	14	10	7	5	9	13	4	12	11	10	7	13	13	17	13	17	36	38	41	60
	Diefstal van vrachtauto/bestelauto	1	5	3	1	2	1			1	2	2		2	1	3	2	10	3	5	8
Diefstal/inbr. bedrijven/instell.	Diefstal in/uit bedrijf/kantoor (geen braak)	1	1		3	2	2	1	4	3	1	1	4		3	2	1	5	9	9	6
	Diefstal in/uit school (geen braak)	2			1		1	2	1	2		1		1	2			3	4	3	3
	Diefstal in/uit sportcomplex (geen braak)	3	1	1	9	3		3	2	1	4	2	1	2	1		2	14	8	8	5
	Inbraak bedrijf/kantoor	10	12	6	17	8	3	11	10	6	4	12	4	4	9	3	5	45	32	26	21
	Inbraak school			1	1			3	1			1				1		2	4	1	1
	Inbraak sportcomplex		1			1	1	1	1		3	2	1		3	1		1	4	6	4
	Inbraak winkel	1	3	2	3	2	2	5	2	2	1	2	1	4	2	7	4	9	11	6	17
Dfst./inbr. box/gar./tuinh.	Diefstal uit box/gar./schuur/tuinh. (gn. braak)	2	15	2	4	2	1	4		14	14	5	7	9	3	7	3	23	7	40	22
	Inbraak box/gar./tuinhuis	3	8	6	9	3	4	3	4	9	6	7	8	8	6	4	6	26	14	30	24
Diefstal/inbraak woning	Diefstal in/uit woning (geen braak)	1	8	3	4	3	3	8	7	5	6	3	8	3	7	6	2	16	21	22	18
	Inbraak woning	14	29	35	44	31	15	25	76	66	23	26	64	33	36	20	46	122	147	179	135
Fraude	Oplichting	5	8	6	6	6	4	12	5	15	11	8	15	9	10	4	7	25	27	49	30
	Overige fraude	9	3	14	7	9	9	7	8	5	2	2	5	7	6	8	7	33	33	14	28
	Vervalsingen	3	1	2	1			2	2	3	3	3		4		2		7	4	9	6
Mishandeling	Eenvoudige mishandeling	21	23	9	21	11	29	16	17	12	17	21	16	13	15	16	17	74	73	66	61
	Overige mishandeling																				
	Zware mishandeling	3	3	1	6		2	2		1	2	1	2			1	2	13	4	6	3
Moord, doodslag	Doodslag/moord		1	1		5	2	1		5	1	2		3	1	4	1	2	8	8	9
Openlijk geweld (persoon)	Openlijke geweldpleging tegen personen	4	4		3	4	9			3	3	8	7	1	5			11	13	21	6
Overige vermog.-delicten	Chantage / afpersing			1	1	2	1	2	1	1	1		1	2			1	2	6	3	3
	Diefstal in/uit andere gebouwen (geen braak)	1	3	4	2	3		3	1			2	1	4	6	1	1	10	7	3	12
	Diefstal van een dier			1										1				1			1
	Heling		1	3	1		1	3	2	1		3	1	4	1	1	2	5	6	5	8
	Inbraak andere gebouwen	4	4					1	3	3	2	1	1	2	10	7		8	4	7	19
	Overige (eenvoudige) diefstal	78	86	85	91	66	66	88	102	74	55	74	42	55	77	63	40	340	322	245	235
	Overige diefstallen dmv braak		1	1	1		4	2	1	3	1	6	6	2	2	1	1	3	7	16	6
	Verduistering (evt. In dienstbetrekking)	3	3		8	6	3	10	7	7	3	3	2	2	4	3	1	14	26	15	10
Overval	Overval in woning				1	1		1	1				1		1	1	1	1	3	1	3
	Overval op overige objecten			1	3	6	1	4	1			1	4	1	1			4	12	5	2
Straatroof	Straatroof		4	5	4	8	8	2	3	3	4	2	7	2	2	1	3	13	21	16	8
Vernieling cq. zaakbeschad.	Openlijke geweldpleging tegen goederen	3			2	6		1					1	1			1	5	7	1	2
	Vernieling overige objecten	25	24	28	30	73	29	36	39	54	27	20	31	35	26	24	19	107	177	132	104
	Vernieling van/aan auto	53	53	50	45	47	26	39	40	33	34	30	33	30	27	30	43	201	152	130	130
	Vernieling van/aan openbaar gebouw	3	4	1	4	3					1	1		2		1		12	3	2	3
	Vernieling van/aan openbaar vervoer/abri			4	1			1	4	1	1							5	5	2	
Winkeldiefstal	Winkeldiefstal	9	6	6	11	7	5	7	12	12	21	7	5	7	10	7	13	32	31	45	37
Zakkenrollerij	Zakkenrollerij/tassenrollerij	18	13	8	11	14	14	11	20	22	10	6	14	5	10	2		50	59	52	17
Zedenmisdrijf	Aanranding	2	4		3	2	3	2			4	5			5	1	2	9	7	9	8
	Incest		1		1	1	1		1		1		2					2	3	3	
	Openbare schennis der eerbaarheid	1	1		1	1	1	2						4		2	1	3	4		7
	Overige zedenmisdrijven	2			1	1	1		2	2	1	5	2	1		2	4	3	4	10	7
	Seksueel misbruik kinderen		2	1		3	1	2		2	1	1				2	1	3	6	4	3
	Verkrachting		1	1	1	1	1	2	2		3		1		1	2	1	3	6	4	4
TOTAAL		425	521	437	504	455	403	443	535	568	477	471	502	473	435	375	359	1.887	1.836	2.018	1.642

Bron: Politie Rtd-Rijnmond/Distr. Zuid, 2014

BAR/Concerncontrol/Onderzoek & Statistiek, M.H. Overwater, 2015-1

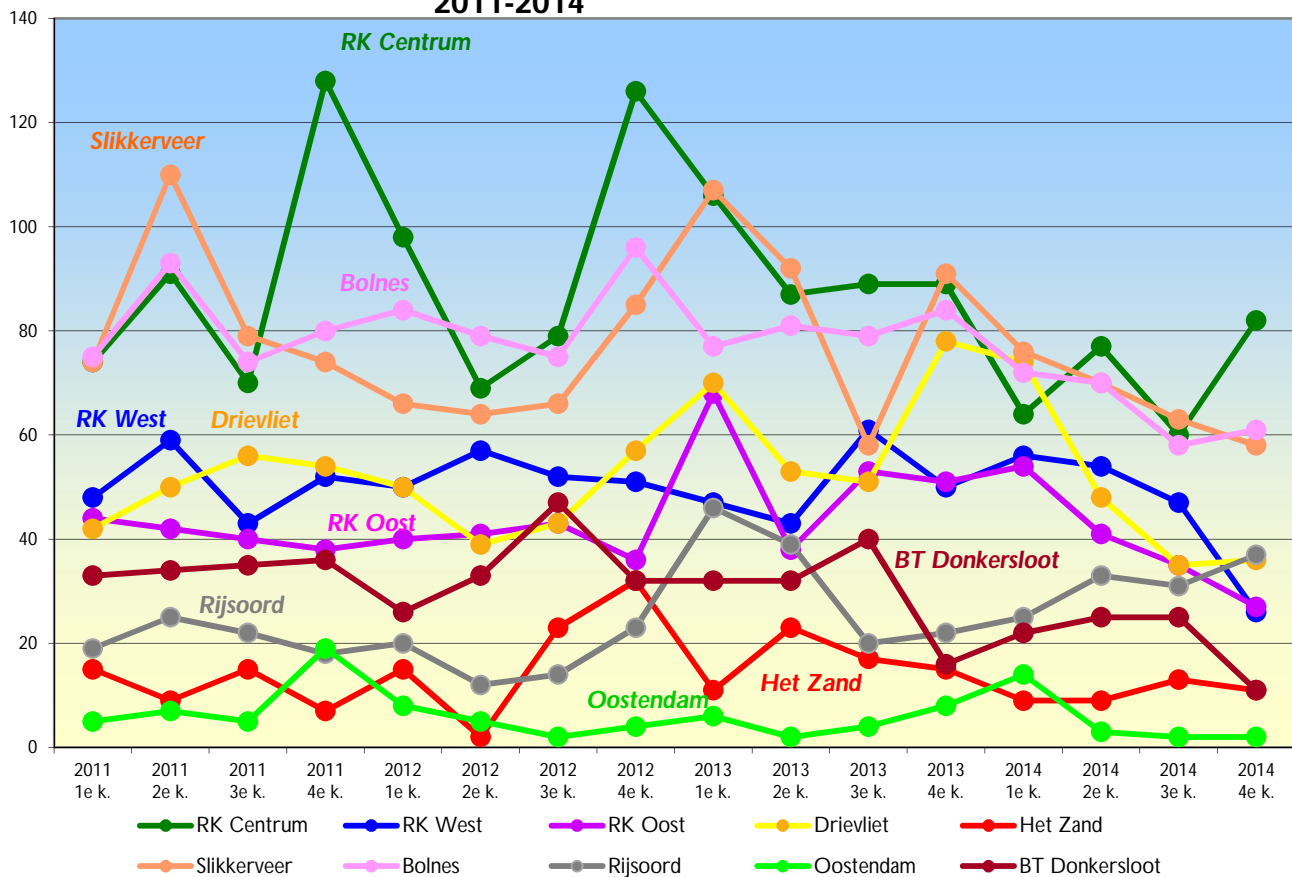
Delicten - per wijk per kwartaal in Ridderkerk 2011-2014

Wijk-buurt	2011				2012				2013				2014			
	1e k.	2e k.	3e k.	4e k.	1e k.	2e k.	3e k.	4e k.	1e k.	2e k.	3e k.	4e k.	1e k.	2e k.	3e k.	4e k.
RK Centrum	74	91	70	128	98	69	79	126	106	87	89	89	64	77	60	82
RK West	48	59	43	52	50	57	52	51	47	43	61	50	56	54	47	26
RK Oost	44	42	40	38	40	41	43	36	68	38	53	51	54	41	35	27
Drievliet	42	50	56	54	50	39	43	57	70	53	51	78	74	48	35	36
Het Zand	15	9	15	7	15	2	23	32	11	23	17	15	9	9	13	11
Slikkerveer	74	110	79	74	66	64	66	85	107	92	58	91	76	70	63	58
Bolnes	75	93	74	80	84	79	75	96	77	81	79	84	72	70	58	61
Rijsoord	19	25	22	18	20	12	14	23	46	39	20	22	25	33	31	37
Oostendam	5	7	5	19	8	5	2	4	6	2	4	8	14	3	2	2
BT Donkersloot	33	34	35	36	26	33	47	32	32	32	40	16	22	25	25	11
BT Verenamb.t	-	3	3	4	3	8	4	-	4	-	3	1	3	-	2	3
BT Cornelisland	8	5	4	3	1	3	3	1	2	-	2	3	3	3	2	2
Auto(snel)weg	1	1	3	-	1	-	-	3	2	-	3	4	1	2	2	3
Totaal	438	529	449	513	462	412	451	546	578	490	480	512	473	435	375	359

Bron: Politie Rotterdam-Rijnmond/District Zuid, 2014

BAR/Concerncontrol/Onderzoek & Statistiek, M.H. Overwater, 2015-1

Delicten per wijk - ontwikkeling per kwartaal (woonwijken + Donkersloot) 2011-2014



Delicten - per soort per wijk in Ridderkerk
in 2014 totaal

Wijkbuurt	RK Centrum	RK West	RK Oost	Drie- vliet	Het Zand	Slikker- veer	Bolnes	Rijsoord	Oosten- dam	BT sloot	Donker- ambacht	BT nelisland	Veren- nelisland	BT (snel)weg	Auto Totaal
<u>Vermogensdelicten</u>															
Diefstal. uit/vanaf motorvtg.	26	29	26	71	10	43	46	42	1	11	4	3	1		313
Diefst. br-, snor-, fietsen	39	25	8	10	1	34	21	3	-	16	1	-	-		158
Diefstal motorvoertuig	7	2	9	14	10	9	13	3	1	6	-	2	-		76
Diefst./ inbr. bedr. /instell.	17	7	5	4	-	4	-	9	-	11	-	-	-		57
Dfst./ inbr. box /gar./schuur	5	-	5	1	-	16	10	6	3	-	-	-	-		46
Diefstal/ inbr. woning	20	19	23	19	3	25	21	23	-	-	-	-	-		153
Fraude	13	2	8	8	2	10	9	4	-	6	1	-	1		64
Ovg. vermogensdelicten	38	53	21	23	8	53	49	17	4	19	2	4	3		294
Vernieling/ zaakbesch.	45	17	24	28	4	41	55	7	11	6	-	1	-		239
Winkeldiefstal	25	2	-	-	-	2	8	-	-	-	-	-	-		37
Zakkenrollerij	6	1	2	1	-	-	5	1	-	1	-	-	-		17
Subtotaal	241	157	131	179	38	237	237	115	20	76	8	10	5		1.454
<u>Geweldsdelicten</u>															
Bedreiging	18	4	9	2	2	15	9	3	-	2	-	-	3		67
Mishandeling	15	10	8	5	2	9	9	3	1	2	-	-	-		64
Moord/ doodslag	3	2	1	1	-	-	1	1	-	-	-	-	-		9
Openlijk geweld (pers.)	1	1	-	-	-	1	2	1	-	-	-	-	-		6
Overval	-	-	2	1	-	-	1	-	-	1	-	-	-		5
Straatroof	1	2	3	1	-	1	-	-	-	-	-	-	-		8
Zedenmisdrijf	4	7	3	4	-	4	2	3	-	2	-	-	-		29
Subtotaal	42	26	26	14	4	30	24	11	1	7			3		188
Totaal	283	183	157	193	42	267	261	126	21	83	8	10	8		1.642

Bron: Politie Rotterdam-Rijnmond/District Zuid, 2014

BAR/Concerncontrol/Onderzoek & Statistiek, M.H. Overwater, 2015-1

Inbraak / insluiting woning

1e kwartaal 2012

	Inbraak/ insluiting woning	Totaal woningen 1-1-'12	in % per wijk	verschil met gemidd.
RK Centrum	8	2.406	0,33%	0,17%
RK West	6	1.633	0,37%	0,20%
RK Oost	0	2.766	0,00%	-
Drievliet	2	3.471	0,06%	-0,11%
Het Zand	2	1.146	0,17%	0,01%
Slikkerveer	3	3.815	0,08%	-0,09%
Bolnes	10	3.624	0,28%	0,11%
Rijsoord	3	1.278	0,23%	0,07%
Oostendam	0	237	0,00%	-
BT Donkersloot	0	47	0,00%	-
BT Verenamb.	0	-	-	-
BT Cornelisland	0	9	0,00%	-
Totaal	34	20.432	0,17%	

Inbraak / insluiting woning

2e kwartaal 2012

	Inbraak/ insluiting woning	Totaal woningen 1-1-'12	in % per wijk	verschil met gemidd.
RK Centrum	0	2.406	0,00%	-
RK West	0	1.633	0,00%	-
RK Oost	0	2.766	0,00%	-
Drievliet	4	3.471	0,12%	0,03%
Het Zand	0	1.146	0,00%	-
Slikkerveer	7	3.815	0,18%	0,10%
Bolnes	6	3.624	0,17%	0,08%
Rijsoord	0	1.278	0,00%	-
Oostendam	1	237	0,42%	0,33%
BT Donkersloot	0	47	0,00%	-
BT Verenamb.	0	-	-	-
BT Cornelisland	0	9	0,00%	-
Totaal	18	20.432	0,09%	

Inbraak / insluiting woning

3e kwartaal 2012

	Inbraak/ insluiting woning	Totaal woningen 1-1-'12	in % per wijk	verschil met gemidd.
RK Centrum	3	2.406	0,12%	-0,04%
RK West	5	1.633	0,31%	0,14%
RK Oost	1	2.766	0,04%	-0,13%
Drievliet	2	3.471	0,06%	-0,10%
Het Zand	5	1.146	0,44%	0,27%
Slikkerveer	8	3.815	0,21%	0,05%
Bolnes	7	3.624	0,19%	0,03%
Rijsoord	2	1.278	0,16%	-0,01%
Oostendam	0	237	0,00%	-
BT Donkersloot	0	47	0,00%	-
BT Verenamb.	0	-	-	-
BT Cornelisland	0	9	0,00%	-
Totaal	33	20.432	0,16%	

Inbraak / insluiting woning

4e kwartaal 2012

	Inbraak/ insluiting woning	Totaal woningen 1-1-'12	in % per wijk	verschil met gemidd.
RK Centrum	9	2.406	0,37%	-0,03%
RK West	7	1.633	0,43%	0,02%
RK Oost	2	2.766	0,07%	-0,33%
Drievliet	19	3.471	0,55%	0,14%
Het Zand	11	1.146	0,96%	0,55%
Slikkerveer	19	3.815	0,50%	0,09%
Bolnes	15	3.624	0,41%	0,01%
Rijsoord	1	1.278	0,08%	-0,33%
Oostendam	0	237	0,00%	-
BT Donkersloot	0	47	0,00%	-
BT Verenamb.	0	-	-	-
BT Cornelisland	0	9	0,00%	-
Totaal	83	20.432	0,41%	

Inbraak / insluiting woning

in het jaar 2012

	Inbraak/ insluiting woning	Totaal woningen 2012	in % per wijk	verschil met gemidd.
RK Centrum	20	2.406	0,83%	0,01%
RK West	18	1.633	1,10%	0,28%
RK Oost	3	2.766	0,11%	-0,71%
Drievliet	27	3.471	0,78%	-0,04%
Het Zand	18	1.146	1,57%	0,75%
Slikkerveer	37	3.815	0,97%	0,15%
Bolnes	38	3.624	1,05%	0,23%
Rijsoord	6	1.278	0,47%	-0,35%
Oostendam	1	237	0,42%	-0,40%
BT Donkersloot	0	47	0,00%	-
BT Verenamb.	0	-	-	-
BT Cornelisland	0	9	0,00%	-
Totaal	168	20.432	0,82%	

Bron: Politie Rtd-Rijnmond/Distr. Zuid, 2012

BAR CCC/Onderzoek & Statistiek, M.H. Overwater, 2013-1

Inbraak / insluiting woning

1e kwartaal 2013

	Inbraak/ insluiting woning	Totaal woningen 1-1-'13	in % per wijk	verschil met gemidd.
RK Centrum	7	2.374	0,29%	-0,05%
RK West	12	1.669	0,72%	0,38%
RK Oost	4	2.803	0,14%	-0,20%
Drievliet	5	3.430	0,15%	-0,20%
Het Zand	3	1.147	0,26%	-0,08%
Slikkerveer	11	3.845	0,29%	-0,06%
Bolnes	15	3.700	0,41%	0,06%
Rijsoord	11	1.379	0,80%	0,45%
Oostendam	2	247	0,81%	0,47%
BT Donkersloot	0	47	0,00%	-
BT Verenamb.	0	-	-	-
BT Cornelisland	1	9	11,11%	10,77%
Totaal	71	20.650	0,34%	

Inbraak / insluiting woning

2e kwartaal 2013

	Inbraak/ insluiting woning	Totaal woningen 1-1-'13	in % per wijk	verschil met gemidd.
RK Centrum	3	2.374	0,13%	-0,01%
RK West	2	1.669	0,12%	-0,02%
RK Oost	6	2.803	0,21%	0,07%
Drievliet	1	3.430	0,03%	-0,11%
Het Zand	0	1.147	0,00%	-
Slikkerveer	3	3.845	0,08%	-0,06%
Bolnes	7	3.700	0,19%	0,05%
Rijsoord	7	1.379	0,51%	0,37%
Oostendam	0	247	0,00%	-
BT Donkersloot	0	47	0,00%	-
BT Verenamb.	0	-	-	-
BT Cornelisland	0	9	0,00%	-
Totaal	29	20.650	0,14%	

Inbraak / insluiting woning

3e kwartaal 2013

	Inbraak/ insluiting woning	Totaal woningen 1-1-'13	in % per wijk	verschil met gemidd.
RK Centrum	5	2.374	0,21%	0,07%
RK West	0	1.669	0,00%	-
RK Oost	2	2.803	0,07%	-0,07%
Drievliet	7	3.430	0,20%	0,06%
Het Zand	2	1.147	0,17%	0,03%
Slikkerveer	9	3.845	0,23%	0,09%
Bolnes	3	3.700	0,08%	-0,06%
Rijsoord	1	1.379	0,07%	-0,07%
Oostendam	0	247	0,00%	-
BT Donkersloot	0	47	0,00%	-
BT Verenamb.	0	-	-	-
BT Cornelisland	0	9	0,00%	-
Totaal	29	20.650	0,14%	

Inbraak / insluiting woning

4e kwartaal 2013

	Inbraak/ insluiting woning	Totaal woningen 1-1-'13	in % per wijk	verschil met gemidd.
RK Centrum	5	2.374	0,21%	-0,14%
RK West	8	1.669	0,48%	0,13%
RK Oost	6	2.803	0,21%	-0,13%
Drievliet	4	3.430	0,12%	-0,23%
Het Zand	2	1.147	0,17%	-0,17%
Slikkerveer	22	3.845	0,57%	0,22%
Bolnes	10	3.700	0,27%	-0,08%
Rijsoord	10	1.379	0,73%	0,38%
Oostendam	5	247	2,02%	1,68%
BT Donkersloot	0	47	0,00%	-
BT Verenamb.	0	-	-	-
BT Cornelisland	0	9	0,00%	-
Totaal	72	20.650	0,35%	

Inbraak / insluiting woning

in het jaar 2013

	Inbraak/ insluiting woning	Totaal woningen 2013	in % per wijk	verschil met gemidd.
RK Centrum	20	2.374	0,84%	-0,13%
RK West	22	1.669	1,32%	0,34%
RK Oost	18	2.803	0,64%	-0,33%
Drievliet	17	3.430	0,50%	-0,48%
Het Zand	7	1.147	0,61%	-0,36%
Slikkerveer	45	3.845	1,17%	0,20%
Bolnes	35	3.700	0,95%	-0,03%
Rijsoord	29	1.379	2,10%	1,13%
Oostendam	7	247	2,83%	1,86%
BT Donkersloot	0	47	0,00%	-
BT Verenamb.	0	-	-	-
BT Cornelisland	1	9	11,11%	10,14%
Totaal	201	20.650	0,97%	

Bron: Politie Rtd-Rijnmond/Distr. Zuid, 2013

BAR CCC/Onderzoek & Statistiek, M.H. Overwater, 2014-1

Inbraak / insluiting woning

1e kwartaal 2014

	Inbraak/ insluiting woning	Totaal woningen 1-1-'14	in % per wijk	verschil met gemidd.
RK Centrum	6	2.374	0,25%	0,08%
RK West	2	1.669	0,12%	-0,05%
RK Oost	5	2.803	0,18%	0,00%
Drievliet	1	3.430	0,03%	-0,15%
Het Zand	1	1.147	0,09%	-0,09%
Slikkerveer	7	3.845	0,18%	0,01%
Bolnes	7	3.700	0,19%	0,01%
Rijsoord	7	1.379	0,51%	0,33%
Oostendam	0	247	0,00%	-
BT Donkersloot	0	47	0,00%	-
BT Verenamb.	0	0	-	-
BT Cornelisland	0	9	0,00%	-
TOTAAL	36	20.650	0,17%	

Inbraak / insluiting woning

2e kwartaal 2014

	Inbraak/ insluiting woning	Totaal woningen 1-1-'14	in % per wijk	verschil met gemidd.
RK Centrum	6	2.374	0,25%	0,04%
RK West	6	1.669	0,36%	0,15%
RK Oost	9	2.803	0,32%	0,11%
Drievliet	9	3.430	0,26%	0,05%
Het Zand	0	1.147	0,00%	-
Slikkerveer	4	3.845	0,10%	-0,10%
Bolnes	5	3.700	0,14%	-0,07%
Rijsoord	4	1.379	0,29%	0,08%
Oostendam	0	247	0,00%	-
BT Donkersloot	0	47	0,00%	-
BT Verenamb.	0	0	-	-
BT Cornelisland	0	9	0,00%	-
TOTAAL	43	20.650	0,21%	

Inbraak / insluiting woning

3e kwartaal 2014

	Inbraak/ insluiting woning	Totaal woningen 1-1-'14	in % per wijk	verschil met gemidd.
RK Centrum	3	2.374	0,13%	0,00%
RK West	5	1.669	0,30%	0,17%
RK Oost	5	2.803	0,18%	0,05%
Drievliet	2	3.430	0,06%	-0,07%
Het Zand	0	1.147	0,00%	-
Slikkerveer	4	3.845	0,10%	-0,02%
Bolnes	3	3.700	0,08%	-0,04%
Rijsoord	4	1.379	0,29%	0,16%
Oostendam	0	247	0,00%	-
BT Donkersloot	0	47	0,00%	-
BT Verenamb.	0	0	-	-
BT Cornelisland	0	9	0,00%	-
TOTAAL	26	20.650	0,13%	

Inbraak / insluiting woning

4e kwartaal 2014

	Inbraak/ insluiting woning	Totaal woningen 1-1-'14	in % per wijk	verschil met gemidd.
RK Centrum	5	2.374	0,21%	-0,02%
RK West	6	1.669	0,36%	0,13%
RK Oost	4	2.803	0,14%	-0,09%
Drievliet	7	3.430	0,20%	-0,03%
Het Zand	2	1.147	0,17%	-0,06%
Slikkerveer	10	3.845	0,26%	0,03%
Bolnes	6	3.700	0,16%	-0,07%
Rijsoord	8	1.379	0,58%	0,35%
Oostendam	0	247	0,00%	-
BT Donkersloot	0	47	0,00%	-
BT Verenamb.	0	0	-	-
BT Cornelisland	0	9	0,00%	-
TOTAAL	48	20.650	0,23%	

Inbraak / insluiting woning

in het jaar 2014

	Inbraak/ insluiting woning	Totaal woningen 2014	in % per wijk	verschil met gemidd.
RK Centrum	20	2.374	0,84%	0,10%
RK West	19	1.669	1,14%	0,40%
RK Oost	23	2.803	0,82%	0,08%
Drievliet	19	3.430	0,55%	-0,19%
Het Zand	3	1.147	0,26%	-0,48%
Slikkerveer	25	3.845	0,65%	-0,09%
Bolnes	21	3.700	0,57%	-0,17%
Rijsoord	23	1.379	1,67%	0,93%
Oostendam	0	247	0,00%	-
BT Donkersloot	0	47	0,00%	-
BT Verenamb.	0	0	-	-
BT Cornelisland	0	9	0,00%	-
TOTAAL	153	20.650	0,74%	

Bron: Politie Rtd-Rijnmond/Distr. Zuid, 2014

BAR CCC/Onderzoek & Statistiek, M.H. Overwater, 2015-1

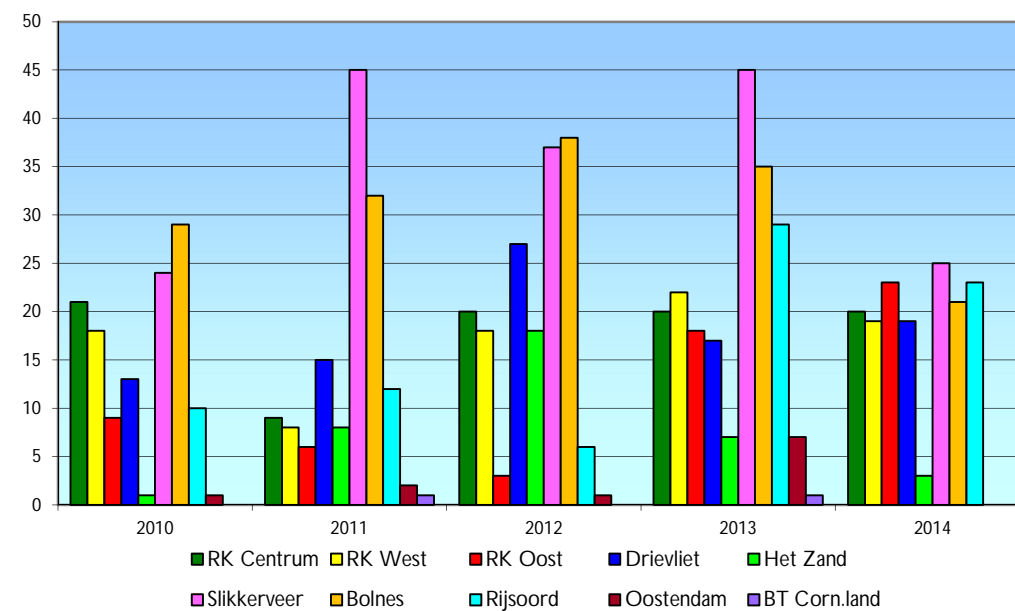
Inbraak / insluiting woning, per jaar per wijk

2010-2014

Wijk	2010	2011	2012	2013	2014
RK Centrum	21	9	20	20	20
RK West	18	8	18	22	19
RK Oost	9	6	3	18	23
Drievliet	13	15	27	17	19
Het Zand	1	8	18	7	3
Slikkerveer	24	45	37	45	25
Bolnes	29	32	38	35	21
Rijsoord	10	12	6	29	23
Oostendam	1	2	1	7	0
BT Corn.land	0	1	0	1	0
Totaal	126	138	168	201	153

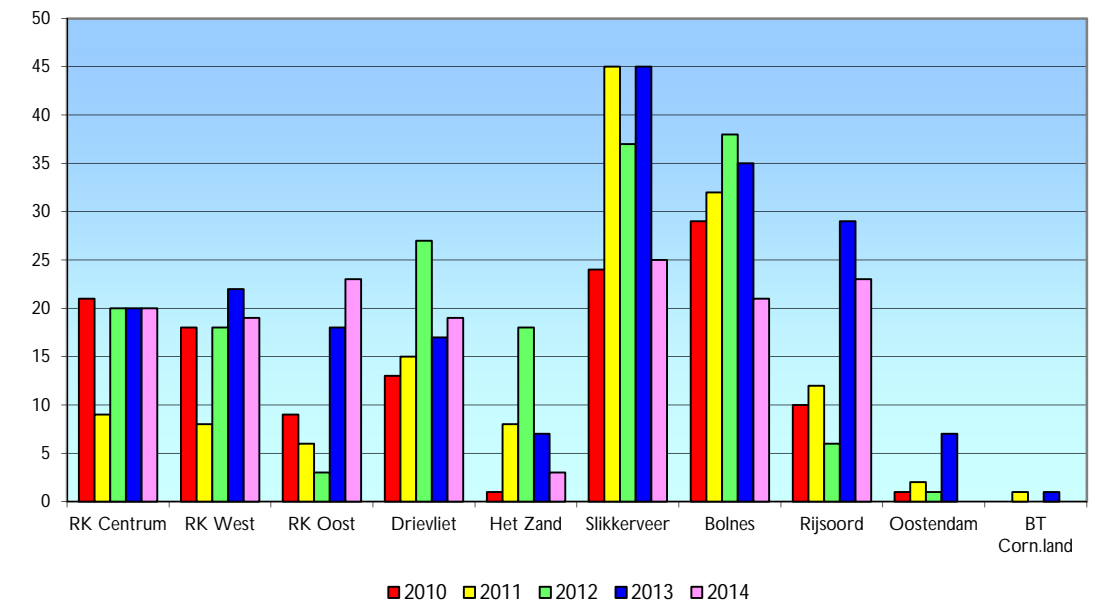
Inbraak / insluiting woning - per jaar

2010-2014



Inbraak / insluiting woning - per wijk

2010-2014



Diefstal van motorvoertuigen

in 2014 totaal

Einddag (DAG VAN CONSTATERING)

WIJK	STRAAT	MA	DI	WO	DO	VR	ZA	ZO	Totaal
RK Centrum	Burg. Nieuwenhuisenplein		1						1
	Mr. Heemskerckstraat		1						1
	Ridderhof	1				1			2
	Ringdijk							1	1
	Sint Jorisplein					1			1
RK West	Beukenhof		1						1
	Seringenplantsoen					1			1
RK Oost	Burg Crezeestraat						1		1
	Geerlaan	1							1
	Huygensplantsoen							1	1
	Kloosplantsoen	1		1		1	1		4
Drievliet	Koolmees	1						1	2
	Korhoen					1			1
	Paltrokmolen				1	1			2
	Rosmolen			1		1			2
	Vlietplein					1			1
	Watermolen		1						1
	Windmolen			1					1
	Zwaluw				1				1
Het Zand	Clara Wichmannstraat			1					1
	Van Der Waalsstraat		1			2			3
	Van Leeuwenhoekstraat		1						1
	Zeemanstraat	1							1
Slikerveer	Amaliastraat		1						1
	Mendelssohnstraat						1		1
	Mozartstraat			1					1
	Oranjestraat	1							1
	Ringdijk	2	1						3
Bolnes	Boezemkade				1				1
	Boezemstraat		1						1
	Generaal Smutsstraat				1				1
	Grevelingenhof		1						1
	Hellingbaan	1				1			2
	Kievitsweg							1	1
	Lingestraat		1						1
	Natalstraat		1						1
	Noordstraat				1				1
	Reggestraat					1			1
	Spuistraat		1						1
Rijsoord	Ds. Allendorpstraat					1			1
	Rijksstraatweg						1		1
	Waaldijk		1						1
Oostendam	Damweg				1			1	
BT Donkersloot	Nikkelstraat					1			1
	Noordenweg		1						1
	Voorzand		1						1
BT Cornelisland	Schaapherderweg	1	1					2	
TOTAAL		10	17	5	6	14	4	4	60

Bron: Politie Rotterdam-Rijnmond/District Zuid, 2014

BAR/Concerncontrol/Onderzoek & Statistiek, M.H. Overwater, 2015-1