

## Voorbeeld 1: Benedenrijweg , wijk Slikkerveen



verzoek van bewoners voor onderhoud groenstrook naast een speelplek; het betreft het rode gedeelte (bestaande heesters met kleine bolbomen)

## Voorbeeld 2: Beieresestraat, wijk Slikkerveen



Vaste plantentuin en zijkanen bij Beieresestraat (huisje van ouderen, Woningbouwvereniging Samenwerking Slikkerveen)

 Pr BOSPLANTSOEN	 Pr VERHARDING
 Pr HEESTERS	 Pr HALFVERHARDING
 Pr HAGEN	 Pr SPEELONDERGRONDEN
 Pr SIERBEPLANTING	 Pr Oevervegetatie
 Pr GRASVELDEN	 GRN Lijnlement
 Pr RUW GRAS	 GRN Puntlement
 Pr WATER	 GRN boom

### Voorbeeld 3: Paul Krügerstraat, Wijk Bolnes



Landje pik, voorbeeld individuele aanpak/ uitgifte

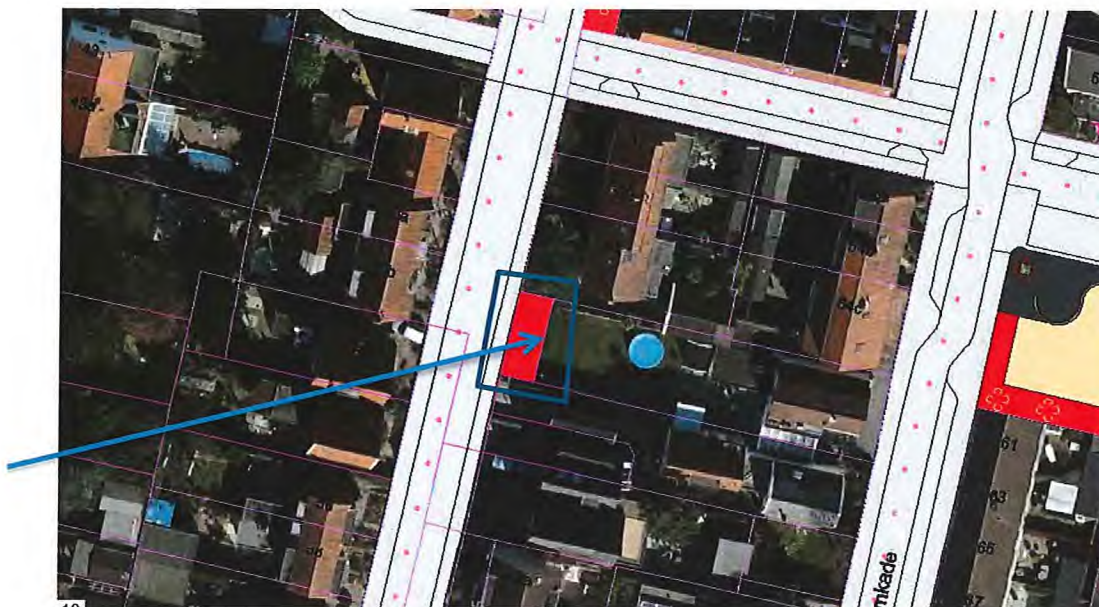
### Voorbeeld 4: Wilhelminastraat, wijk Bolnes



grond in gebruik en toch onderhoud door gemeente.

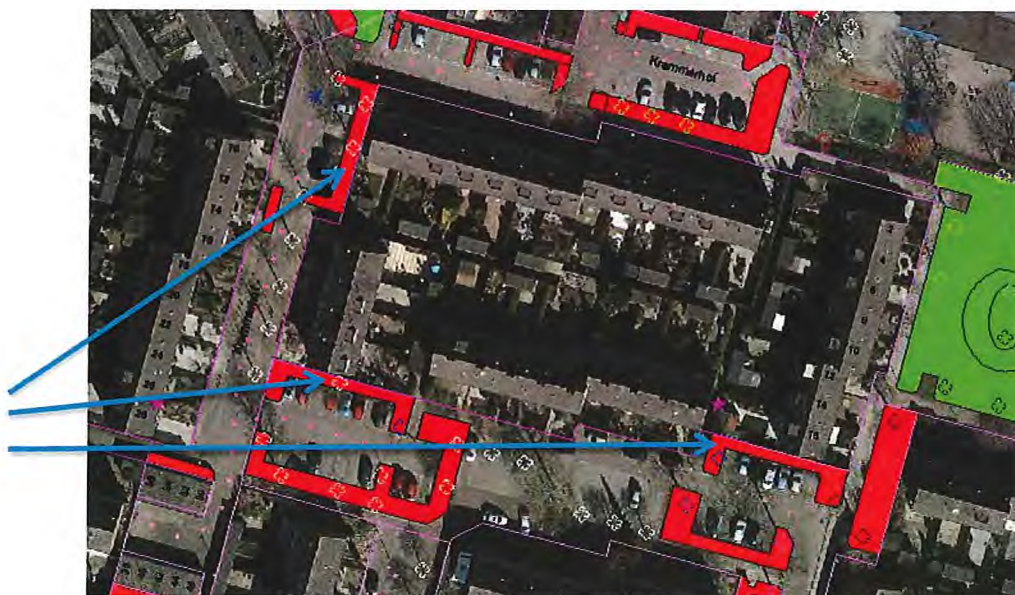
 Pr BOSPLANTSOEN	 Pr VERHARDING
 Pr HEESTERS	 Pr HALFVERHARDING
 Pr HAGEN	 Pr SPEELONDERGRONDEN
 Pr SIERBEPLANTING	 Pr Oevervegetatie
 Pr GRASVELDEN	 GRN Lijnlement
 Pr RUW GRAS	 GRN Puntlement
 Pr WATER	 GRN boom

## Voorbeeld 5: Paul Krugerstraat, wijk Bolnes



Huis aan Boezemkade 56, tuin grenst aan Paul Krugerstraat, rest beplantingsvak, mogelijk verkoop, K&L?

## Voorbeeld 6: Kramerhof, Wijk Bolnes



Kramerhof e.o. de beplantingsvakken tegen de kopse kant zijn mogelijk uitgeefbaar, alleen wat blijft er over voor het groenbeheer.

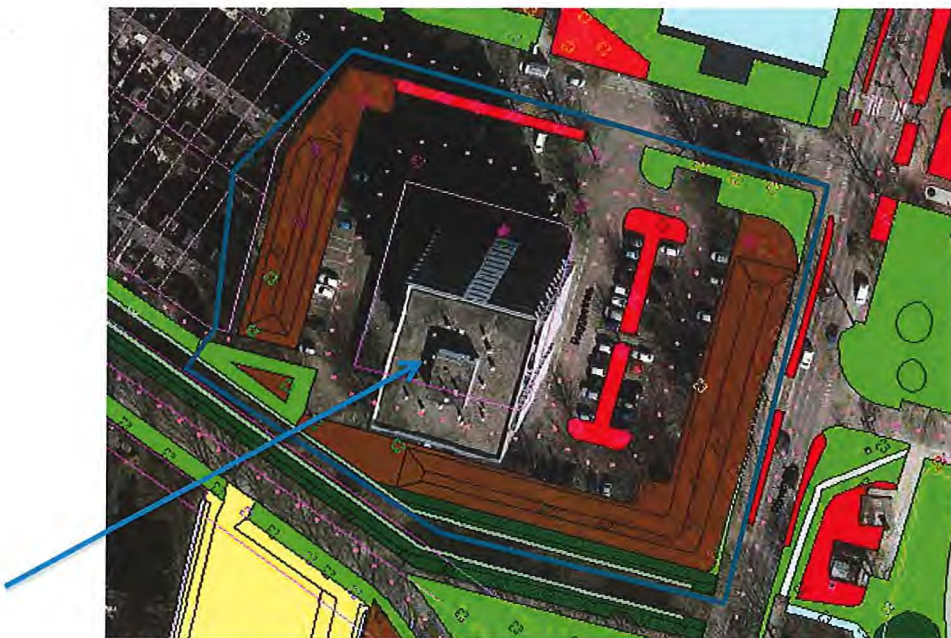
 Pr BOSPLANTSOEN	 Pr VERHARDING
 Pr HEESTERS	 Pr HALFVERHARDING
 Pr HAGEN	 Pr SPEELONDERGRONDEN
 Pr SIERBEPLANTING	 Pr Oevervegetatie
 Pr GRASVELDEN	 GRN Lijnelement
 Pr RUW GRAS	 GRN Puntelement
 Pr WATER	 GRN boom

## Voorbeeld 7: Leklaan, Wijk Bolnes



Achterkant garageboxen, Leklaan, wijk Bolnes, alleen als geheel uitgiftebaar

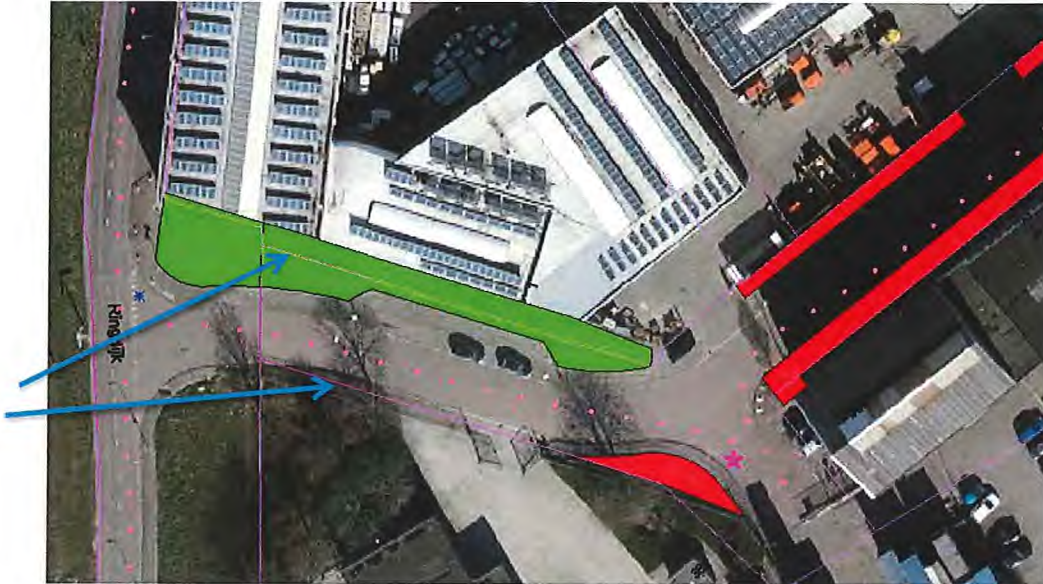
## Voorbeeld 8: Reggestraat, Wijk Bolnes



Flat Reggestraat als voorbeeld, de vraag is willen de bewoners hun omgeving zelf onderhouden, alleen collectieve uitgifte grond.

 Pr BOSPLANTSOEN	 Pr VERHARDING
 Pr HEESTERS	 Pr HALFVERHARDING
 Pr HAGEN	 Pr SPEELONDERGRONDEN
 Pr SIERBEPLANTING	 Pr Oeervegetatie
 Pr GRASVELDEN	 GRN Ujnelement
 Pr RUW GRAS	 GRN Puntalement
 Pr WATER	 GRN boom

## Voorbeeld 9: Ringdijk, Wijk Slikkerveer/Donkersloot



Ringdijk, ter hoogte van de Schans, kadastrale grenzen aanpassen en/of uitgeven aan het bedrijf? Let op: plannen rondom Transferium ...

## Voorbeeld 10: Electropark, Wijk Slikkerveer



Electropark, het blauw gemarkeerde gedeelte lijkt geschikt om uit te geven, maar maakt ook onderdeel uit van het park, dus niet uitgeven

 Pr BOSPLANTSOEN	 Pr VERHARDING
 Pr HEESTERS	 Pr HALFVERHARDING
 Pr HAGEN	 Pr SPEELONDERGRONDEN
 Pr SIERBEPLANTING	 Pr Oevervegetatie
 Pr GRASVELDEN	 GRN Lijnlement
 Pr RUW GRAS	 GRN Puntlement
 Pr WATER	 GRN boom

## Voorbeeld 11: Benedenrijweg, Wijk Slikkerveer



Benedenrijweg, bewoners hebben in het verleden gevraagd om zelfbeheer

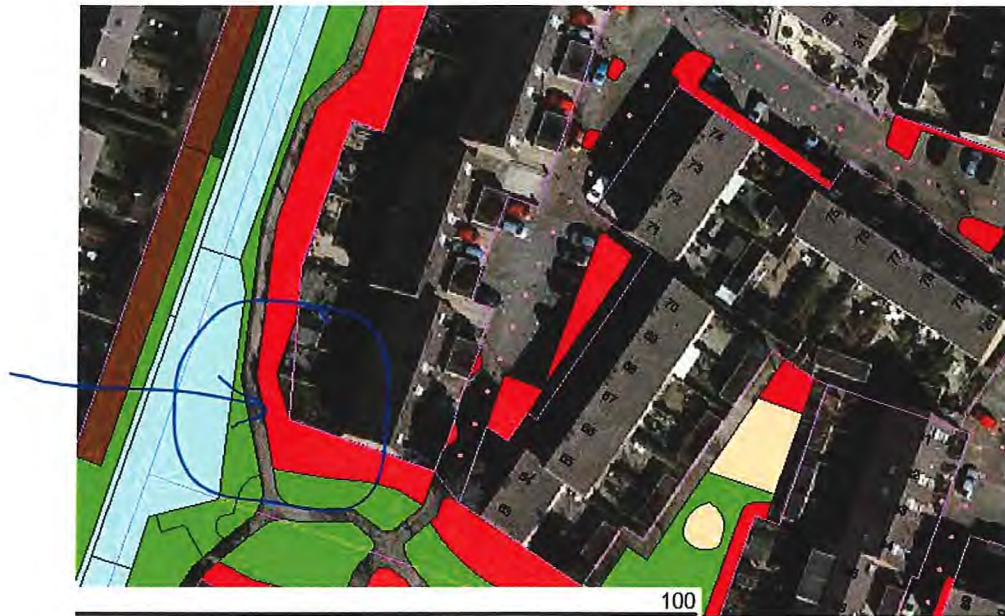
## Voorbeeld 12: Ringdijk, Wijk Slikkerveer



Rest stukjes gras op de Ringdijk, wijk Slikkerveer

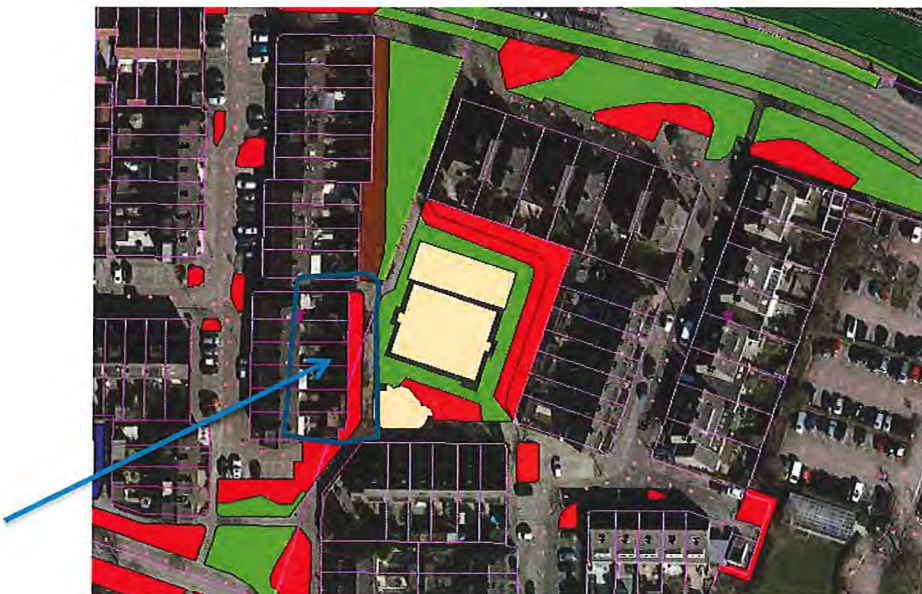
 Pr BOSPLANTSOEN	 Pr VERHARDING
 Pr HEESTERS	 Pr HALFVERHARDING
 Pr HAGEN	 Pr SPEELONDERGRONDEN
 Pr SIERBEPLANTING	 Pr Oevervegetatie
 Pr GRASVELDEN	 GRN Lijnlement
 Pr RUW GRAS	 GRN Puntlement
 Pr WATER	 GRN boom

### Voorbeeld 13: Merel, Wijk Drievliet



Merel, wijk Drievliet, landje pik, huurwoningen

### Voorbeeld 14: Forel, Wijk Drievliet



Forel, wijk Drievliet, vergelijkbaar met Electropark, groen maakt deel uit van groter geheel

 Pr BOSPLANTSOEN	 Pr VERHARDING
 Pr HEESTERS	 Pr HALFVERHARDING
 Pr HAGEN	 Pr SPEELONDERGRONDEN
 Pr SIERBEPLANTING	 Pr Oevervegetatie
 Pr GRASVELDEN	 GRN Lijnelement
 Pr RUW GRAS	 GRN Puntelement
 Pr WATER	 GRN boom

## Voorbeeld 15: Forel, Wijk Drievliet



speeltuin als voorbeeld voor mogelijk participatie

	Pr BOSPLANTSOEN		Pr VERHARDING
	Pr HEESTERS		Pr HALFVERHARDING
	Pr HAGEN		Pr SPEELONDERGRONDEN
	Pr SIERBEPLANTING		Pr Oevervegetatie
	Pr GRASVELDEN		GRN Lijnlement
	Pr RUW GRAS		GRN Puntlement
	Pr WATER		GRN boom



## Voorbeeld 16: Torenmolen, Wijk Drievliet



Middenpad, bij Reyerheem, zelfbeheer? Woonvisie

## Voorbeeld 17: Pelikaan, Wijk Drievliet



Pelikaan, aan de kant van Oosterparkweg, beplantingvakken, discussie: maakt het deel uit van de groenstructuur of niet? Alleen collectieve uitgifte grond.

	Pr BOSPLANTSOEN		Pr VERHARDING
	Pr HEESTERS		Pr HALFVERHARDING
	Pr HAGEN		Pr SPEELONDERGRONDEN
	Pr SIERBEPLANTING		Pr Oeervegetatie
	Pr GRASVELDEN		GRN Lijnelement
	Pr RUW GRAS		GRN Puntelement
	Pr WATER		GRN boom

## Voorbeeld 18: Roggestraat



Roggestraat, wijk Oostendam, voorbeeld voor onlogische, oude perceelgrenzen

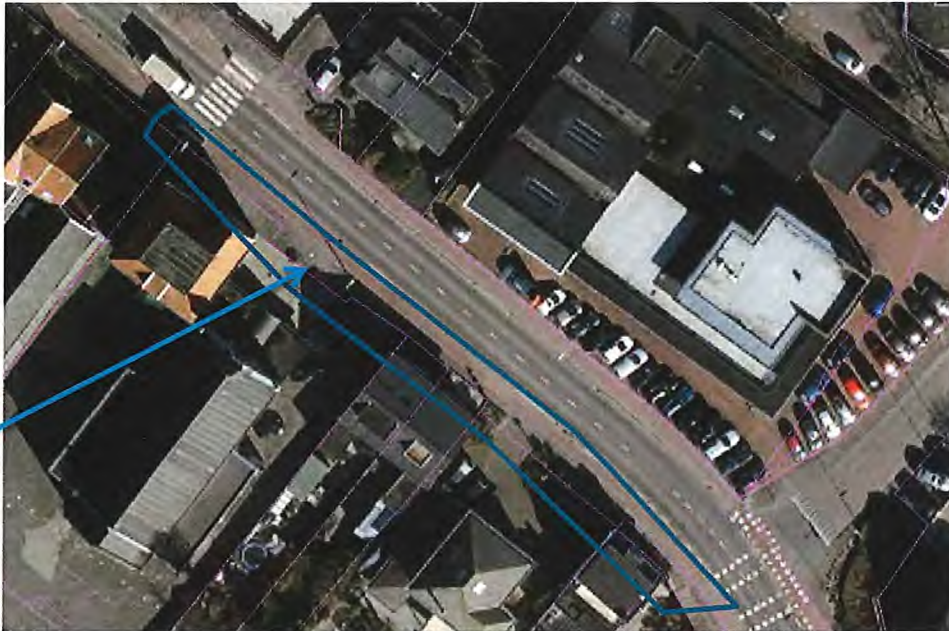
## Voorbeeld 19: Tarwestraat




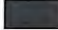


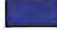









Tarwestraat, wijk Oostendam, stuk onbebouwde grond, mogelijk uitgeefbaar of toch openbare parkeerplaatsen, milieupark, Restperceel?

 Pr BOSPLANTSOEN	 Pr VERHARDING
 Pr HEESTERS	 Pr HALFVERHARDING
 Pr HAGEN	 Pr SPEELONDERGRONDEN
 Pr SIERBEPLANTING	 Pr Oevervegetatie
 Pr GRASVELDEN	 GRN Lijnelement
 Pr RUW GRAS	 GRN Puntelement
 Pr WATER	 GRN boom

## Voorbeeld 20: Rijksweg, Wijk Rijsord



Kadastrale grens langs Rijksweg is niet duidelijk, soms landje pik soms andersom, op zicht veelal niet waarneembaar (historisch gegroeid?!?)

	Pr BOSPLANTSOEN		Pr VERHARDING
	Pr HEESTERS		Pr HALFVERHARDING
	Pr HAGEN		Pr SPEELONDERGRONDEN
	Pr SIERBEPLANTING		Pr Oevervegetatie
	Pr GRASVELDEN		GRN Lijnelement
	Pr RUW GRAS		GRN Puntelement
	Pr WATER		GRN boom