

# Sociale Hoeden Ridderkerk

Inzicht in de ontwikkelingen en keuzes voor het sociaal domein in Ridderkerk.

RIDDERKERK



# Inleiding

We willen u vanavond meenemen in:

- De (toekomstige) vraagstukken en ontwikkelingen
- Drie Sociale Hoeden
- Discussie over de gewenste hoed voor Ridderkerk

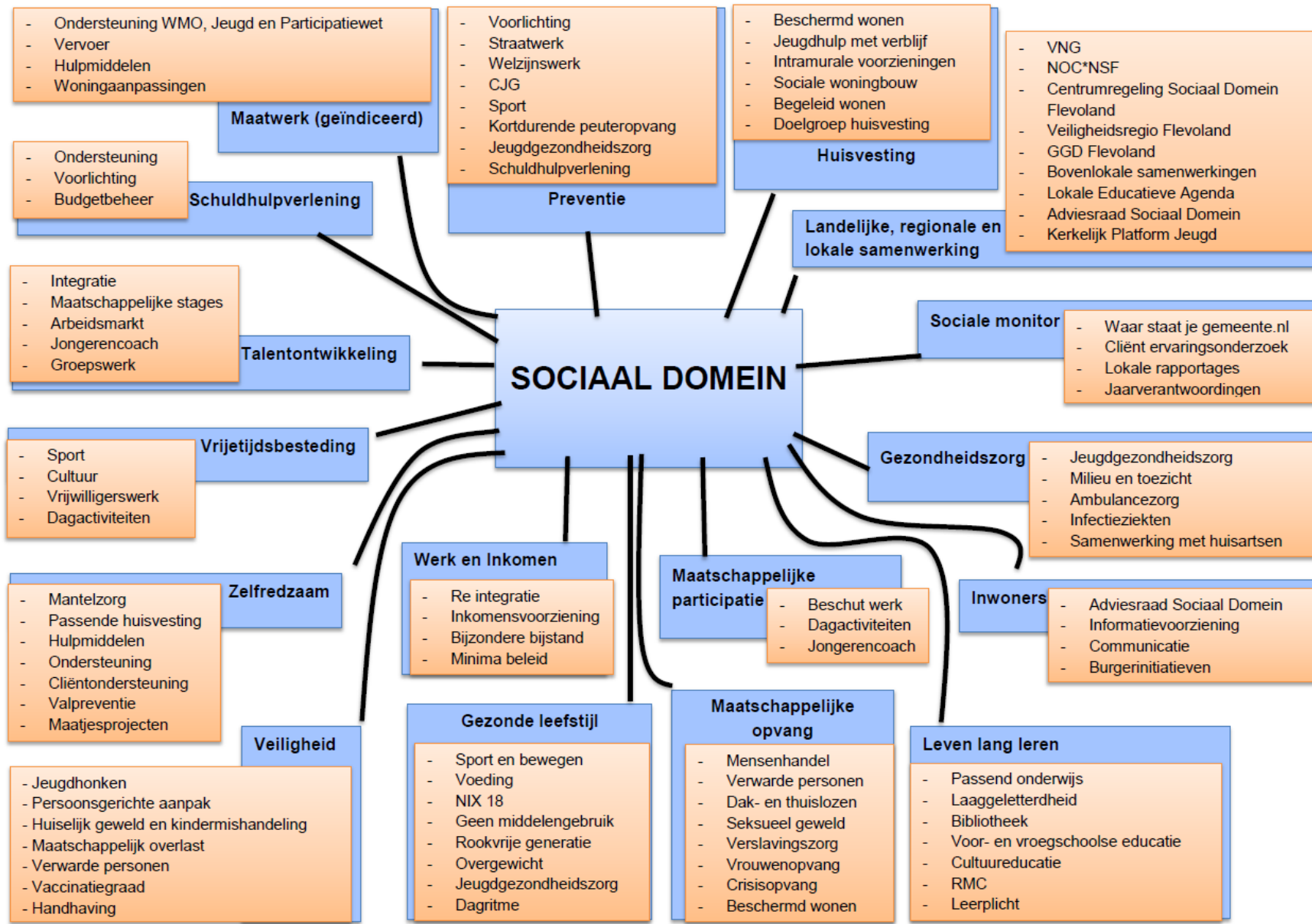


# (Toekomstige) Vraagstukken

- Open einde regelingen Sociaal Domein (jeugdwet, Wmo en Participatiewet)
- Schaarste aan middelen (financieel en personeel).
- Toenemende vraag versus bezuinigingen op gemeentefonds.
- Lokale verschraling dreigt; preventie onder druk
- Lobby VNG: bezuinigingen gemeentefonds terugdraaien en taken en middelen in balans
- Vertrouwen in de overheid (wat leren we vanuit het toeslagenschandaal / Participatiewet in Balans).



PARADOX



Algemeen overzicht!

betreft sociaal domein, welzijn en OOV.



# Centrale Vraag

Gezien de huidige en toekomstige externe ontwikkelingen en het risico dat taken en middelen niet in balans komen:

Hoe verdeel je de schaarste?

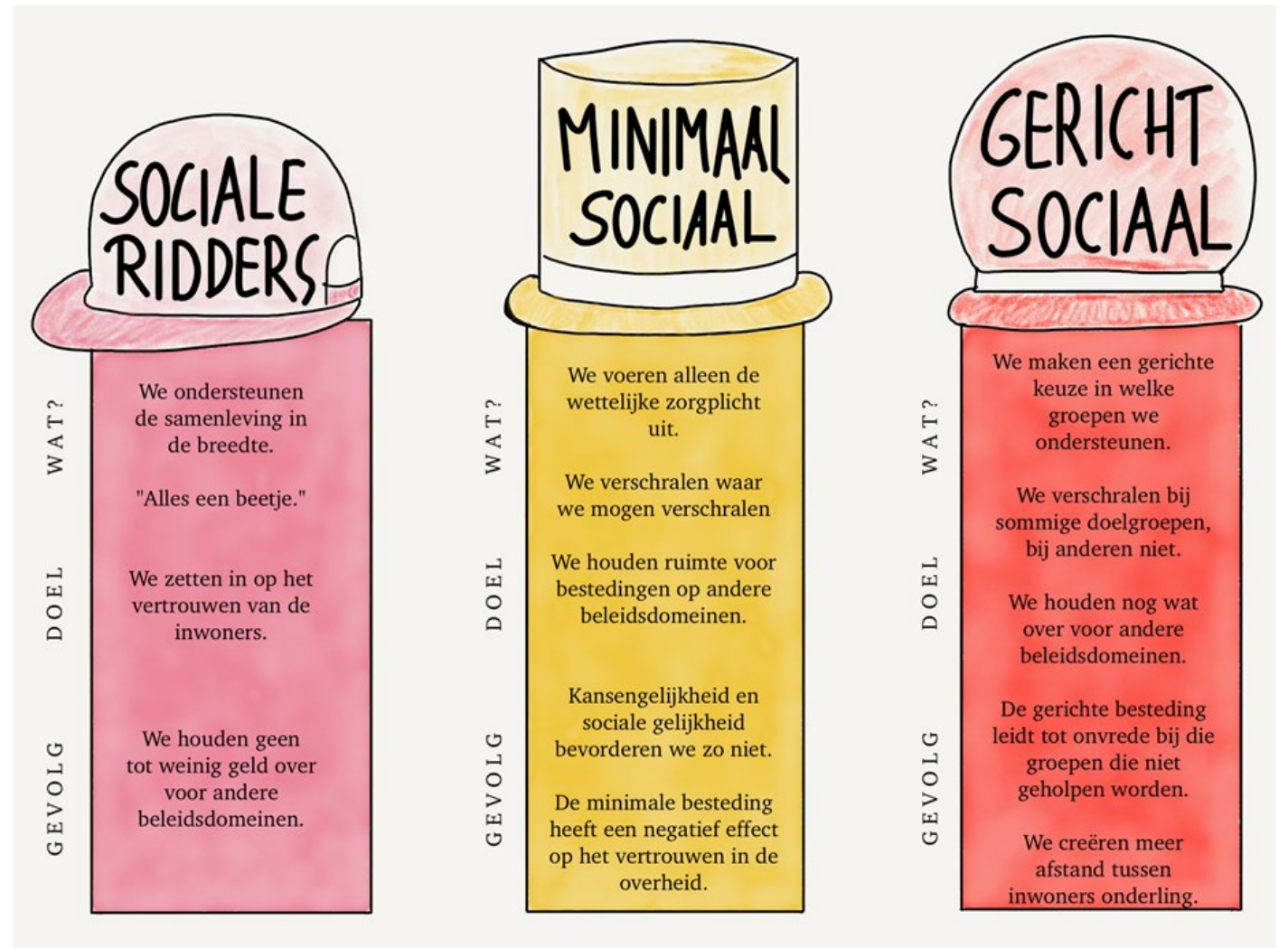
- 1) Waar laat je (als eerst) schaarste ontstaan?
- 2) Waar wil je ondersteuning blijven bieden?





# De Drie Sociale Hoeden

- Elke 'Hoed' schetst een mogelijk principe om keuzes te maken binnen de schaarste die we verwachten.



# Hoed 1: Sociale Ridder (Beschermende Gemeente)

- Bescherming en ondersteuning van alle inwoners die dat nodig hebben.
- Prioriteit aan basisvoorzieningen en veiligheid.
- Geen bezuinigingen op het sociaal domein
- Minder over voor andere begrotingsposten



## Hoed 2: Minimaal Sociaal (Sociale Zelfredzaamheid)

- Gericht op het versterken van de eigen kracht van inwoners.
- Minder afhankelijkheid van gemeentelijke ondersteuning.
- De beschikbare financiën zijn het uitgangspunt (financieel gestuurd)
- Versoberen van regelingen, alleen de zorgplicht (wetgeving) uitvoeren en stoppen met preventie

OP=OP





## Hoed 3: Sociaal Gericht (Collectieve Verantwoordelijkheid)

- Samenwerking tussen gemeente, inwoners en maatschappelijke organisaties.
- Gezamenlijke aanpak van problemen en uitdagingen
- meer ondersteuning op specifieke groepen versus versobering op andere groepen
- Keuzes op gebied van:
  - 1) Doelgroepen
  - 2) (bewezen) effectiviteit
  - 3) Financiën Rijk (zoals GALA)



Noodzaak tot het maken van keuzes

# Discussie: Keuze mogelijkheden

Hoed 1 is de beste keuze, zodat er niemand buiten de boot valt

- Focus op bescherming en ondersteuning van inwoners
- Open einde regelingen → oplopende kosten gezien stijgende zorgvraag
- Nu al 1/3 van de begroting richting Sociaal Domein, dat gaat verder oplopen (= minder over voor de andere programma's)



Ruimte voor discussie en vragen.

# Discussie: Keuze mogelijkheden

Hoed 2 is de beste keuze gezien de huidige financiële situatie van Ridderkerk

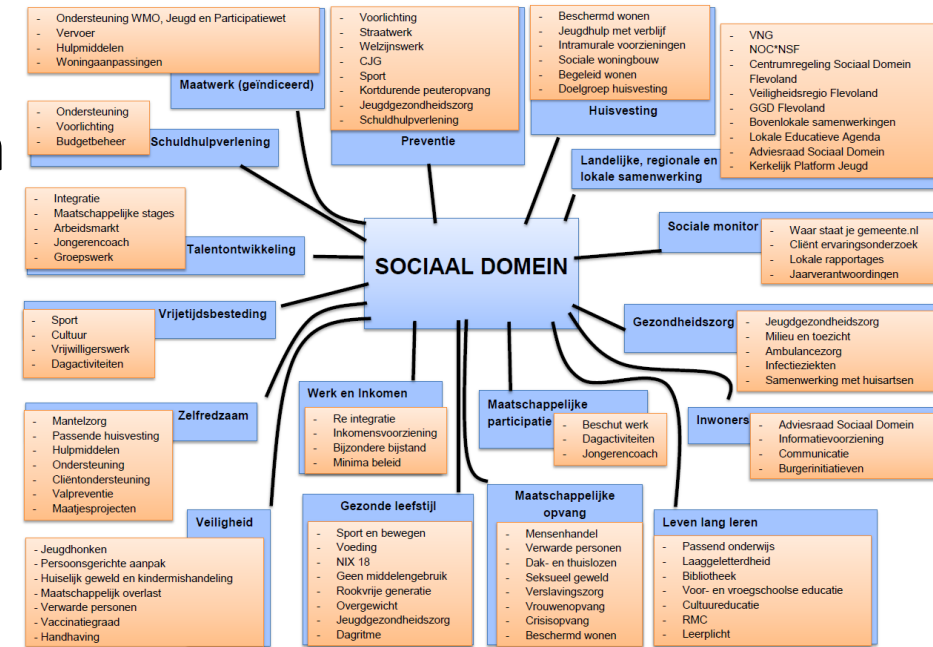
- Gericht op het versterken van de eigen kracht van inwoners.
- Minder afhankelijkheid van gemeentelijke ondersteuning.
- Financiële ruimte als uitgangspunt voor de regelingen = Versoberen van regelingen



Ruimte voor discussie en vragen.

# Discussie: Specifieke Groepen

- De beste keuze is hoed 3, als gemeente maken we keuzes door het gericht inzetten van middelen op specifieke doelgroepen
- Samenwerking tussen gemeente, inwoners en maatschappelijke organisaties.
- Gezamenlijke aanpak van problemen en uitdagingen
- Meer ondersteuning voor specifieke groepen
- Noodzaak tot het maken van keuzes (en mogelijk versobering op andere regelingen)
- Ruimte voor discussie en vragen.



# Samenvatting

- De toekomst van Ridderkerk vereist duidelijke keuzes.
- Drie Sociale Hoeden bieden verschillende strategieën.
- Welke Hoed past het best bij de gewenste toekomst van de gemeente?
- Wat zijn absolute no-go's in de verdeling van schaarste



# Nabranders?

