

Delicten - per soort per kwartaal in Ridderkerk

2011-2014

Bron: Politie Rotterdam-Rijnmond/District Zuid, 2014

BAR/Concerncontrol/Onderzoek & Statistiek, M.H. Overwater, 2014-10

Toename delicten

Afname delicten



3kw 2014

Misdrif	2011				TOT. 2011	Rang-orde	2012				TOT. 2012	Rang-orde	2013				TOT. 2013	Rang-orde	2014				TOT. 2014	Rang-orde	vs. 3kw 2013
	1e k.	2e k.	3e k.	4e k.			1e k.	2e k.	3e k.	4e k.			1e k.	2e k.	3e k.	4e k.			1e k.	2e k.	3e k.	4e k.			
Vermogensdelicten																									
Ovg. vermogensdel.	86	98	95	104	383	1	77	75	109	117	378	1	89	62	89	54	294	2	72	100	76	248	2	8	
Vernieling/ zaakbesch.	84	81	83	82	330	2	129	55	77	83	344	2	88	63	51	65	267	3	68	53	55	176	3	-26	
Dfst. uit/vanaf motorv.	59	75	66	61	261	3	50	69	52	87	258	3	118	84	102	128	432	1	138	64	63	265	1	-39	
Dfst. brom-/snor-/fietsv.	60	83	52	60	255	4	34	46	38	29	147	5	36	93	58	55	242	4	41	41	37	119	4	-68	
Diefstal/inbraak woning	15	37	38	48	138	5	34	18	33	83	168	4	71	29	29	72	201	5	36	43	26	105	5	-24	
Dfst./inbr. bedr./instell.	17	18	10	34	79	6	16	9	26	21	72	6	14	13	21	11	59	8	11	20	14	45	9	-3	
Fraude	17	12	22	14	65	7	15	13	21	15	64	7	23	16	13	20	72	6	20	15	14	49	6	-3	
Diefst. motorvoertuigen	15	19	10	8	52	8	12	14	7	13	46	9	12	12	13	14	51	10	15	22	17	54	8	17	
Zakkenrollerij	18	13	8	11	50	9	14	14	11	20	59	8	22	10	6	14	52	9	5	10	2	17	12	-21	
Dfst./inbr. box/gar./tuinh.	5	23	8	13	49	10	5	5	7	4	21	12	23	20	12	15	70	7	17	9	11	37	7	-18	
Winkeldiefstal	9	6	6	11	32	12	7	5	7	12	31	11	12	21	7	5	45	11	7	10	7	24	11	-16	
Gewelddelicten																									
Mishandeling	24	26	10	27	87	1	11	31	18	17	77	2	13	19	22	18	72	2	13	14	16	43	2	-11	
Bedreiging	7	12	20	13	52	2	18	21	21	24	84	1	32	17	24	7	80	1	18	16	21	55	1	-18	
Zedenmisdrif	5	9	2	7	23	3	9	8	8	5	30	3	4	10	11	5	30	3	5	5	8	18	3	-7	
Straatroof	0	4	5	4	13	4	8	8	2	3	21	4	3	4	2	7	16	5	2	2	1	5	5	-4	
Openlijk geweld (pers.)	4	4	0	3	11	5	4	9	0	0	13	6	3	3	8	7	21	4	1	6	0	7		-7	
Overval	0	0	1	4	5	6	7	1	5	2	15	5	0	0	1	5	6	7	1	2	1	4	6	3	
Moord, doodslag	0	1	1	0	2	7	5	2	1	0	8	7	5	1	2	0	8	6	3	1	4	8	4	0	
Totaal	425	521	437	504	1.887		455	403	443	535	1.836		568	477	471	502	2.018		473	433	373	0	1.279	-237	

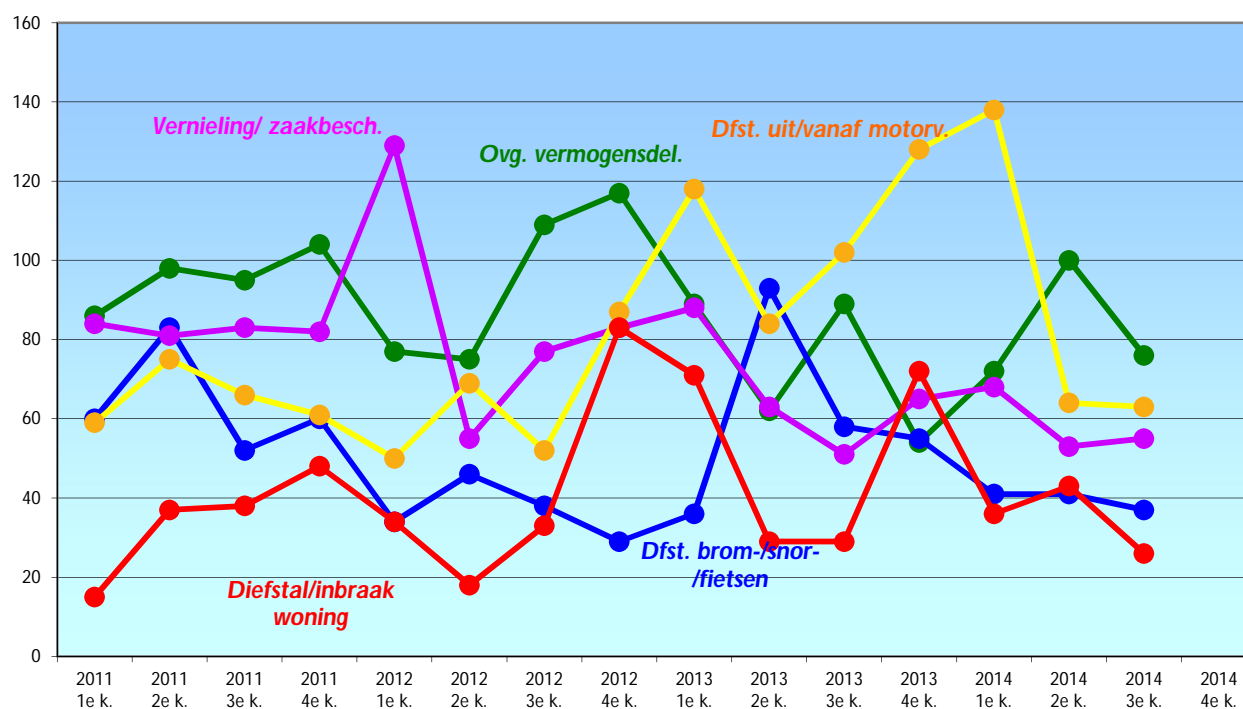
UITGELICHT:

Diefstal uit/vanaf personenauto's

(zie toelichting tabblad auto-inbraken)

Ridderkerk	2013				2014		
	1e k.	2e k.	3e k.	4e k.	1e k.	2e k.	3e k.
RK Centrum	17	5	10	8	10	10	3
RK West	12	4	11	6	12	4	11
RK Oost	6	7	9	15	13	2	6
Drievliet	21	16	12	47	49	9	9
Het Zand	4	5	8	7	4	1	2
Slikkerveer	21	12	19	20	26	6	11
Bolnes	8	17	21	17	13	17	7
Rijsoord	20	16	3	3	9	8	10
Oostendam	-	1	1	2	-	-	1
BT Donkersloot	8	1	8	3	1	5	3
BT Verenambacht	1	-	-	-	1	-	-
BT Cornelisland	-	-	-	-	-	1	-
Auto(snel)weg	-	-	-	-	-	1	-
Totaal	118	84	102	128	138	64	63

Delicten - ontwikkeling per kwartaal (nr. 1 t/m 5) 2011-2014



Gegevens selecteren

Reekswaarde = cellen met waarden

Reeksnaam = kolomkop