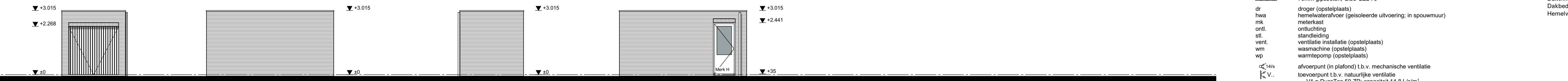


VOORGEVEL

LINKER ZIJGEVEL

ACHTERGEVEL

RECHTER ZIJGEVEL

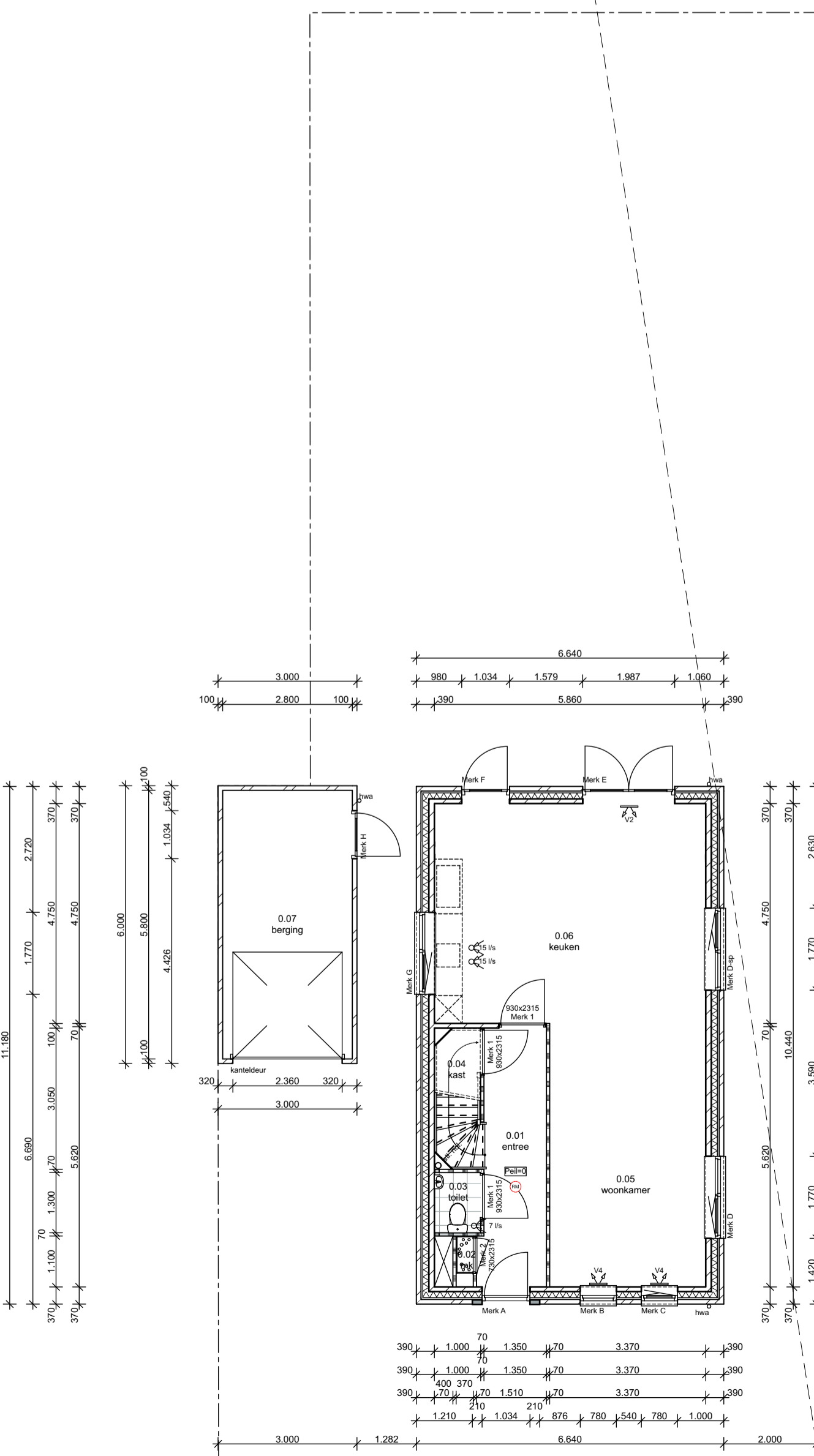


VOORGEVEL

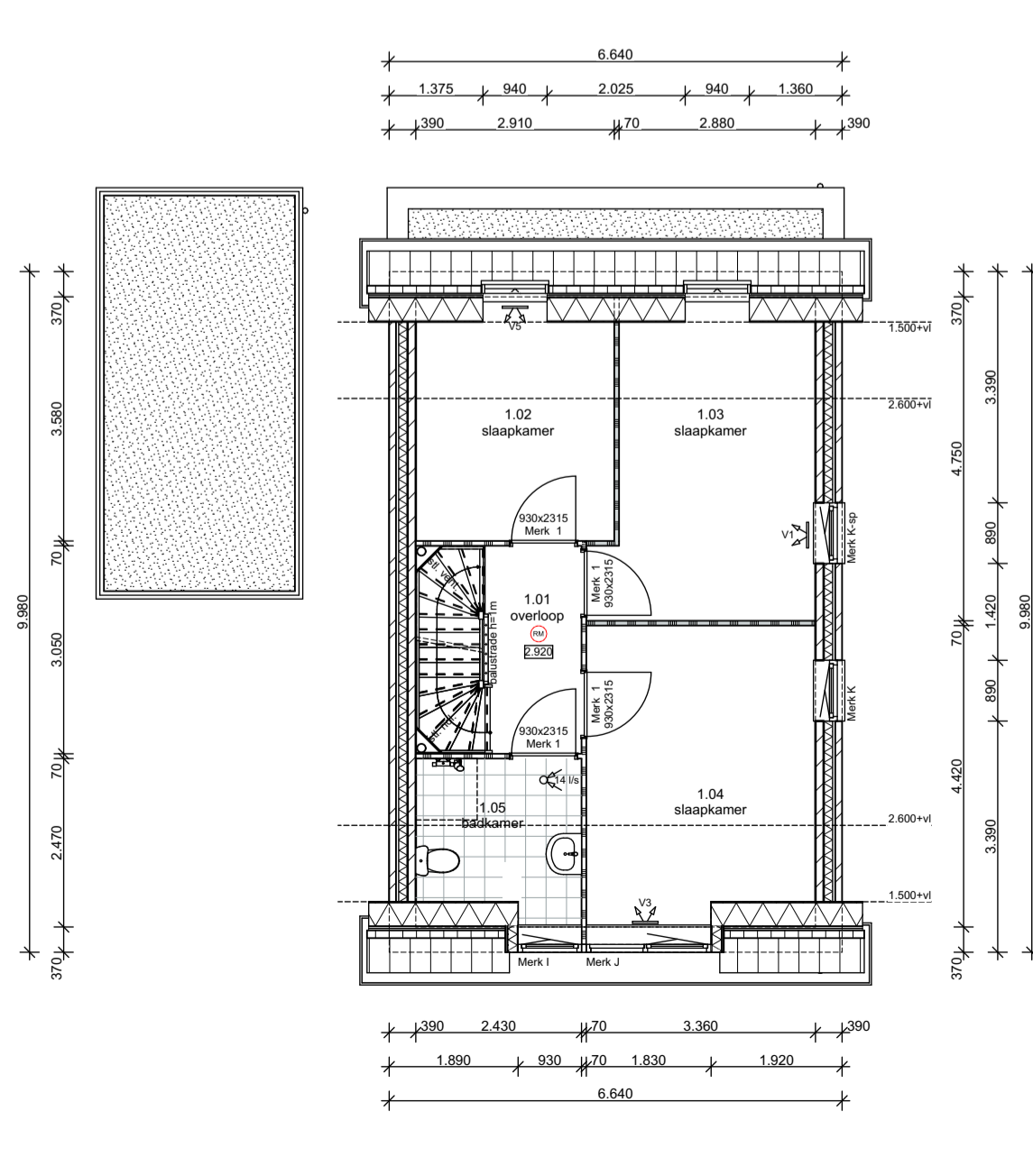
LINKERGEVEL

ACHTERGEVEL

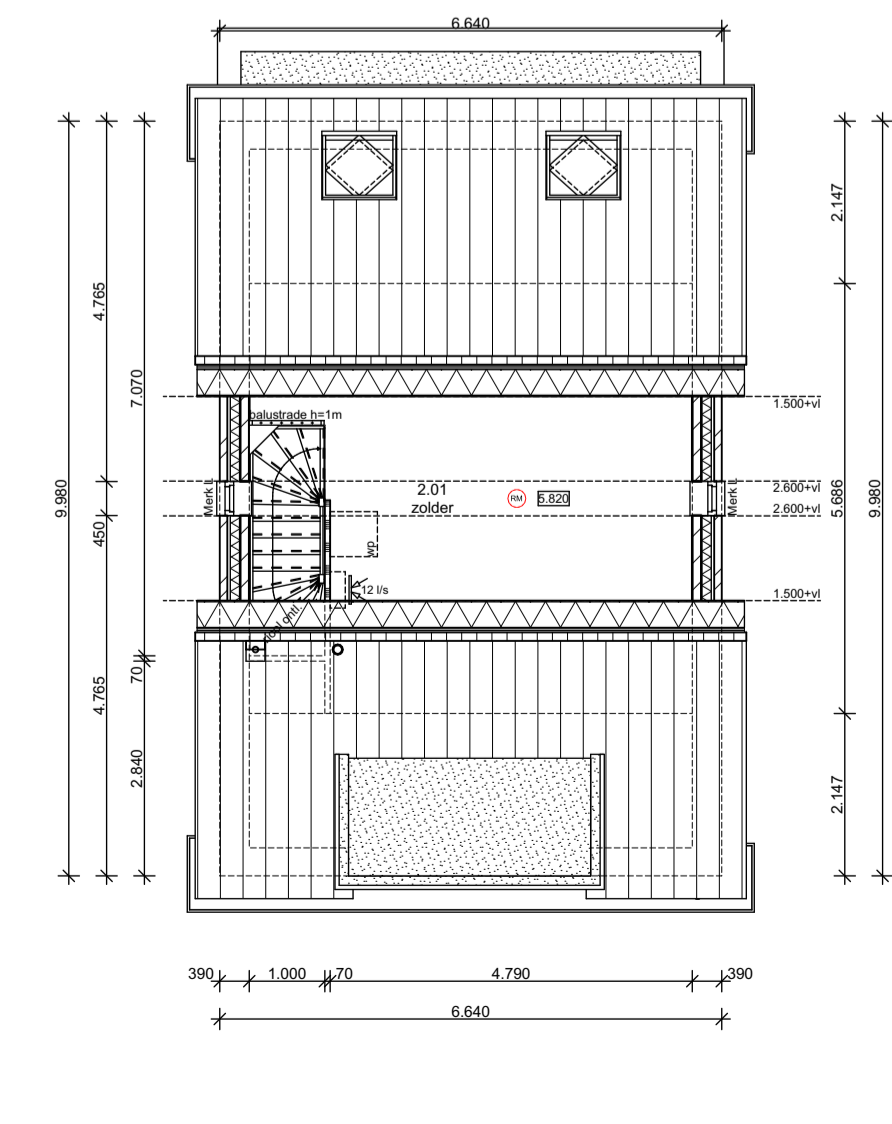
RECHTERGEVEL



BEGANE GROND



EERSTE VERDIEPING



TWEDE VERDIEPING

Materialisering:

Onderdeel:	Materiaal:	Kleur:
Gevelmetselwerk	Baksteen	Brons
Kozijnen	Hout	Wit
Draaiende delen	Hout	Wit
Voordeurkader	Baksteen	Wit
Waterslagen	Beton, prefab	Natuur
Dakpannen	Beton	Antraciet
Dakgoten / boeien	Rockpanel	Wit
Koppeeloverstek	Rockpanel	Wit
Zijwand dakkapel	Rockpanel lines	Donkergrijs
Daktrim	Aluminium	Natuur
Dakbedekking - platdak	Bitumen	Zwart
Hemelwaterafvoeren	Zink	Natuur

- RENVOOI**
- 100 mm gevelmetselwerk, baksteen
 - 100 / 120 mm kalkzandsteen: dragend
 - 70mm gipsbeton, Gibo GNL 70
 - 70mm gipsbeton, Gibo GZL 70
 - drager (opstelplaats)
 - hwa hemelwaterafvoer (geïsoleerde uitvoering; in spouwmuur)
 - mk meterkast
 - onl. ontluchting
 - stl. standleiding
 - vent. ventilatie installatie (opstelplaats)
 - wm wasmachine (opstelplaats)
 - wp warmtepomp (opstelplaats)
 - afvoerpunt (in plafond) t.b.v. mechanische ventilatie
 - toevoerpunt t.b.v. natuurlijke ventilatie
 - V1 = Ducotop 50 ZR; capaciteit 14,8 L/s/m²
 - V2 = Ducotop 60-150 Largo ZR; capaciteit 14,8 L/s/m²
 - V3 = Ducotop (medio) 20 ZR; capaciteit 17,2 L/s/m²
 - V4 = Ducotop (corto) 10 ZR; capaciteit 9,1 L/s/m²
 - V5 = Velux ZZZ 214; capaciteit 7,1 L/s/m²
 - rookmelder

Koppenmaat = (kop 100mm + stootvoeg 10mm) koppenmaat 110mm
 Lagenmaat = (steen 50mm + lintvoeg 11mm) lagenmaat 61mm
 b.k. steen op peil aanzet gevelmetselwerk op 2 lagen onder peil

ALLE MATEN IN MILLIMETERS
 ALLE MATEN VOORAF DOOR DE AANNEMER IN HET WERK TE CONTROLEREN

Rc-waarde thermische schil:

- Geïsoleerde combinatievloer:	3,50 m ² /K/W
- Gevelmetselwerk 370mm - 100mm kalkzst; 130mm steenwol:	4,64 m ² /K/W
- Gevelmetselwerk 390mm - 120mm kalkzst; 130mm steenwol:	4,66 m ² /K/W
- Zijwand dakkapel vlg. opgave leverancier	min. 4,50 m ² /K/W
- Helling dak vlg. opgave leverancier	min. 6,00 m ² /K/W
- Plat dak dakkapel vlg. opgave leverancier	min. 6,00 m ² /K/W

maatgevende constructie vlg. tekening en berekening constructeur

maatgevende installaties volgens tekening en berekening W- & E-instalateur

Geluidswerende maatregelen cf. rapportnr; M+P. BLOKL.21.04.1 datum; 11 maart 2021

omschrijving trappen:
 (uitvoering minimaal conform NEN 3509)
 trap 1 t.p.v. begane grond
 dichte houten tweewartrap, hoogte 2.920mm
 trapgatafm. 1.000x3.050mm; optr. max. 185mm, aantr. min. 220mm
 trap 2 t.p.v. eerste verdieping
 open houten tweewartrap, hoogte 2.900mm
 trapgatafm. 1.000x3.050mm; optr. max. 185mm, aantr. min. 220mm
 vrije hoogte boven trap min. 2.300mm; trapleuning 900mm boven voorkant trede

Algemene voorschriften voor leidingwaterinstallaties (AVWI 2002) NEN 1006
 Thermische isolatie van gebouwen NEN 1068 en NPR 2068
 Elektrische voorzieningen woning NEN 1010
 Dichtsluitingen van gebouwen NEN 2057
 Rookmelders volgens NEN 2555
 Meterruimte woningen NEN 2768 en NEN 2778
 Meterruimte voorzien van ventilatie, met een capaciteit van minimaal 2dm³/s
 Binnentriëling NEN 3215 en NTR 3216
 Geluidswering woning NEN 5077
 Vochtwering woning NEN 2778 en artikel 3.21 van het bouwbesluit
 Ventilatie van gebouwen (nieuwbouw) NEN 1087
 Ventilatie van gebouwen en woongebouwen NPR 1088
 Top- en afvoer van rook/ verbrandingsgassen in gebouwen NEN 2757
 De woning voorzien van een gasaansluiting, conform artikel 6.10 van het bouwbesluit
 Alle binnendeuren moeten 2315 hoog zijn
 Buitendeuren en ramen van een verblijfsgebied voorzien van isolerende HR++ beglazing L-waarde min. 1,2 W/m²K
 Raamoppervlakten beneden 850+ breedbaar vlak dienen te voldoen aan NEN 3569
 veiligheidsbeglazing en NEN 6702 belastingen en vervormingen
 Er dient voldaan te worden aan de brandveiligheidsvoorschriften zoals gesteld in het bouwbesluit
 Trapleuning moet voldoen aan artikel 2.35 (euning) en 2.18 (hoogte) van het bouwbesluit
 De balustrade moet voldoen aan artikel 2.18 (hoogte), 2.19 (openingen) en 2.20 (overkluisterbaarheid) van het bouwbesluit
 Deuren, ramen en kozijnen die bereikbaar zijn overeenkomstig NEN 5087 moeten, bepaald overeenkomstig NEN 5096, een weerstandsklasse voor inbraakverendheid hebben van tenminste 2. (Poelikeurmerk Veiig Wonen)
 De 'maatregelen' t.v. Duurzaam Bouwen dienen overgenomen te worden van de gemeente De 'aanbevelingen' t.v. Duurzaam Bouwen dienen indien mogelijk te worden overgenomen
 De hoofddraagconstructie dient tenminste 30 minuten brandwerend te worden uitgevoerd
 De weerstand tegen brandoverslag en brandoverslag (WB/OB) tussen verschillende brandcompartimenten dient tenminste 30 minuten te bedragen
 Toegepaste materialen van vloeren, trappen en heilingsbanen dienen te voldoen aan de brandklasse volgens de eisen gesteld in NEN-EN 13501-1
 Toegepaste materialen van wanden en plafonds dienen te voldoen aan de brandklasse volgens de eisen gesteld in NEN-EN 13501-1
 Toegepaste materialen dienen te voldoen aan de rookklasse volgens de eisen gesteld in NEN-EN 13501-1
 Ter plaatse van een toilet- en bad-/doucheunit dienen de vloeren en de wanden te worden beschermd tegen een volgens NEN 2778 bepaalde wateropname, zoals aangegeven in artikel 3.23 van het bouwbesluit
 Wering van ongedierte, bij uitwendige scheidsconstructie geen openingen die breder zijn dan 0,01 m, toepassen. Dit geldt niet voor een afsluitbare opening en uitmonding van een afvoerverzanding van lichtverversing, een afvoerverzanding voor rook en een ori- en beluchting van een afvoerverzanding voor huishoudelijk afval.

BOUWAANVRAAG

project
 Nieuwbouwwoningen aan de Rijkstraatweg te Rijsoord

onderdeel
 Blok 1, bnr. 1; Plattegronden, gevels doorsneden

opdrachtgever
 Aannemersbedrijf gebr. Blokland Moerbeij 5 3371 NZ Hardinxveld-Griessendam

datum
 18 december 2020

getekend
 KvL

schaal
 1:100

formaat
 A1

gewijzigd
 1: 11-03-2021 2: 1-04-2021 3:

werknummer
 05915

tekeningnummer
 B-01

VOOR PLATTEGRONDEN ZIE
 VOOR GEVELS ZIE
 VOOR DOORSNEDEN ZIE
 VOOR TECHNISCHE BLAD ZIE
 VOOR BOUWBESLUITTOETSING ZIE
 VOOR DETAILLERING ZIE

b.k. smeervloer begane grond = PEIL

