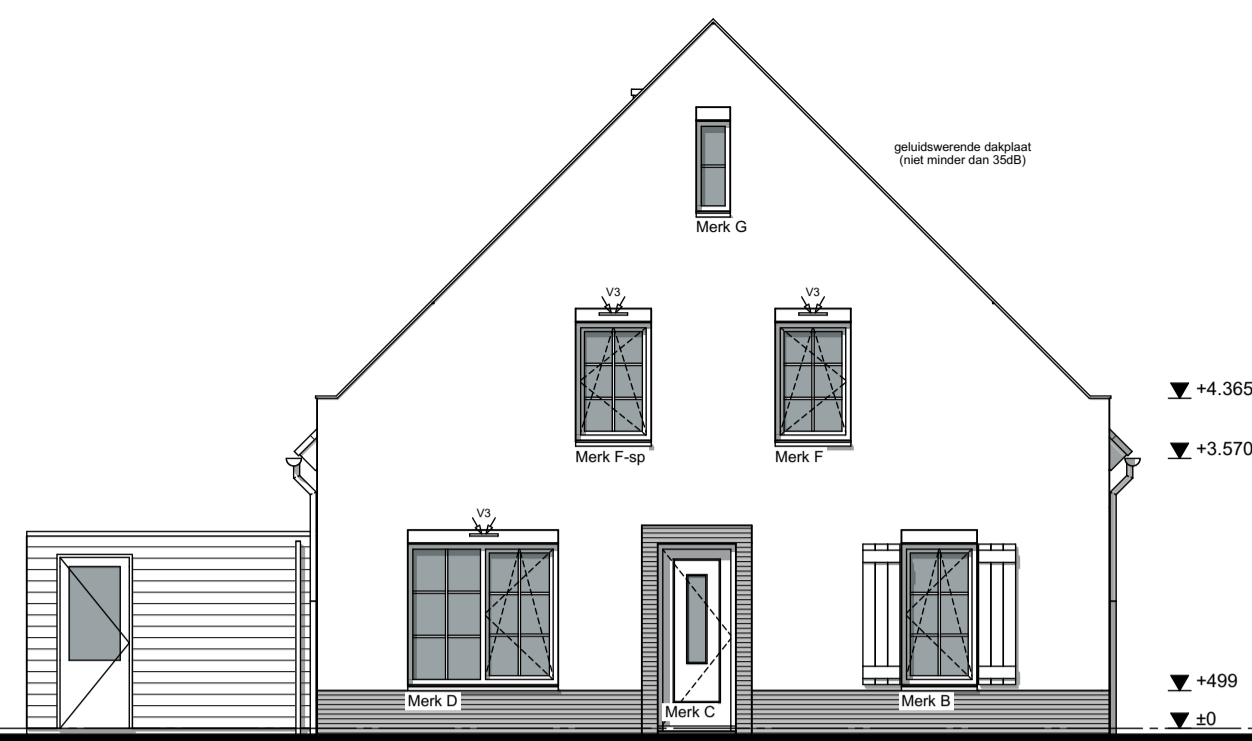
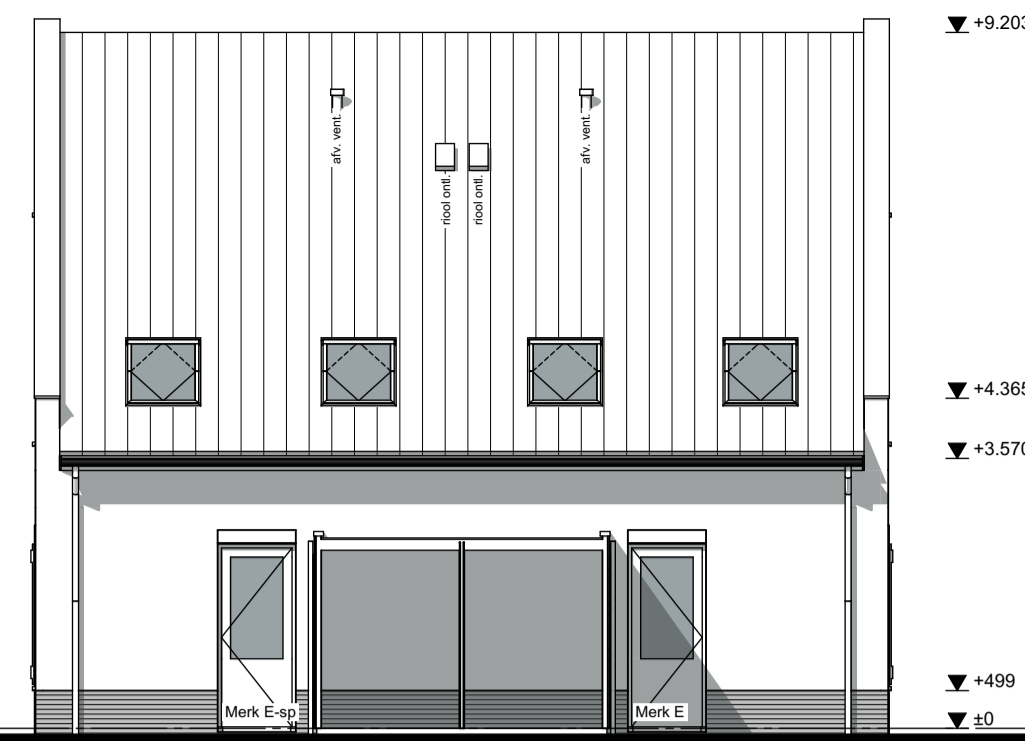


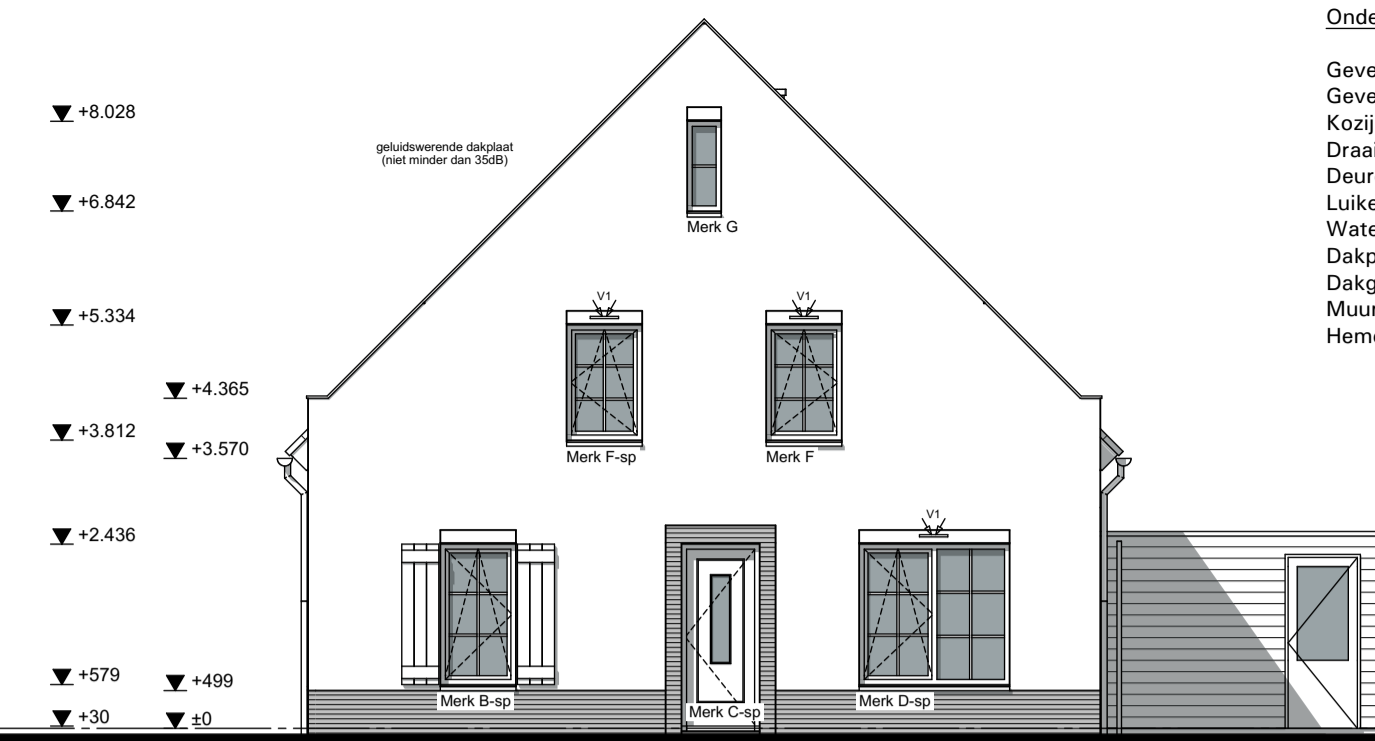
VOORGEVEL



LINKER ZIJGEVEL



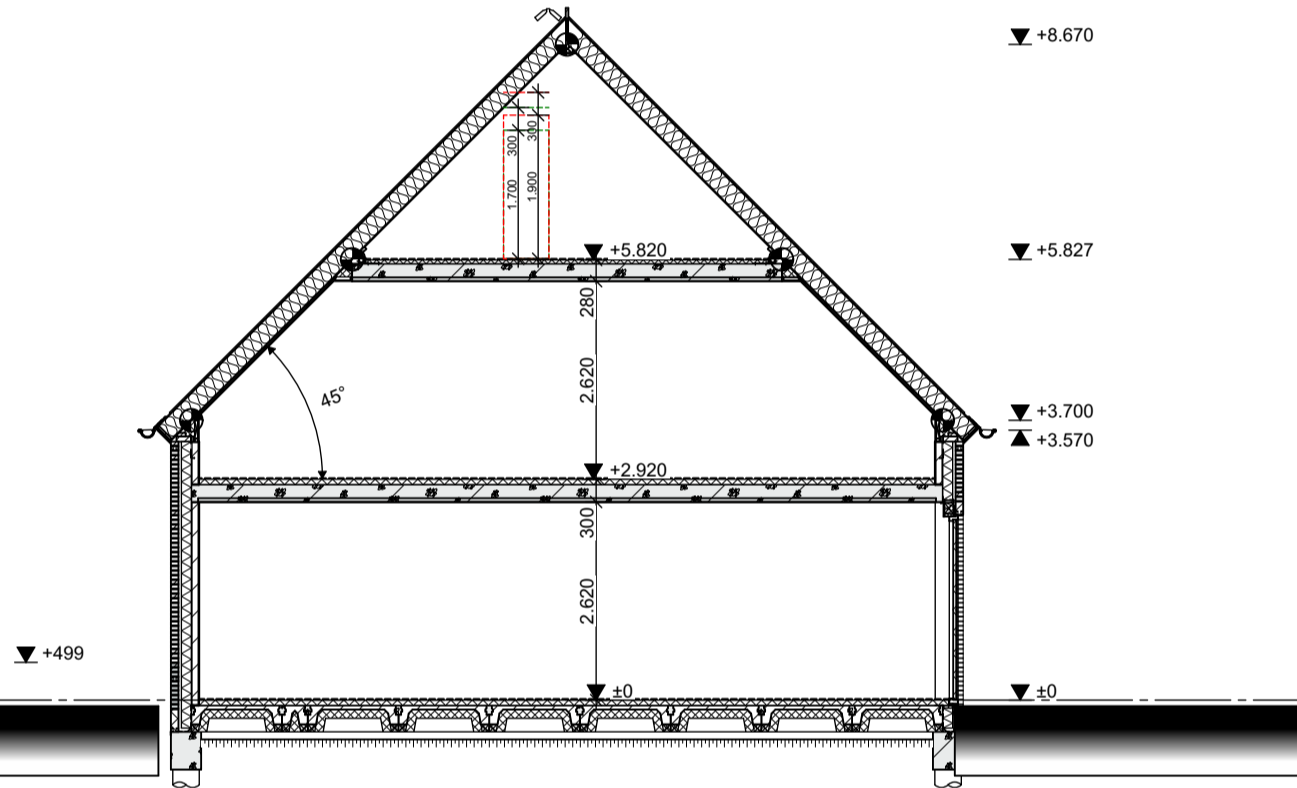
ACHTERGEVEL



RECHTER ZIJGEVEL

Materialisering:

Onderdeel:	Materiaal:	Kleur:
Gevelmetselwerk	Baksteen	Kainwerk Wit
Gevelmetselwerk accent	Baksteen	Donkergrijs
Kozijnen	Hout	Wit
Draaiende delen	Hout	Wit
Deuren	Hout	Donkergrijs
Lukken	Hout	Donkergrijs
Waterslagen	Beton, prefab	Natuur
Dakpannen	Beton	Oranje-rood
Dakgoten	Zink	Natuur
Muurafdekker koppevel	Zink	Natuur
Hemelwaterafvoeren	Zink	Natuur



DOORSNEDE A--A

RENVOOI

- 100 mm gevelmetselwerk, baksteen
- 100 / 120 mm kalkzandsteen, dragend
- 70mm gipsbeton, Gibo GNL 70
- 70mm gipsbeton, Gibo GZL 70
- dr droger (opstelplaats)
- hwa hemelwaterafvoer (geïsoleerde uitvoering; in spouwmuur)
- mk meterkast
- ontf. ontluchting
- st. standleiding
- vent. ventilatie installatie (opstelplaats)
- wm wasmachine (opstelplaats)
- wp warmtepomp (opstelplaats)

- afvoerpunt (in plafond) l.b.v. mechanische ventilatie
- toevoerpunt l.b.v. natuurlijke ventilatie
- V1 = DuoTop 50 ZR; capaciteit 14,8 L/s/m³
- V2 = DuoTop 60-150 Largo ZR; capaciteit 14,8 L/s/m³
- V3 = DuoMax (medio) 20 ZR; capaciteit 17,2 L/s/m³
- V4 = DuoMax (corto) 10 ZR; capaciteit 9,1 L/s/m³
- V5 = Velux ZZZ 214; capaciteit 7,1 L/s/m³

- rookmelder
- Koppenmaat = (kop 100mm + slootvoeg 10mm) koppenmaat 110mm
- Lagenmaat = (steen 50mm + lintvoeg 11mm) lagenmaat 61mm
- b.k. steen op peil aanzet gevelmetselwerk op 2 lagen onder peil

ALLE MATEN IN MILLIMETERS
ALLE MATEN VOORAF DOOR DE AANNEMER IN HET WERK TE CONTROLEREN

Rc-waarde thermische schil.

- Vloer: 3,50 m²/K/W
- Gevel: 4,64 m²/K/W
- Dak: 4,66 m²/K/W
- Hellend dak vlgsg opgege leverancier min. 4,50 m²/K/W
- Plat dak dakkapel vlgsg opgege leverancier min. 6,00 m²/K/W

maatgevende constructie vlgsg. tekening en berekening constructeur

maatgevende installaties vlgsg tekening en berekening W- & E- installateur

Geluidswerende maatregelen cf. rapportnr; M + P. BLOK.21.04.1 datum; 11 maart 2021

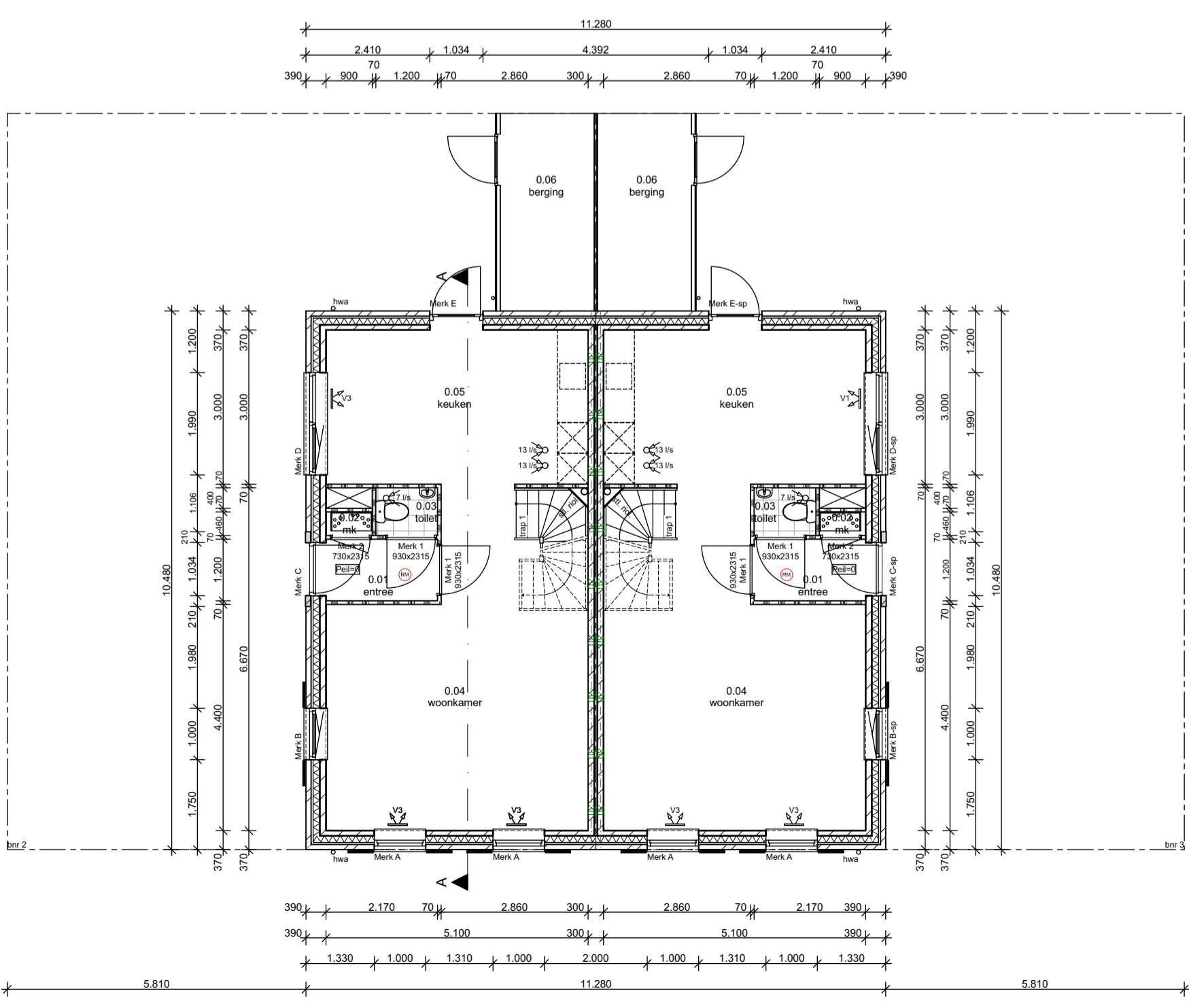
omschrijving trappen:

- trap 1 t.p.v. begane grond open houten tweekwarttrap, hoogte 2.920mm trapgatafm. 1.350x2.400mm; opr. max. 185mm, aantr. min. 220mm
- trap 2 t.p.v. eerste verdieping open houten tweekwarttrap, hoogte 2.900mm trapgatafm. 1.350x2.400mm; opr. max. 185mm, aantr. min. 220mm
- vrije hoogte boven trap min. 2.300mm; trapleuning 900mm boven voorkant trede

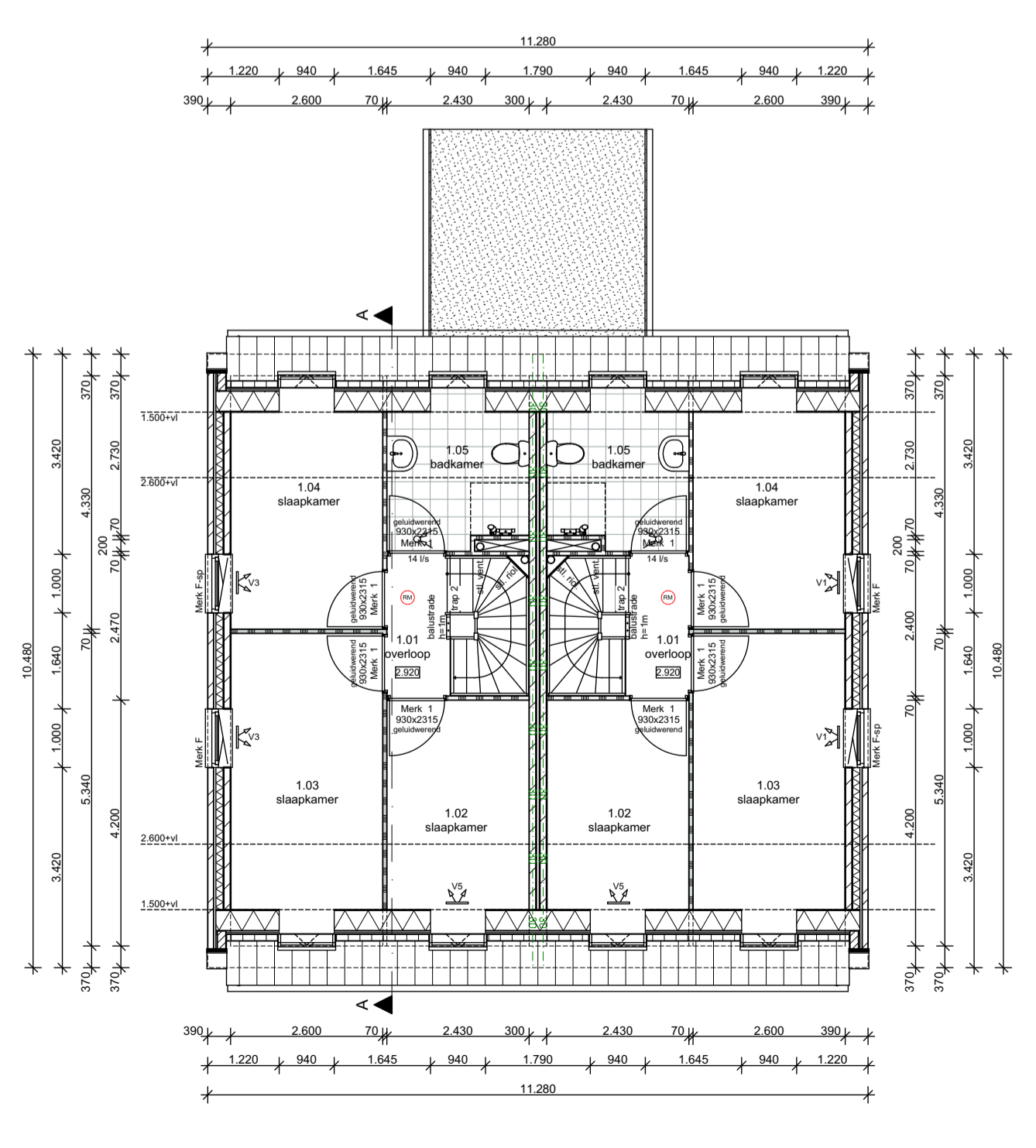
Algemene voorschriften voor leidingwaterinstallaties (AVVI 2002) NEN 1066
Thermische isolatie van gebouwen NEN 1068 en NPR 2068
Electrischevoorzieningen woning NEN 1010
Daglichtopeningen van gebouwen NEN 2057
Rookmelders volgens NEN 2555
Meterruimte voorzien van ventilatie, met een capaciteit van minimaal 2dm³/s
Binnenroering NEN 3215 en NTR 3216
Geluidswering woning NEN 5077
Vochtweering woning NEN 2778 en artikel 3.21 van het bouwbesluit
Ventilatie van gebouwen (nieuwbouw) NEN 1087
Ventilatie van gebouwen en woongebouwen NPR 1088
Toe- en afvoer van rook/verbrandingsgassen in gebouwen NEN 2757
De woning voorzien van een gasaansluiting, conform artikel 6.10 van het bouwbesluit
Alle binnendeuren moeten 2315 hoog zijn
Buitendeuren en ramen van een verblijfsgebied voorzien van isolerende HR+ beglazing U-waarde min. 1,2 W/m²K
Raamoppervlakten beneden 850+ breedbaar vlak dienen te voldoen aan NEN 3569 veiligheidsbeglazing en NEN 6702 belastingen en vervormingen
Er dient voldaan te worden aan de brandveiligheidsvoorschriften zoals gesteld in het bouwbesluit
Trapleuning moet voldoen aan artikel 2.35 (euring) en 2.18 (hoogte) van het bouwbesluit
De balustrade moet voldoen aan artikel 2.18 (hoogte), 2.19 (openingen) en 2.20 (overkluisterbaarheid) van het bouwbesluit
Deuren, ramen en kozijnen die bereikbaar zijn overeenkomstig NEN 5087 moeten, bepaald overeenkomstig NEN 5096, een weerstandsklasse voor inbraakwerendheid hebben van tenminste 2. (Politeiectoriek Veilig Wonen)
De 'maatregelen' bv. Duurzaam Bouwen dienen overgenomen te worden van de gemeente De 'aanbevelingen' bv. Duurzaam Bouwen dienen indien mogelijk te worden overgenomen
De hoofdconstructie dient tenminste 30 minuten brandwerend te worden uitgevoerd
De weerstand tegen branddoorslag en brandoverslag (WBDO) tussen verschillende brandcompartimenten dient tenminste 30 minuten te bedragen
Toegepaste materialen van vloeren, trappen en hellingsbanen dienen te voldoen aan de brandklasse volgens de eisen gesteld in NEN-EN 13501-1.
Toegepaste materialen van wanden en plafonds dienen te voldoen aan de brandklasse volgens de eisen gesteld in NEN-EN 13501-1.
Toegepaste materialen dienen te voldoen aan de rookklasse volgens de eisen gesteld in NEN-EN 13501-1.
Ter plaatse van een toilet- en bad-/doucheruimte dienen de vloeren en de wanden te worden beschermd tegen een volgens NEN 2778 bepaalde wateropname, zoals aangegeven in artikel 3.23 van het bouwbesluit.
Wering van ongedierte, bij uitwendige scheidingenconstructie geen openingen die breder zijn dan 0,01 m. Toepassen. Dit geldt niet voor een afsluitbare opening en uitmonding van een afvoervoorziening van luchtvoorziening, een afvoervoorziening voor rook en een ont- en beluchting van een afvoervoorziening voor huishoudelijk afval.

VOOR PLATTEGRONDEN ZIE VOOR GEVELS ZIE	BLAD B-11
VOOR DOORSNEDEN ZIE	BLAD B-11
VOOR TECHNISCH BLAD ZIE	BLAD B-12
VOOR BOUWBESLUITTOEZING ZIE	BLAD B-12
VOOR DETAILERING ZIE	BLAD B-101

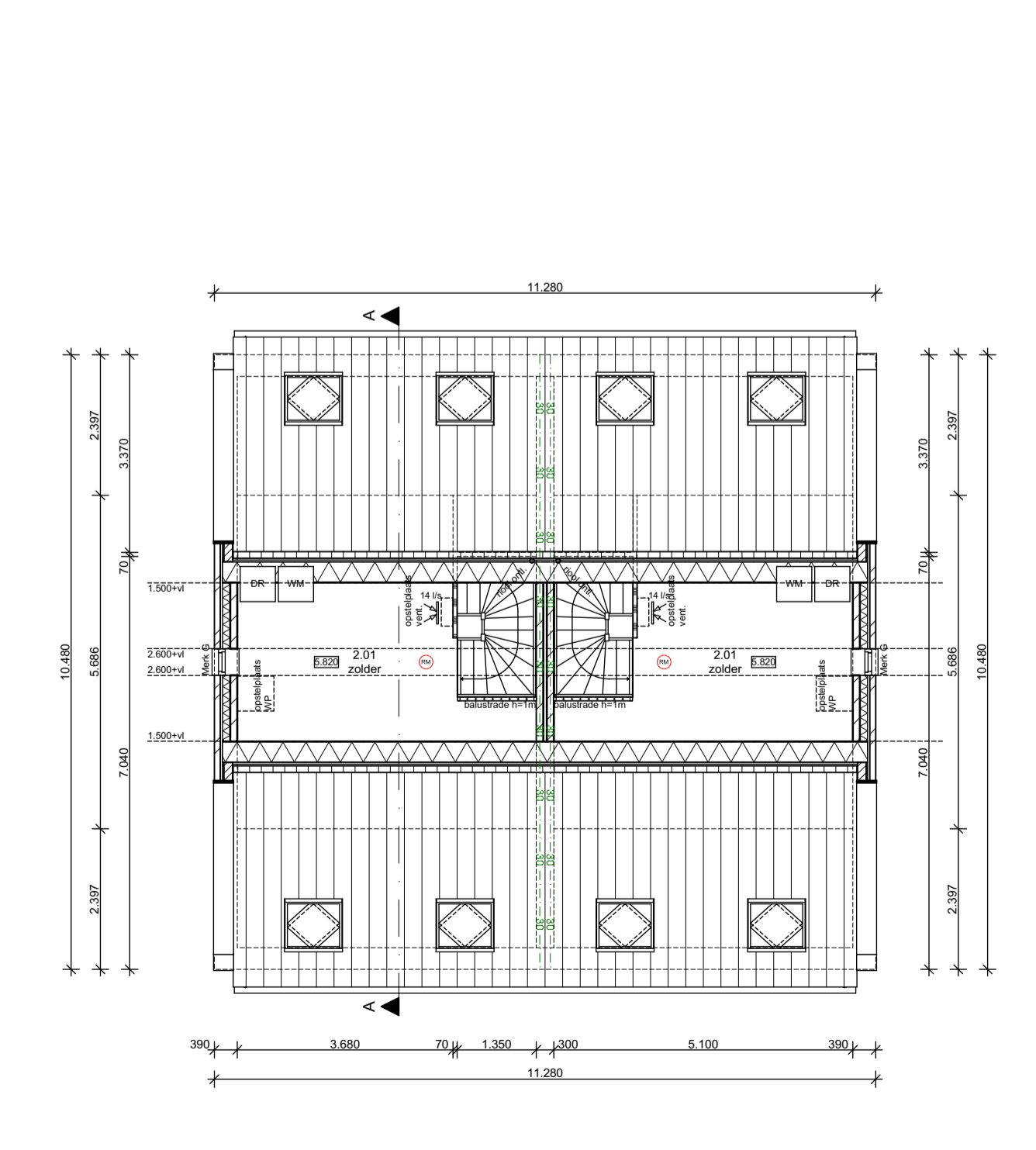
b.k. smeervloer begane grond = PEIL



BEGANE GROND



EERSTE VERDIEPING



TWEDE VERDIEPING

BOUWAANVRAAG

project
Nieuwbouwwoningen aan de Rijksweg te Rijsoord

onderdeel
Blok 2&4, bnrs. 2&3 en 10&11; Plattegronden, gevels doorsneden

opdrachtgever
Aannemersbedrijf gebr. Blokland Moerbeij 5 3371 NZ Hardinxveld-Griessendam

datum
18 december 2020

getekend
KvL

schaal
1:100

formaat
A1

gewijzigd
1: 11-03-2021 2: 1-04-2021 3: 4: 5: 6:

werksnummer
05915

tekeningnummer
B-11