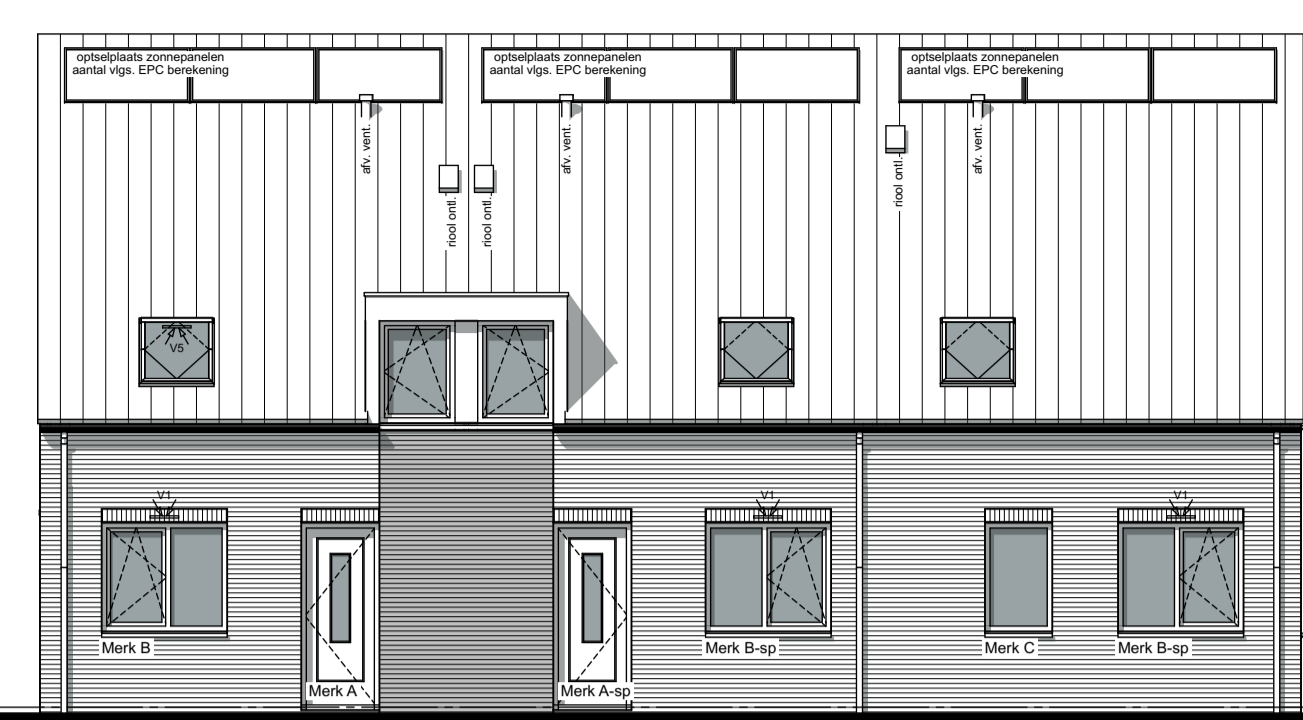
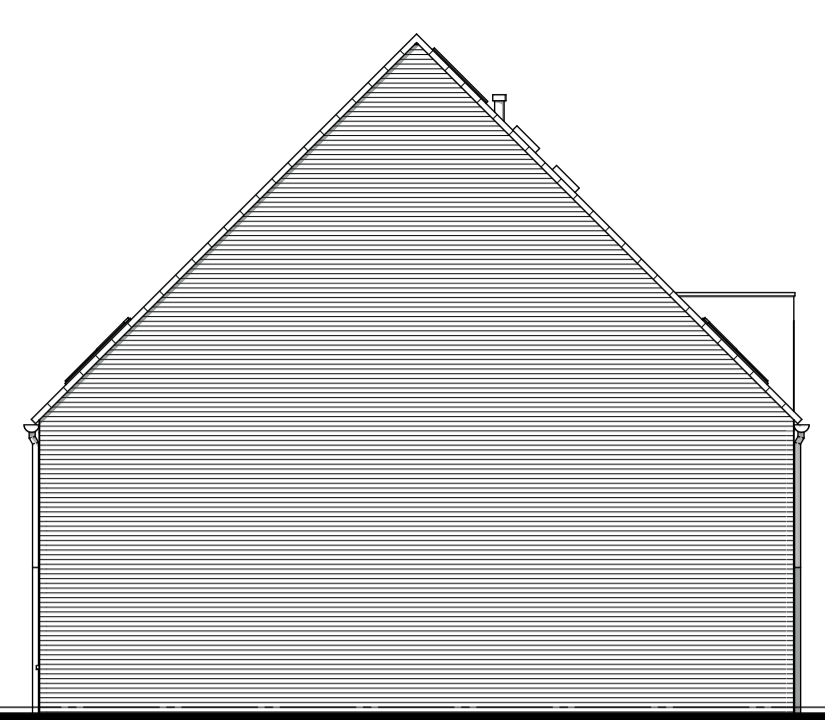


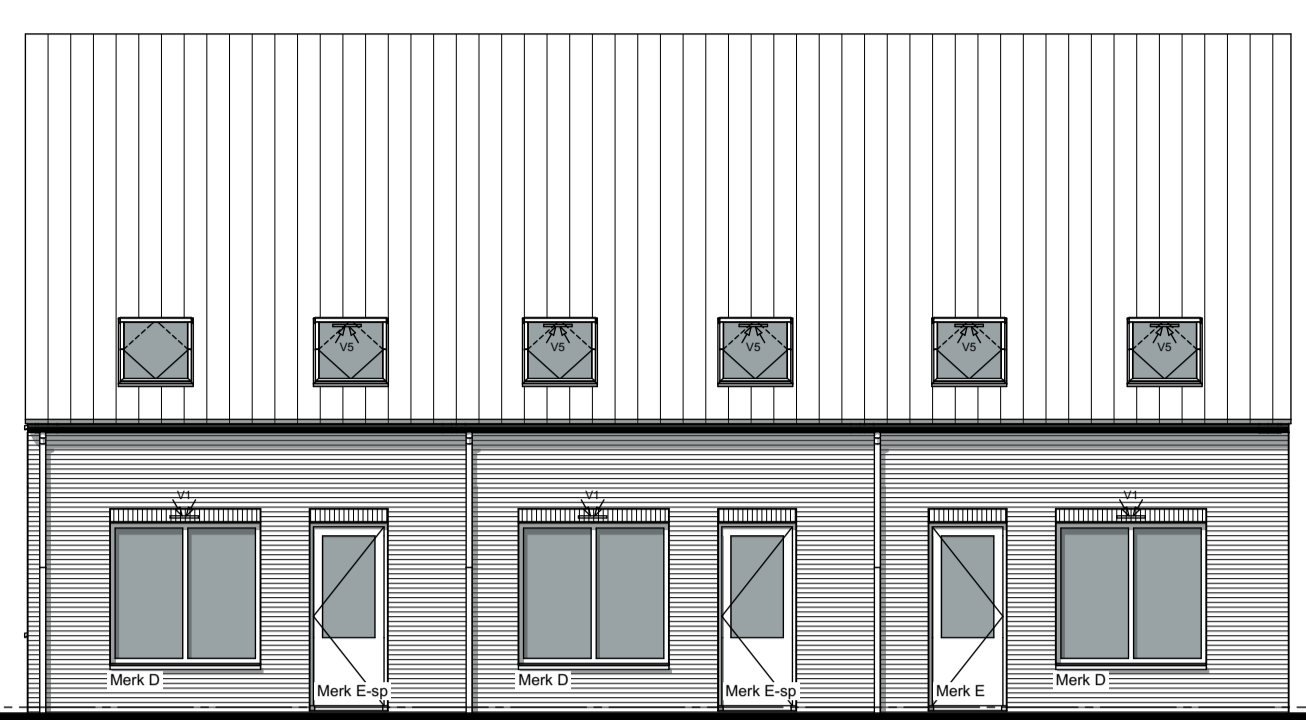
Onderdeel:	Materiaal:	Kleur:
Gevelmetselwerk	Baksteen	Bruin
Gevelmetselwerk accent	Baksteen	Donker grijs
Kozijnen	Hout	Wit
Draaiende delen	Hout	Wit
Deuren	Hout	Donkergrijs
Waterslagen	Beton, prefab	Natuur
Dakpannen	Beton	Antraciet
Dakgoten	Zink	natuur
Zijwang dakkapel	Rockpanel	Wit
Daktrim	Aluminium	Natuur
Dakbedekking - platdak	Bitumen	Zwart
Hemelwaterafvoeren	Zink	Natuur



VOORGEVEL



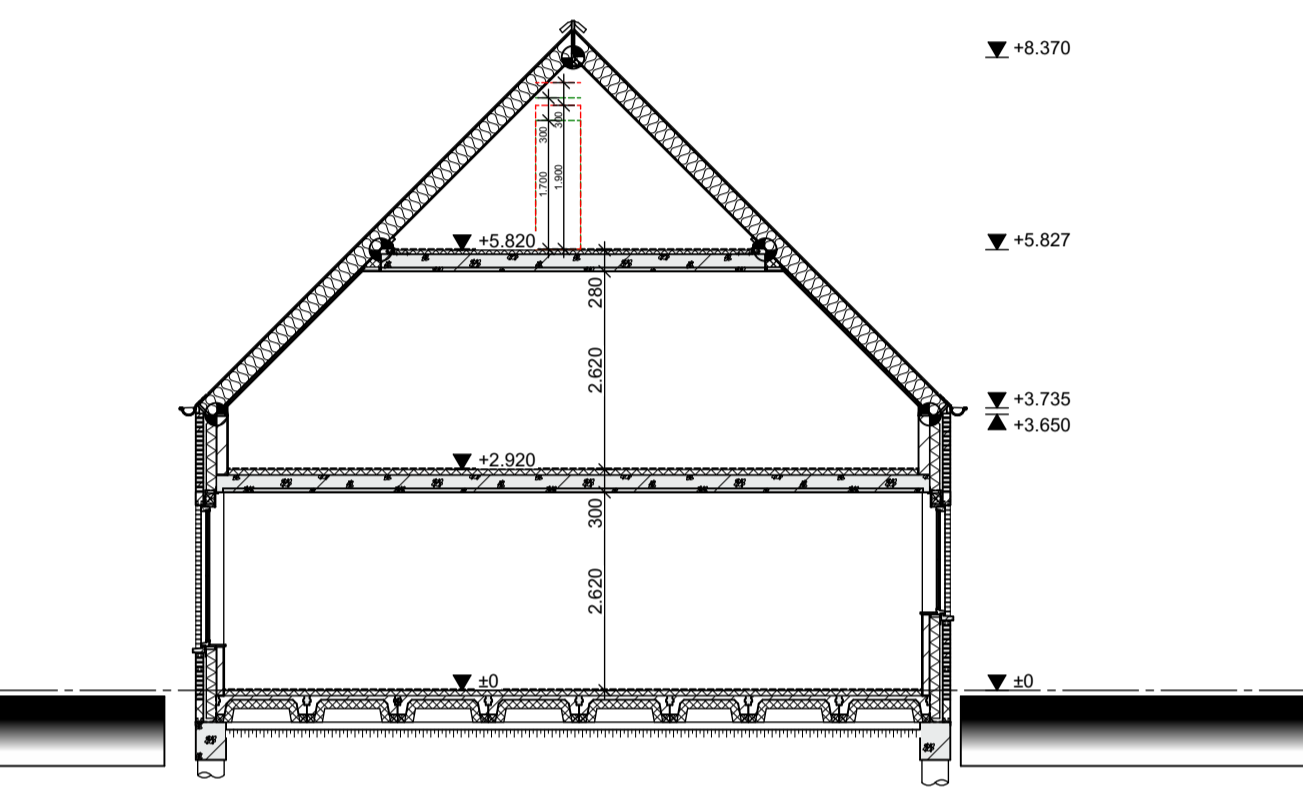
LINKER ZIJGEVEL



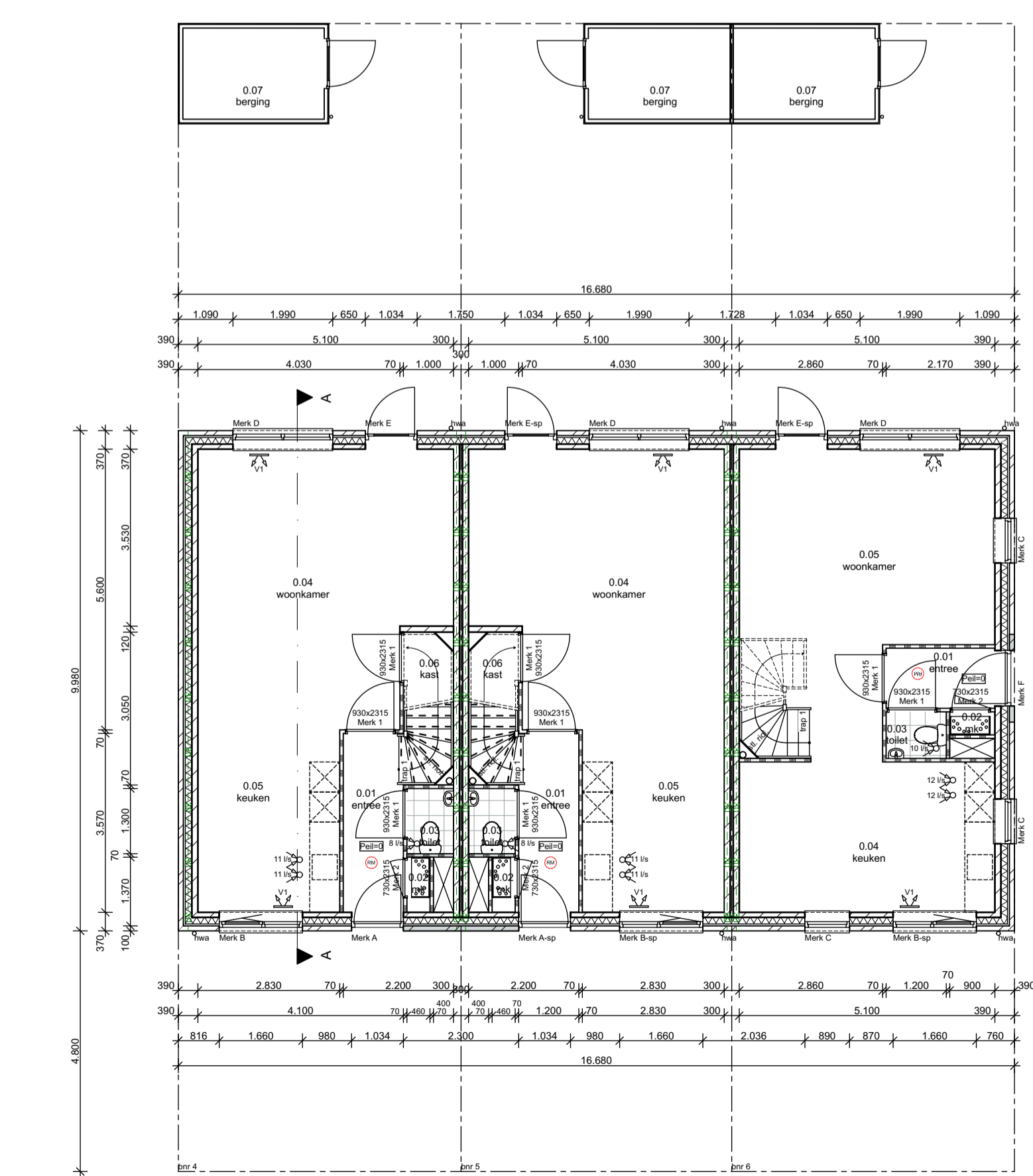
ACHTERGEVEL



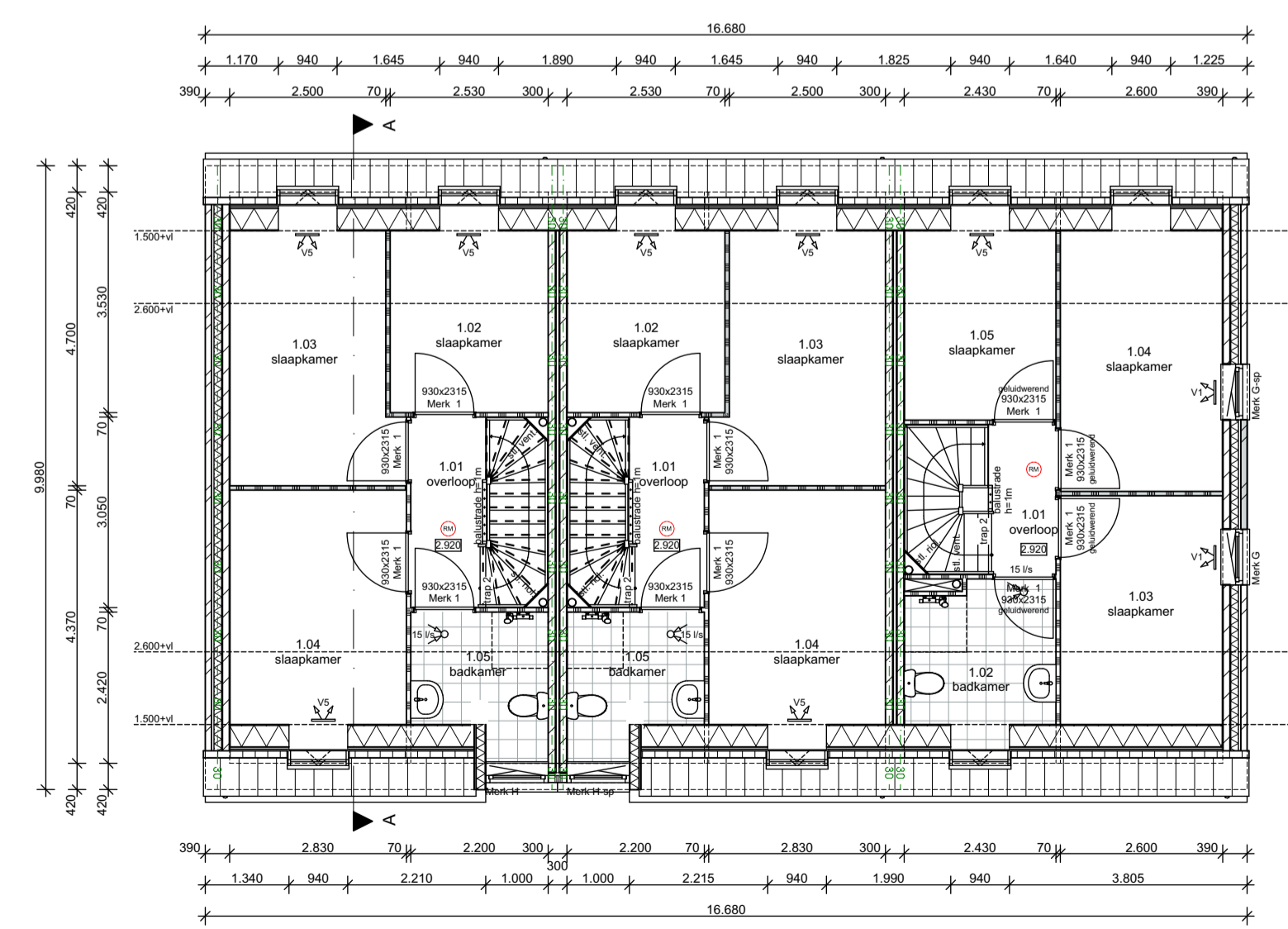
RECHTER ZIJGEVEL



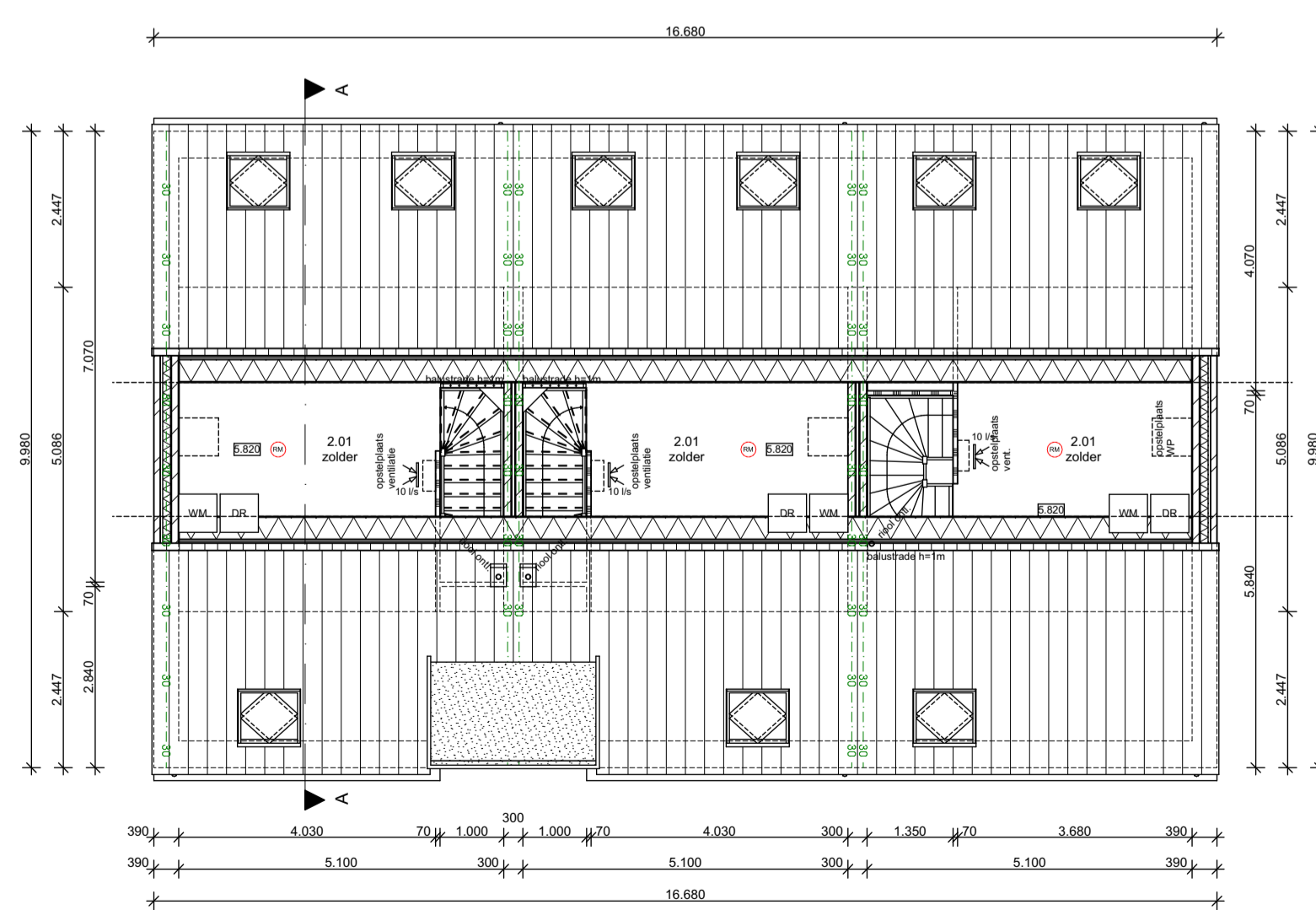
DOORSNEDE A--A



BEGANE GROND



EERSTE VERDIEPING



TWEEDE VERDIEPING

RENVOOI

- 100 mm gevelmetselwerk, baksteen
- 100 / 120 mm kalkzandsteen; dragend
- 70mm gipsbeton, Gibo GNL 70
- 70mm gipsbeton, Gibo GZL 70
- dr droger (opstelplaats)
- hwa hemelwaterafvoer (geïsoleerde uitvoering; in spouwmuur)
- mk meterkast
- ontl. ontluchting
- stl standleiding
- vent. ventilatie installatie (opstelplaats)
- wm wasmachine (opstelplaats)
- wp warmtepomp (opstelplaats)

- afvoerpunt (in plafond) l.b.v. mechanische ventilatie
- toevoerpunt l.b.v. natuurlijke ventilatie
- V1 = DuroTop 50 ZR; capaciteit 14,8 L/s/m³
- V2 = DuroTop 60-150 Largo ZR; capaciteit 14,8 L/s/m³
- V3 = DuroMax (medio) 20 ZR; capaciteit 17,2 L/s/m³
- V4 = DuroMax (corte) 10 ZR; capaciteit 9,1 L/s/m³
- V5 = Velux ZZZ 214; capaciteit 7,1 L/s/m³
- rookmelder
- Koppenmaat = (kop 100mm + stootvoeg 10mm) koppenmaat 110mm
- Lagenmaat = (steen 50mm + lintvoeg 11mm) lagenmaat 61mm
- b.k. steen op peil aanzet gevelmetselwerk op 2 lagen onder peil

RC-waarde thermische schil.

- Vloer:
 - Geïsoleerde combinatievloer: 3,50 m²/K/W
- Gevel:
 - Gevelmetselwerk 370mm - 100mm kalkzst: 130mm steenwol: 4,64 m²/K/W
 - Gevelmetselwerk 390mm - 120mm kalkzst: 130mm steenwol: 4,66 m²/K/W
 - Zijwang dakkapel vlg's opgave leverancier min. 4,50 m²/K/W
- Dak:
 - Hellend dak vlg's opgave leverancier min. 6,00 m²/K/W
 - Plat dak dakkapel vlg's opgave leverancier min. 6,00 m²/K/W

maatgevende constructie vlg's tekening en berekening constructeur

maatgevende installaties volgens tekening en berekening W- & E-instalateur

Geluidswerende maatregelen cf. rapportnr.; M + P. BLOK1.21.04.1 datum; 11 maart 2021

- Bouwnummers 4 en 5:
- trap 1 t.p.v. begane grond
 - dichte houten tweekwarttrap, hoogte 2.920mm
 - trapgatafm. 1.000x3.050mm; opr. max. 185mm, aantr. min. 220mm
- trap 2 t.p.v. eerste verdieping
 - open houten tweekwarttrap, hoogte 2.900mm
 - trapgatafm. 1.000x3.050mm; opr. max. 185mm, aantr. min. 220mm
- Bouwnummer 6:
- trap 1 t.p.v. begane grond
 - open houten tweekwarttrap, hoogte 2.920mm
 - trapgatafm. 1.350x2.400mm; opr. max. 185mm, aantr. min. 220mm
- trap 2 t.p.v. eerste verdieping
 - open houten tweekwarttrap, hoogte 2.900mm
 - trapgatafm. 1.350x2.400mm; opr. max. 185mm, aantr. min. 220mm
- vrije hoogte boven trap min. 2.300mm; trapleuning 900mm boven voorkant trede

Algemene voorschriften voor leidingwaterinstallaties (AVVI 2002) NEN 1006
 Thermische isolatie van gebouwen NEN 1068 en NPR 2068
 Elektriciteitsvoorzieningen woning NEN 1010
 Daghlichtopeningen van gebouwen NEN 2057
 Rookmelders volgens NEN 2555
 Meterruimte woningen NEN 2768 en NEN 2778
 Meterruimte voorzien van ventilatie, met een capaciteit van minimaal 2dm³/s
 Binnenroeding NEN 3215 en NTR 3216
 Geluidswering woning NEN 5077
 Ventilatie van gebouwen (nieuwbouw) NEN 1087
 Ventilatie van gebouwen en woongebouwen NPR 1088
 Toe- en afvoer van rook/verbrandingsbestellen in gebouwen NEN 2757
 De woning voorzien van een gasaansluiting, conform artikel 6.10 van het bouwbesluit
 Alle binnendeuren moeten 2315 hoog zijn
 Buitendeuren en ramen van een verblijfsgebied voorzien van isolerende HR++ beglazing U-waarde min. 1,2 W/m²K
 Raamoppervlakten beneden 650+ betreedbaar vlak dienen te voldoen aan NEN 3569 veiligheidsbeglazing en NEN 6702 belastingen en vervormingen
 Er dient voldaan te worden aan de brandveiligheidsvoorschriften zoals gesteld in het bouwbesluit
 Trapleuning moet voldoen aan artikel 2.35 (euning) en 2.18 (hoogte) van het bouwbesluit
 De balustrade moet voldoen aan artikel 2.18 (hoogte), 2.19 (openingen) en 2.20 (overkluuterbaarheid) van het bouwbesluit
 Deuren, ramen en kozijnen die bereikbaar zijn overeenkomstig NEN 5087 moeten, bepaald overeenkomstig NEN 5096, een weerstandsklasse voor inbraakverendheid hebben van tenminste 2. (Politiekeurmerk Veilig Wonen)
 De 'maatregelen' bv. Duurzaam BOUwen dienen overgenomen te worden van de gemeente De 'aanbevelingen' bv. Duurzaam BOUwen dienen indien mogelijk te worden overgenomen
 De hoofdconstructie dient tenminste 30 minuten brandverend te worden uitgevoerd
 De weerstand tegen brandoverslag en brandoverslag (WABSO) tussen verschillende brandcompartimenten dient tenminste 30 minuten te bedragen
 Toegepaste materialen van vloeren, trappen en hellingsbanen dienen te voldoen aan de brandklasse volgens de eisen gesteld in NEN-EN 13501-1.
 Toegepaste materialen van wanden en plafonds dienen te voldoen aan de brandklasse volgens de eisen gesteld in NEN-EN 13501-1.
 Ter plaatse van een toilet- en bad-/doucheruimte dienen de vloeren en de wanden te worden beschermd tegen een volgens NEN 2778 bepaalde wateropname, zoals aangegeven in artikel 3.23 van het bouwbesluit.
 Wering van ongedierte, bij uitwendige schiedingsconstructie geen openingen die breder zijn dan 0,01 m. Toepassen. Dit geldt niet voor een afsluitbare opening en uitmondning van een afvoervoorziening van luchtversing, een afvoervoorziening voor rook en een ont- en beluizing van een afvoervoorziening voor huishoudelijk afval.

- VOOR PLATTEGRONDEN ZIE BLAD B-21
- VOOR GEVELS ZIE BLAD B-21
- VOOR DOORSNEDEN ZIE BLAD B-21
- VOOR TECHNISCH BLAD ZIE BLAD B-22
- VOOR BOUWBESLUITTOETSING ZIE BLAD B-22
- VOOR DETAILLERING ZIE BLAD B-102

b.k. smeervloer begane grond = PEIL

BOUWAANVRAAG

project
 Nieuwbouwwoningen aan de Rijkstraatweg te Rijsoord

onderdeel
 Blok 2&4, bnrs. 4t/m6 12t/m14; Plattegronden, gevels doorsneden

opdrachtgever
 Aannemersbedrijf gebr. Blokland Moerbeij 5
 3371 NZ Hardinxveld-Griessendam

datum
 18 december 2020

schaal
 1:100

gewijzigd
 1: 11-03-2021 2: 1-04-2021 3: 4: 5: 6:

werknummer
05915

tekeningnummer
B-21

Hans Schmitzberger Architect
 Marc Barben Architect

Brouwerstraat 3
 4871 EG Ertvelde-Leur
 tel. 076 - 5011240
 mob. 06 - 46205945
 info@gewoonarchitecten.nl
 www.gewoonarchitecten.nl

gewoon
 architecten