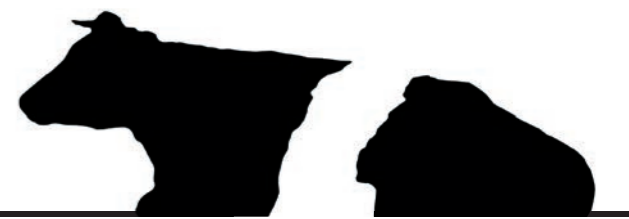


ST. JORISPLEIN RIDDERKERK

SCHETSONTWERP
DECEMBER 2022





ST. JORISPLEIN RIDDERKERK

SCHETSONTWERP - 7 DECEMBER 2022

Colofon

Dit Voorlopig ontwerp is in opdracht van gemeente Ridderkerk gemaakt door Buro Poelmans Reesink Landschapsarchitectuur en in nauwe samenwerking met de opdrachtgever tot stand gekomen.

BURO POELMANS REESINK LANDSCHAPSARCHITECTUUR

ANALYSE EN VISIE	4
VARIANTENSTUDIE	12
SCHETSONTWERP	16

ANALYSE EN VISIE OP HET ST. JORISPLEIN

HISTORIE VAN RIDDERKERK

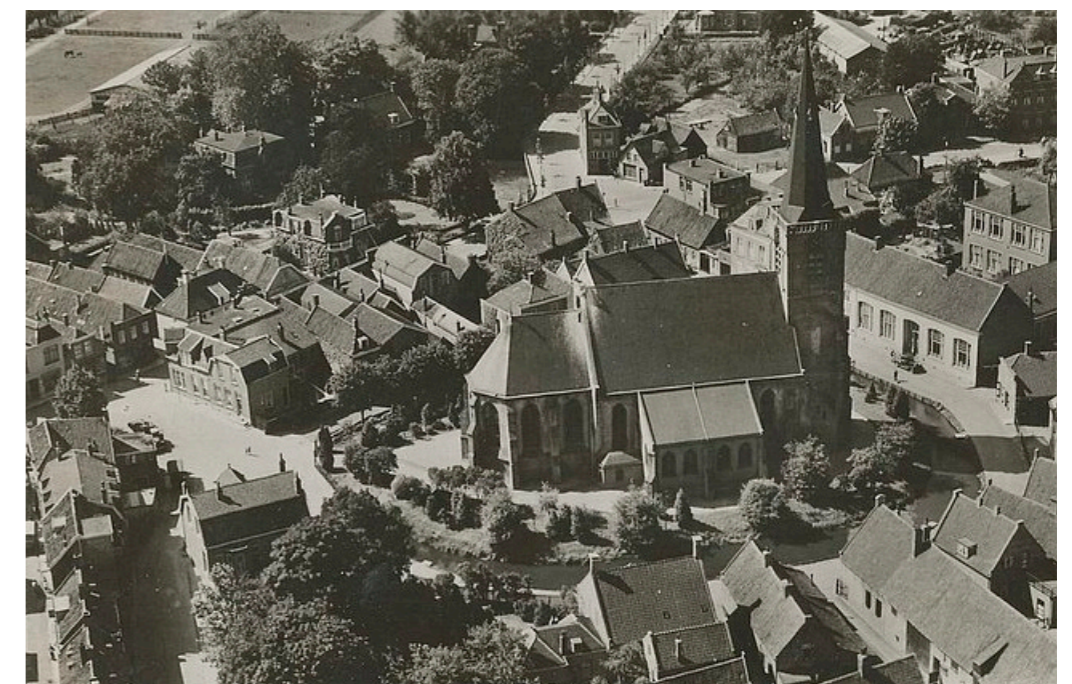
Ridderkerk werd in 1446 officieel gesticht; het dorp was ontstaan op het hoogste punt van de Reijerwaard; de polder die is drooggelegd rond 1400. De inwoners leefden vooral van akkerbouw, veeteelt en vlasbewerking. Het centrum van Ridderkerk bevond zich rondom de Kersingel met als doorgaande route de Lagendijk. Sinds de bouw van het overdekte winkelcentrum is deze historische verbinding verbroken. Langs de Kersingel en aan de Lagendijk zijn deze historische gebouwen en boerderijen nog zichtbaar. Ter plaatse van het winkelcentrum is deze helaas volledig verdwenen.



Historische lijnen uit de cultuurhistorische kaart van 1900 met in het rood de overgebleven historische bebouwing



De Lagendijk in 1910 ter plaatse van het huidige winkelcentrum



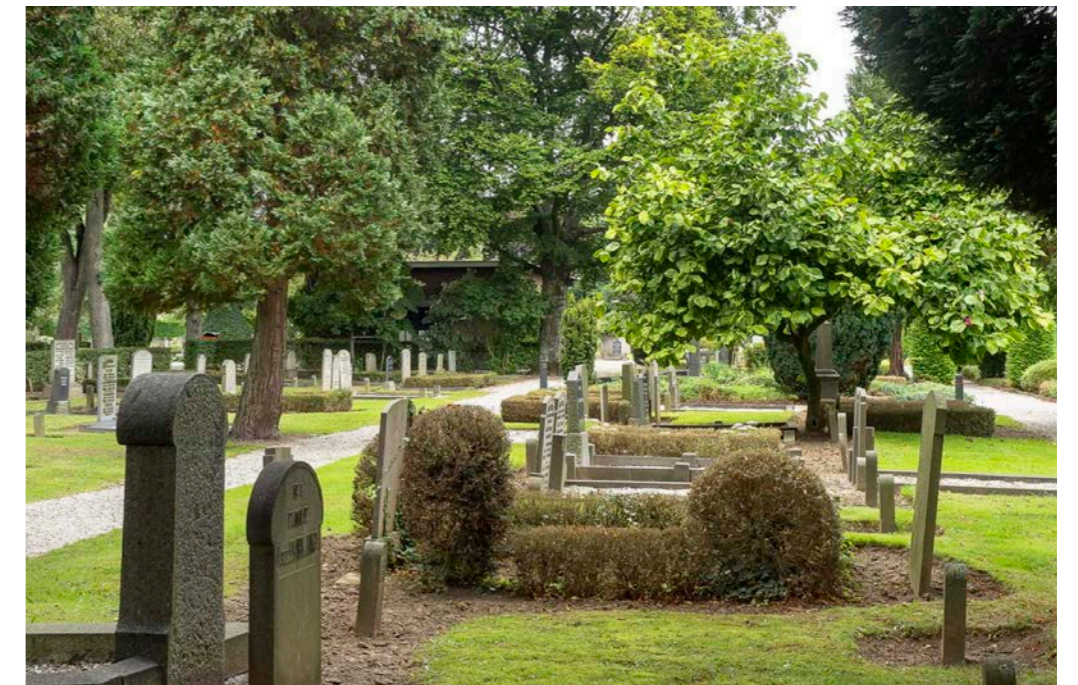
Luchtfoto Ridderkerk uit 1930

DE GROENSTRUCTUUR VAN RIDDERKERK

De groenstructuur van Ridderkerk is vooral te herkennen in de oude historische structuren; de Kerksingel met oude rode beuken, de begraafplaats aan de Lagendijk, het Sint Jorispark en het park rond de Blaakwetering. Het winkelcentrum doorbreekt deze groene structuren en is hierin een stenige omgeving. Het is de opgave om een groene verbinding te creëren tussen de oude Lagendijk en het Sint Jorispark en de Kerksingel. Daarnaast is een vergroening van het plein gewenst om een prettige verblijfsplek te creëren.



Groenstructuren in Ridderkerk



Begraafplaats Rusthof



Kerksingel

PLEINEN IN RIDDERKERK

In het centrum van Ridderkerk zijn drie pleinen die elk hun eigen identiteit hebben. De Kerk singel; het historische hart van Ridderkerk, het Koningsplein met daaraan diverse horeca en het St. Jorisplein als winkelhart van Ridderkerk. Dit plein is de plek voor het dorp waar men elkaar ontmoet tijdens het dagelijkse winkelen, maar ook tijdens dorpsfeesten en -feesten.



Pleinen in het centrum van Ridderkerk



Het historische dorps hart



De vrijmarkt op het St. Jorisplein



Terrassen aan het Koningsplein

WINKELHART

Het huidige winkelcentrum is erg naar binnen gericht; met daarin winkelstraten en de overdekte passages van de Ridderhof. Aan de buitenzijde van het winkelcentrum; met name de west- en de zuidzijde liggen parkeerplaatsen en daarnaast heeft het winkelcentrum twee parkeergarages. Het St. Jorisplein ligt als hart in dit winkelcircuit en heeft hierin ook de functie als ontmoetings- en dorpsplein.



Winkelstraat

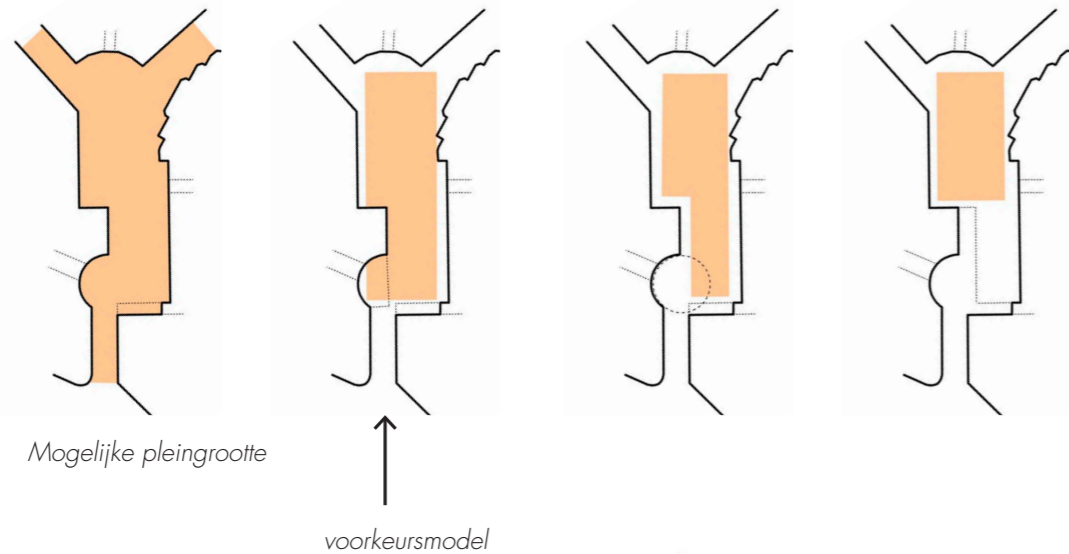


Winkelpassage Ridderhof

VISIE OP HET ST. JORISPLEIN

Het St. Jorisplein is onderdeel van een belangrijke historische route in het centrum van Ridderkerk. Het plein heeft mooie proporties en een belangrijke betekenis als knooppunt in het winkelgebied van de stad. De uitstraling is echter gedateerd, zowel in de inrichting van het plein als een deel van de belendende bebouwing. Er zijn ontwikkelingen voor het vernieuwen van enkele panden. Dit is de uitgelezen kans om een ontwerp te maken voor de openbare ruimte van het Sint Jorisplein.

In Ridderkerk wordt de draak gestoken met St. Joris. In andere steden waar St. Joris de beschermheilige is staat hij fier overeind als ruitersstandbeeld op een sokkel. Op het St. Jorisplein in Ridderkerk viert het kleine rode draakje feest met de kinderen uit het dorp. De kinderen glijden vrolijk van zijn rug terwijl St. Joris in geen velden of wegen te bekennen is. De schoonheid hiervan schuilt in de kleine details en deze details kunnen nog beter uitgelicht worden op het plein vandaar ons motto: *klein, kleiner, kleinst* waarbij we voorstellen om op drie schaalniveaus ingrepen te doen op het plein.



1. KLEIN

Als de verdiepingen van Ridderhof I en II worden omgevormd tot wonen krijgt het plein een heel ander aanzicht. De zuidwand wordt gesloten en het plein krijgt een aantrekkelijke kop. De pleinwanden rondom zijn meer in balans met elkaar, het plein wint aan intimiteit en er ontstaat uitzicht op de kerktoeren van het dorp. Het is hierbij niet passend om het bestaande ronde overdekte podium te behouden. Wij stellen voor om op diezelfde plek een kleinere overkapping te realiseren van twee verdiepingen hoog. De pergola doet dienst als zudentree van het winkelcentrum en maakt onderdeel uit van de overdekte route in het winkelcircuit. De overkapping kan tevens dienst doen als overdekt podium voor allerlei dorpsactiviteiten.



2. KLEINER

Het dorps karakter van Ridderkerk komt fraai tot uiting in de gelaagde opbouw van de Kerk singel. Rondom de kerk zijn diverse zones aangebracht: grind, gazon, water, kademuur en de straat. Die gelaagde opbouw willen wij terug laten komen bij de inrichting van het St. Jorisplein. Wij stellen voor om in relatie tot de winkelgalerij en het overdekte podium een arcade of pergola te plaatsen rond het plein en zo een nog kleinere schaal (intiemere ruimte) te introduceren. Het middendeel van het plein kan dan lager komen te liggen en aansluiten op het lagere niveau van de winkelpassage in Ridderhof I. Hoe de omarming van het plein er precies uit gaat zien, bijvoorbeeld door bomen, een begroeide pergola of bloemperken willen we graag samen met de inwoners van Ridderkerk verder uitwerken.

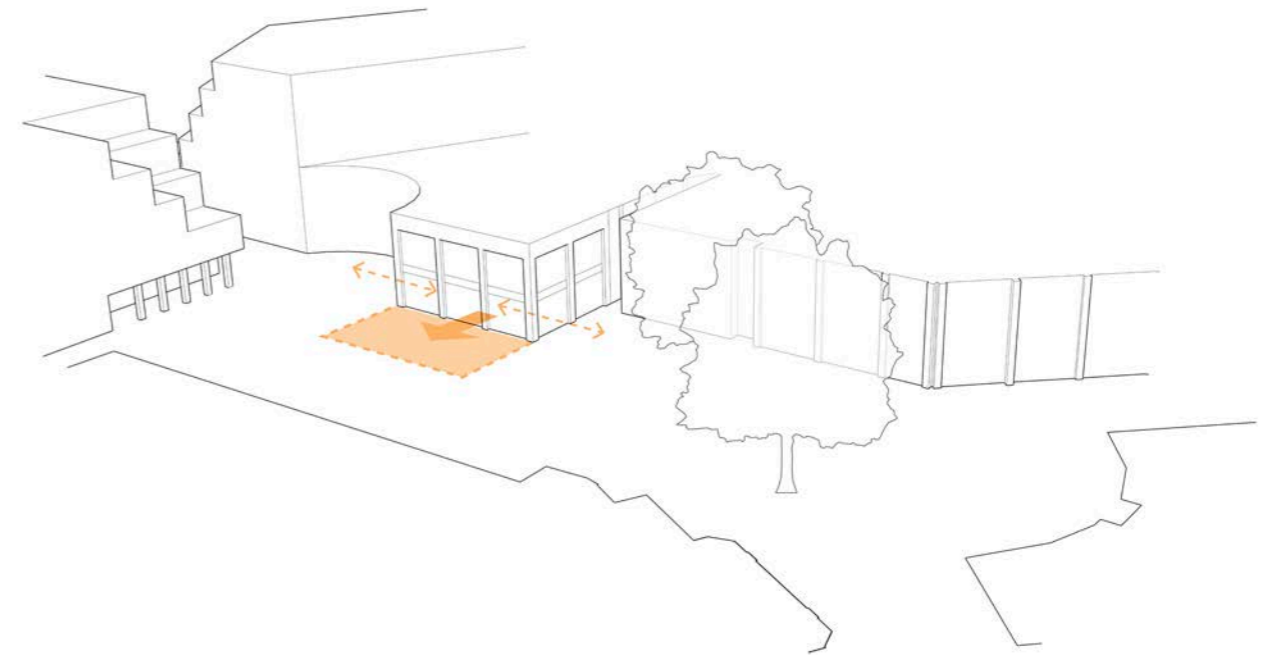
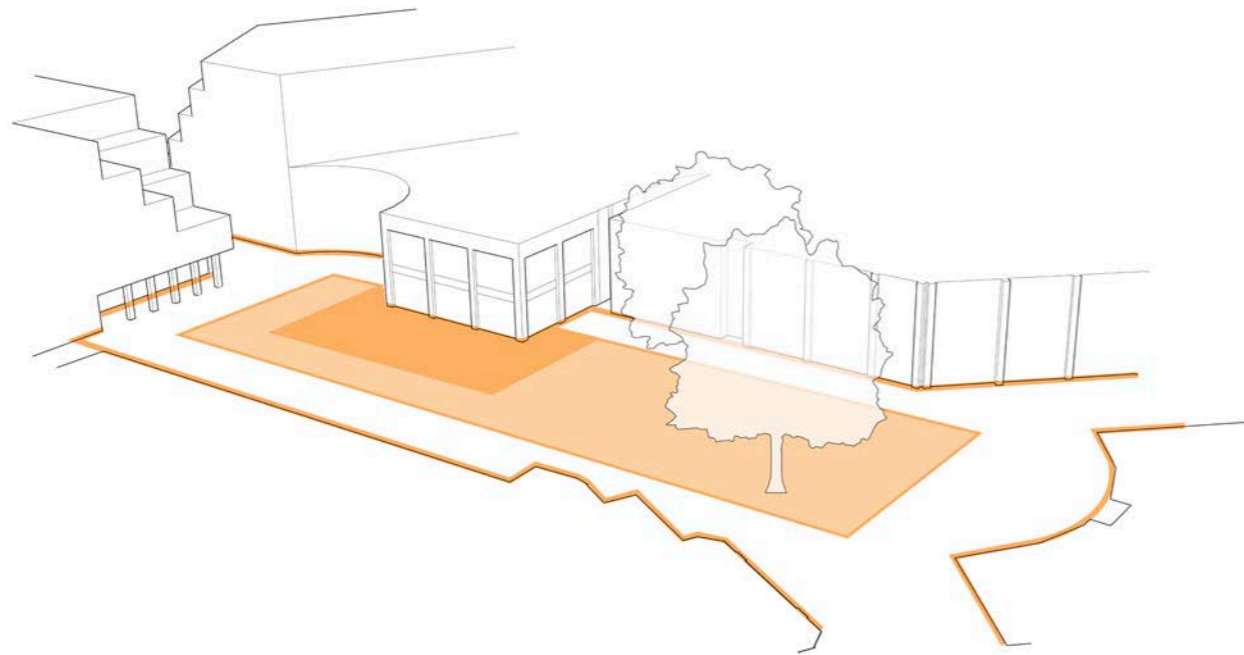
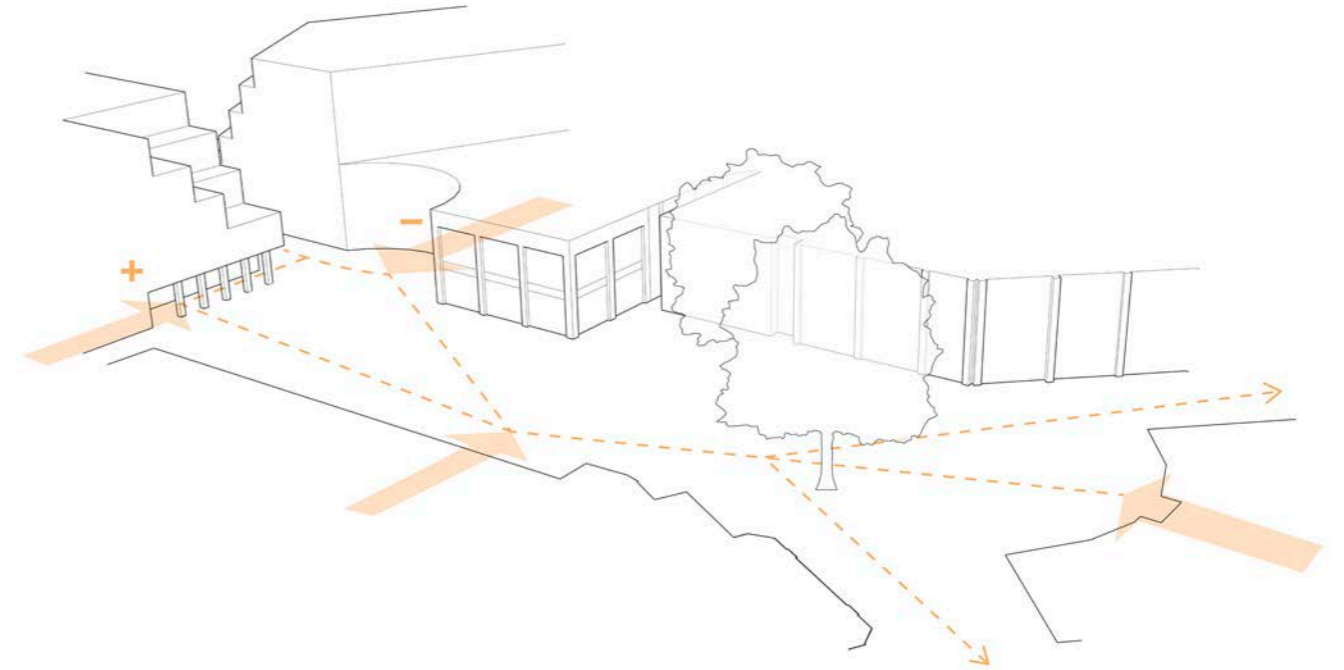
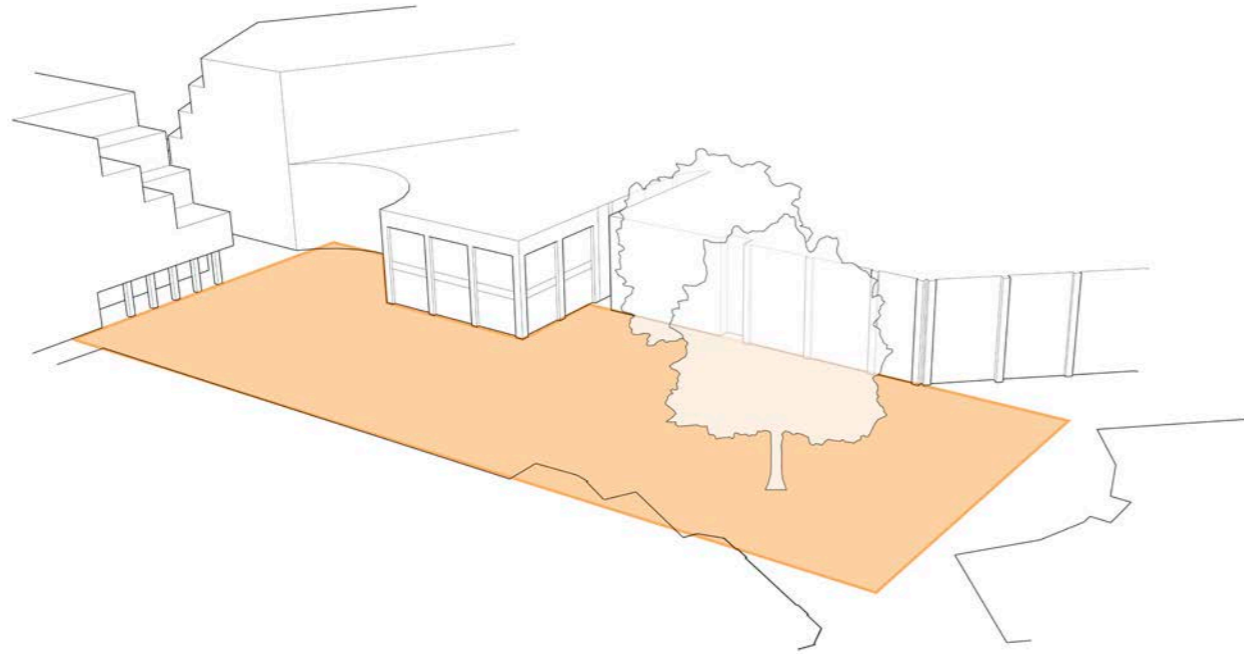


3. KLEINST

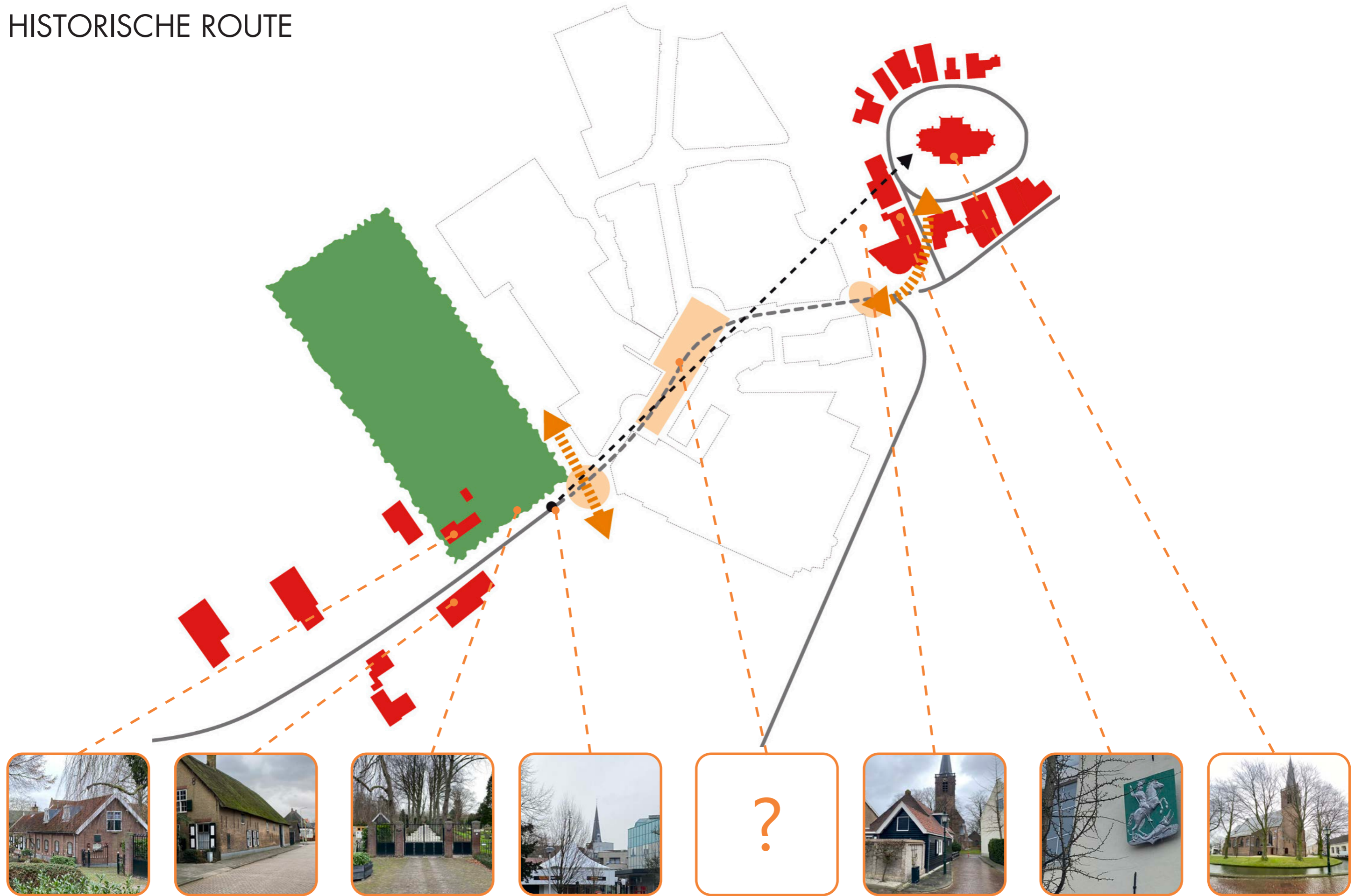
Op het kleinste niveau krijgt het rode draakje een nieuw speelveld. Of dit nu een grasveld is, een nieuwe pleinverharding of een complete drakentuin, ook dat willen we graag met de bewoners bespreken. Details in de vorm van verlichting, water, meubilair en beplanting spelen daarbij een belangrijke rol en kunnen bijdragen aan een vergroting van de intieme sfeer op het plein zodat het St. Jorisplein in de toekomst een aangename plek wordt om te verblijven, feest te vieren en dorpsgenoten te ontmoeten.



STUDIE PLEINRUIMTE



HISTORISCHE ROUTE



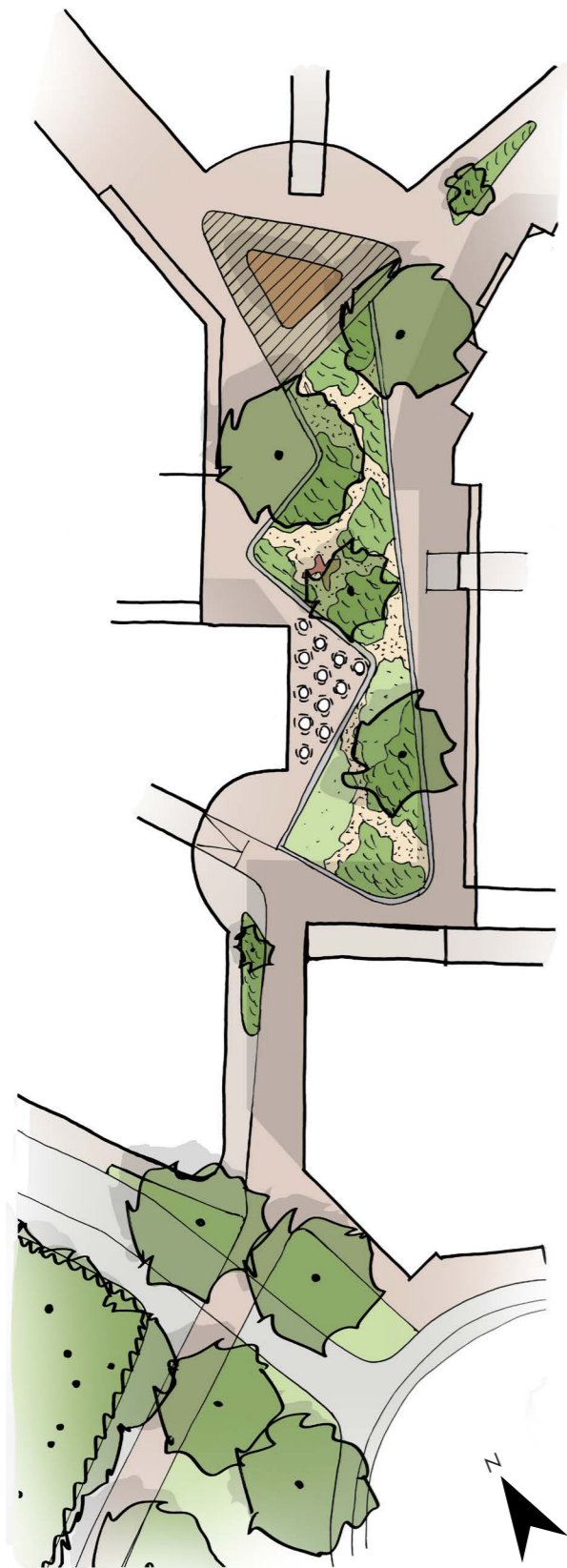
VARIANTENSTUDIE

Tijdens de eerste inloopavond zijn er drie ontwerpvarianten gepresenteerd aan bewoners en participanten. De drie varianten laten ieder een andere invulling zien voor het plein. Er is informatie opgehaald over de wensen en eisen voor het plein en daarnaast zijn er opmerkingen opgehaald over de verschillende ontwerpvarianten. Het ontwerp is ook digitaal met gedeeld via een online platform. Hier kon men de verschillende varianten bekijken en opmerkingen plaatsen.

Er was een duidelijke voorkeur voor de eerste variant: de dorpstuin. Deze variant is samen met de opmerkingen verwerkt in een voorkeursvariant.

Tijdens een pleinbijeenkomst is het voorkeursontwerp gepresenteerd en zijn er wederom opmerkingen opgehaald die zijn verwerkt in het ontwerp.

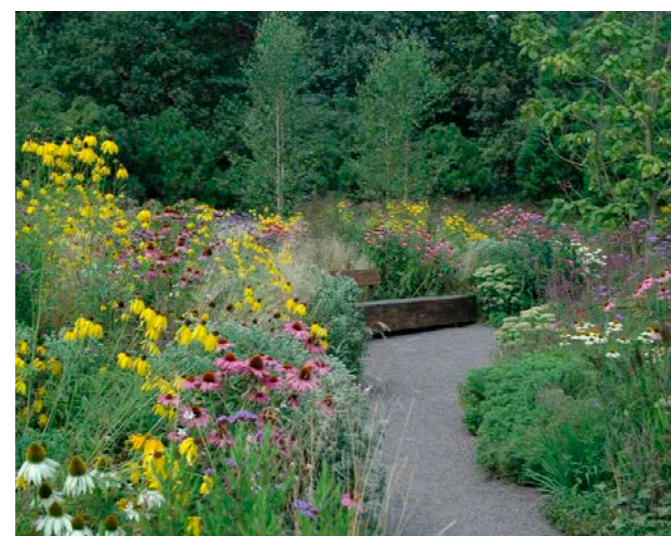
VARIANT 1 - DE DORPSTUIN



Schaal 1:2000



- centrale groene plek zorgt voor schaalverkleining op het plein
- podium op de kruising bij entree passage
- het terras wordt onderdeel van het plein
- struinpaadjes doorkruisen het middenvlak



Struinpaadjes door de vaste planten - Piet Oudolf

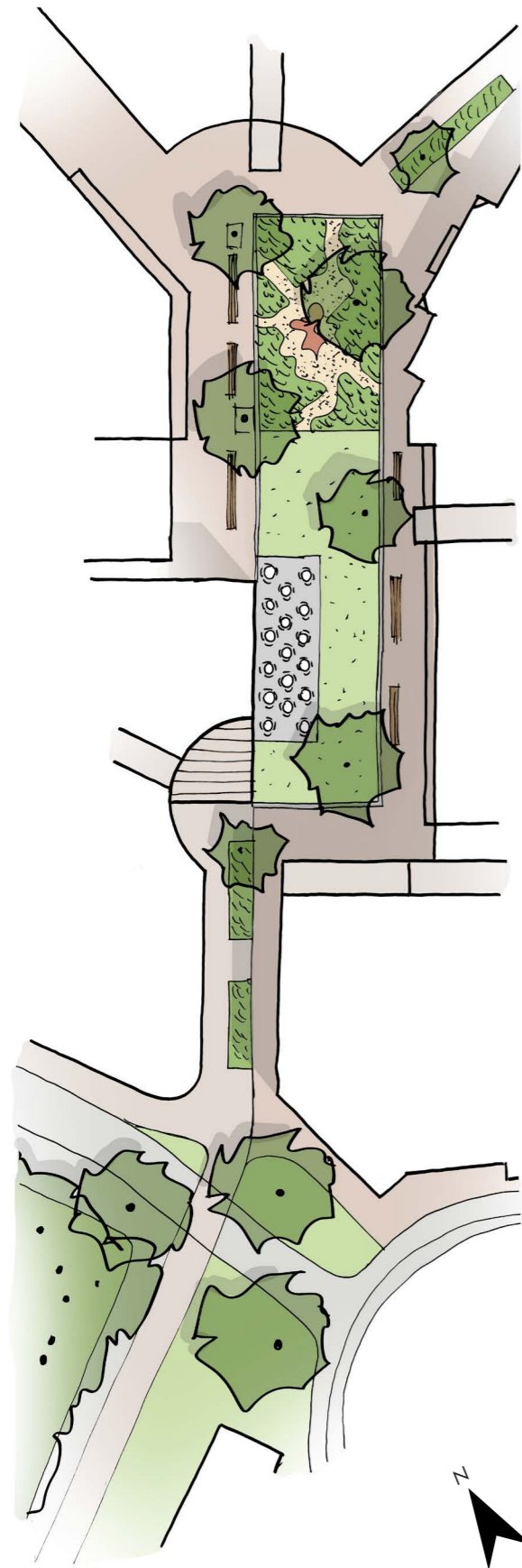


Verlichting zorgt voor intieme sfeer bij avond - Toulouse

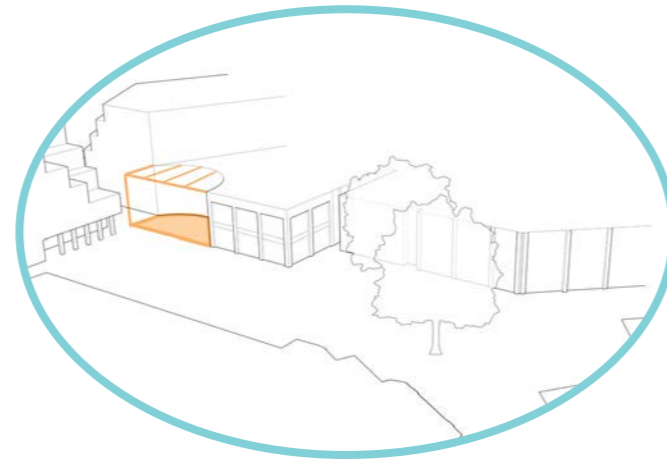


Zitplekken langs looproute - Piet Soerplein Havelte

VARIANT 2 - HET GROENE TAPIJT



Schaal 1:2000



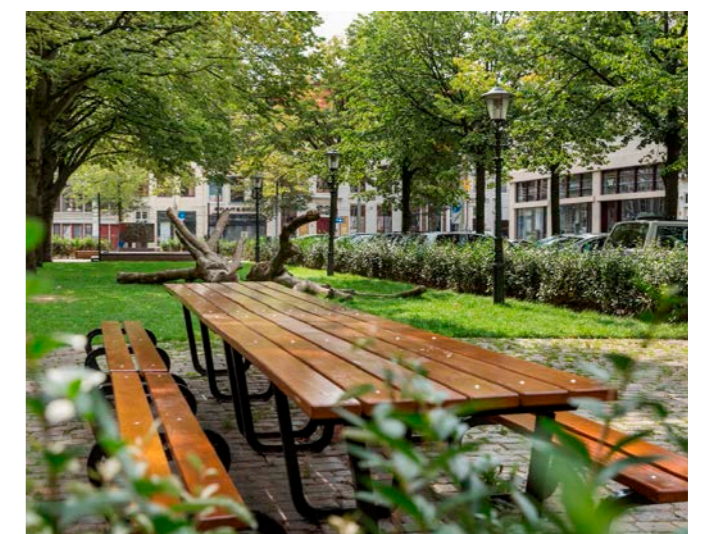
- *formele pleinindeling*
- *draakje krijgt eigen plek in tuin*
- *het terras ligt aan het groen*
- *de pergola accentueert entree van de passage*
- *zitplekken langs het groen*



Vergroening van het plein - Piet Soerplein Havelte

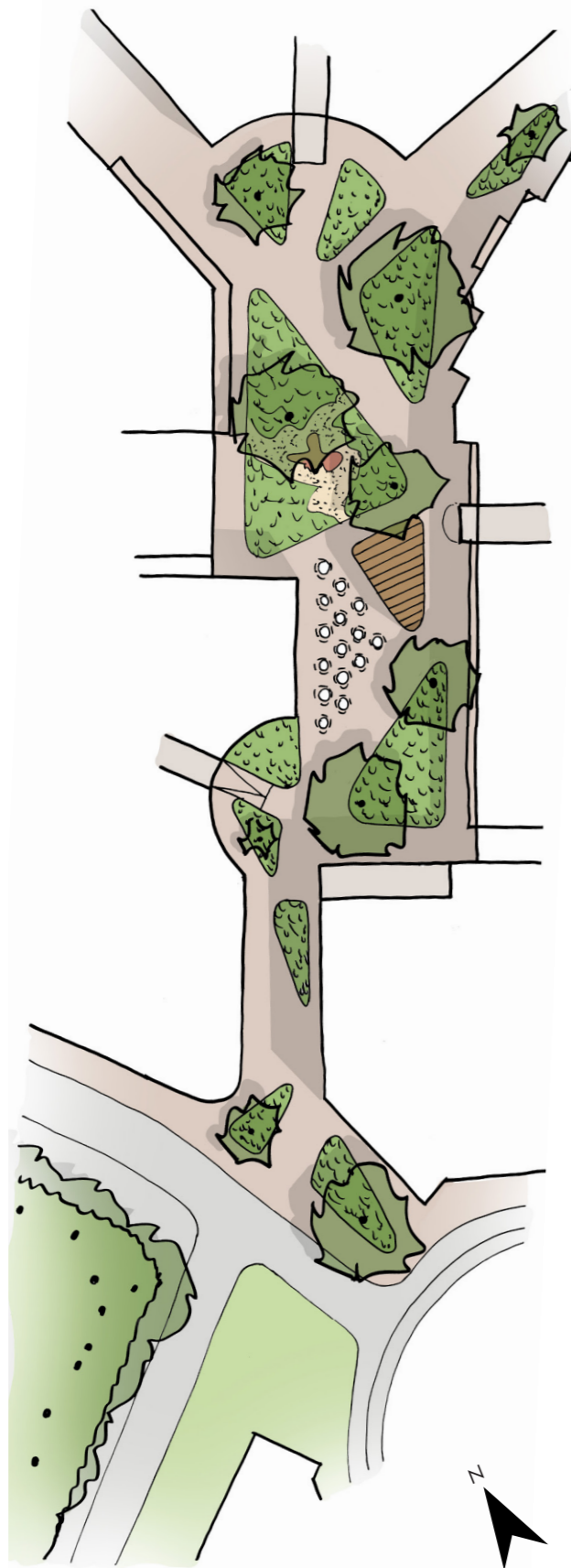


Plek voor dorpsfeesten en bijeenkomsten - Laurenskerk Rotterdam

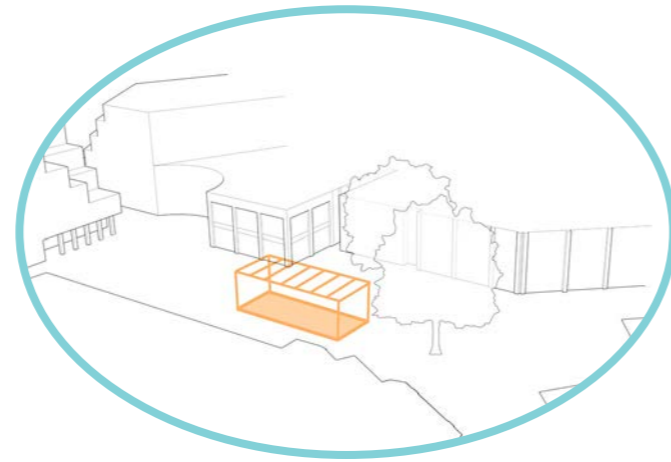


Plek in het groen - Varkensmarkt Den Haag

VARIANT 3 - DE GROENE SCHAKEL



Schaal 1:2000



- het podium krijgt een plek centraal op het plein
- historische route wordt begeleidt door groen
- grote en kleine ontmoetingsplekken
- het terras ligt centraal op het plein
- vakken met vaste planten



Zitplekken langs de looproute - Piet Soerplein Havelte



Terras op het plein - Café Cook Amsterdam West



Zitplekjes in het groen - Laurenskerk Rotterdam

SCHETSONTWERP

De vormgeving van het ontwerp voegt zich naar de natuurlijke bewegingen die aanwezig zijn op het plein. De historische route wordt begeleid door het groen met daaraan zitranden die de wandelaar natuurlijk leiden van de Lagendijk naar de Sint Jorisstraat. Een tweede beweging over het plein uit zich in de vorm van een pergola die zorgt voor samenhang op het plein en verbinding legt met de winkelstraat. Daarnaast creëert de pergola verschillende luwe plekken op het plein. Onder deze pergola ontstaat ruimte voor een podium, een klein concert of andere dorpsactiviteiten. De beplanting op het plein bestaat uit sierplantsoen met bloeiende vaste planten meerstammige heesters zodat er luwteplekken ontstaan op het plein.

LEGENDA









Verhardingen

	pleinverharding gebakken klinkerverharding grijs-beige genuanceerd, dikformaat, keperverband
	terras gebakken klinkerverharding antraciet, dikformaat, elleboogverband
	boomspegel en halfverharding onder pergola gebonden halfverharding Stabilizer maas mix
	gemetselde traptreden gebakken klinkerverharding grijs-beige genuanceerd, dikformaat, keperverband





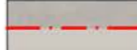
Beplanting

	boom, bestaand plataan
	boom, nieuw type: Aesculus x carnea 'Plantierensis', Alnus glutinosa 'Laciniata', Gleditsia triacanthos 'Sunburst'
	meerstammige heester type: Amelanchier 'Autumn Brilliance', Cornus kousa 'China Girl', Malus 'Evereste', Zelkova serrata, Parrotia persica
	haag type: Fagus sylvatica
	sierplantsoen mix van vaste planten en sierheesters zie beplantingsplan

Terreininrichting

	pergolaconstructie ontwerp n.t.b.
	zitbank type: Plane plus dubbelzits met rugleuning
	boombank type: Plane met rugleuning diameter: 3 meter
	zitrand type: houten zitting ontwerp nader te bepalen
	schommelbank aan pergola houten zitting met rugleuning type: n.t.b.
	terras Fortyone in te vullen door eigenaar
	kunstwerk ganzen locatie nader te bepalen
	spelaanleiding 'drakenfamilie' bestaand draakje herplaatsen + kleine draakjes plaatsen

Overige

	bestaande bebouwing
	entree winkelcentrum
	hoogtepeil t.o.v. NAP 0.20+
	hellingbaan
	projectgrens

KONINGSPLEIN

VERLENGDE KERKWEG

JORISHOF

Sint Jorisplein

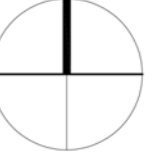
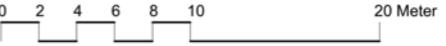
fietsparkeren

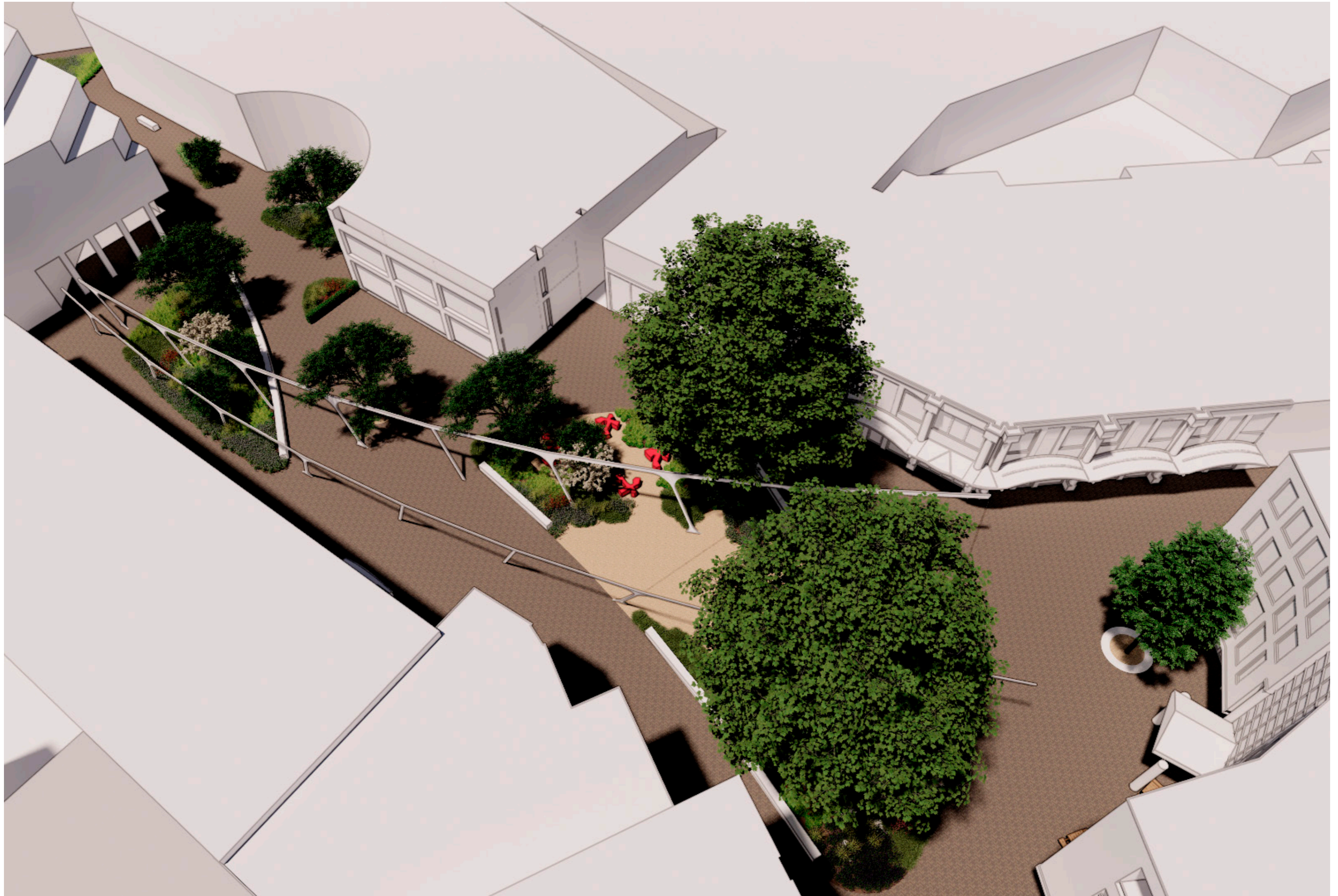
RIDDERHOF 2

RIDDERHOF 1

RIDDERHOF 2

RIDDERHOF

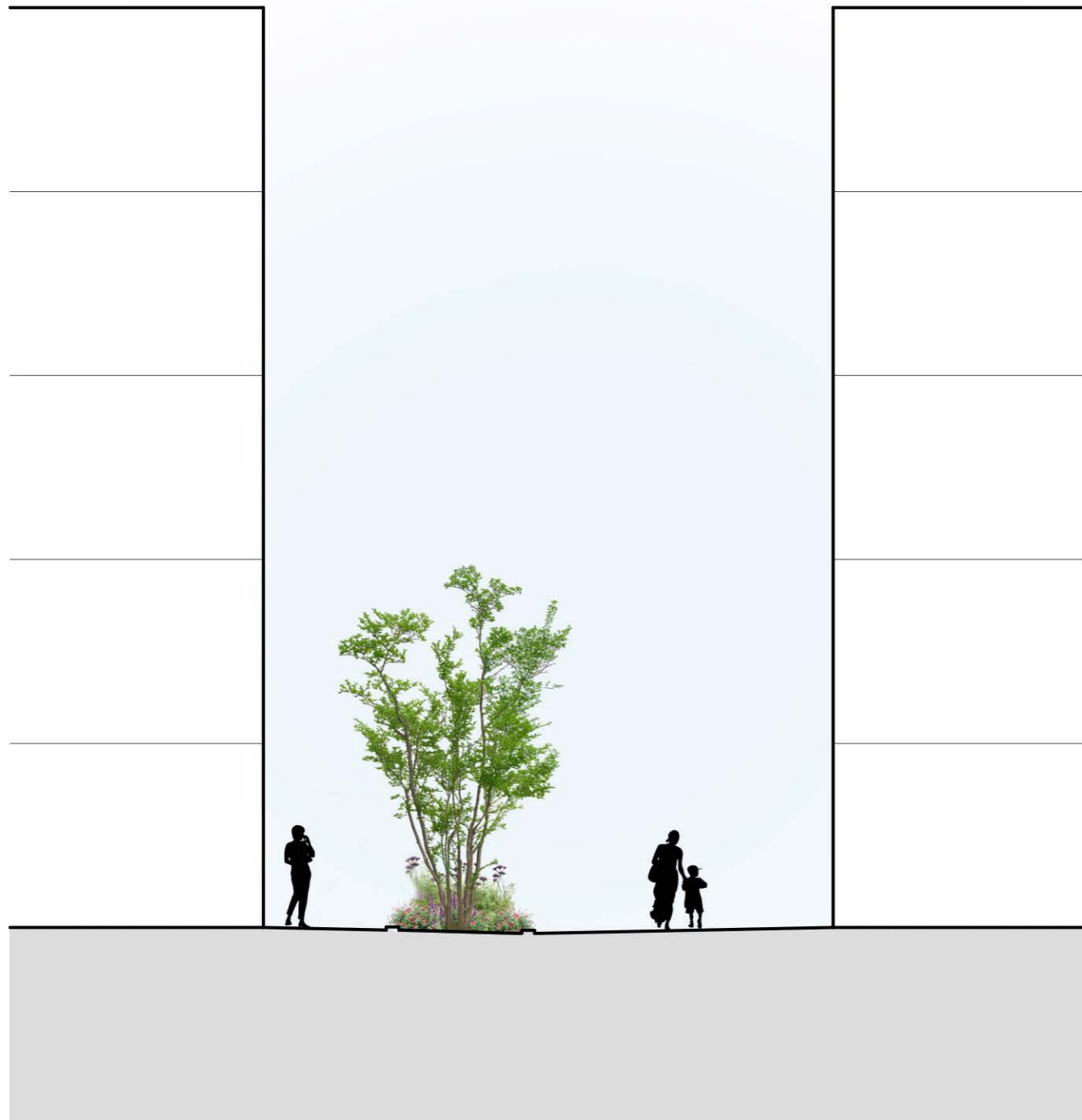








PRINCIPEDOORSNEDE AA'



Schaal 1:100

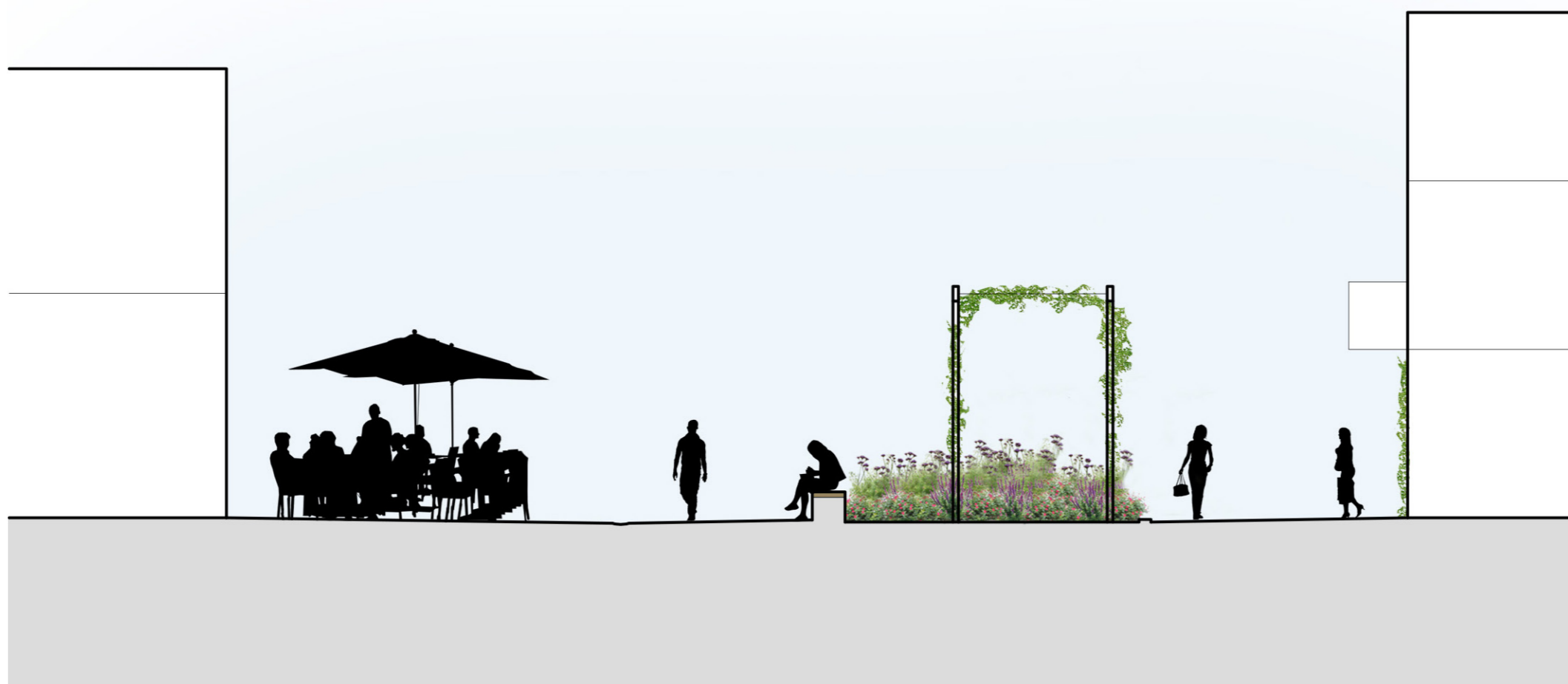


PRINCIPEDOORSNEDE BB'



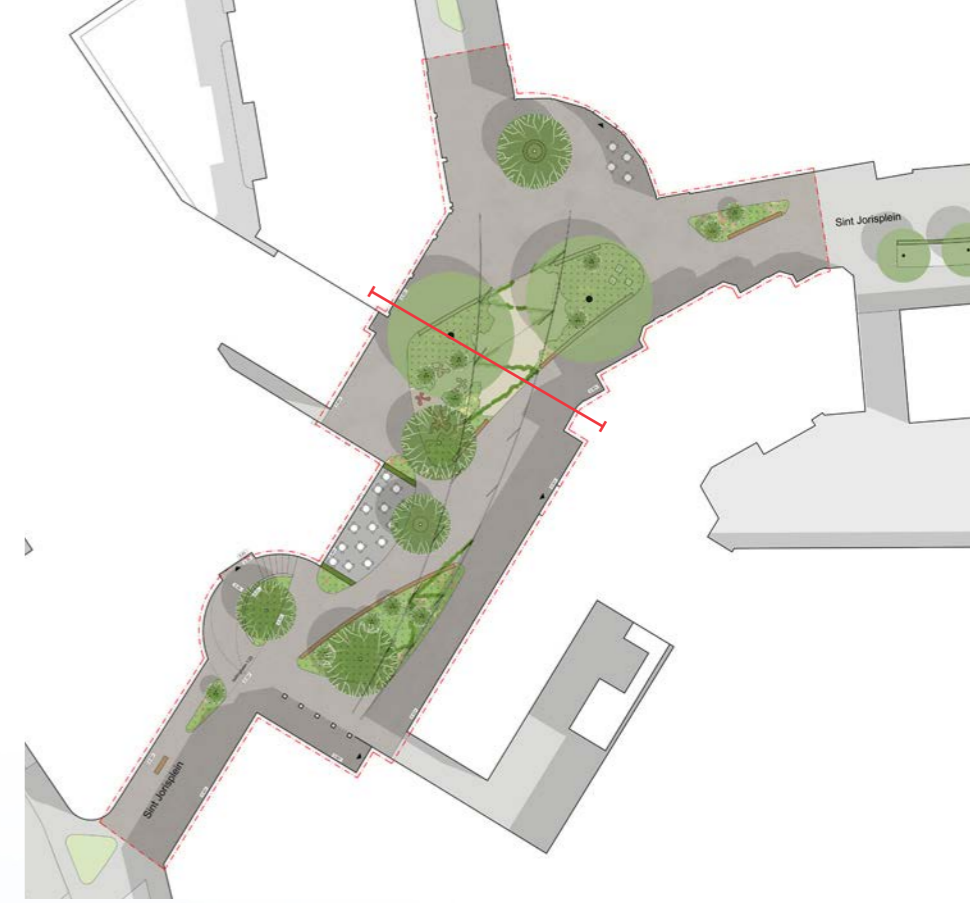
Schaal 1:100

PRINCIPEDOORSNEDE CC'



Schaal 1:100

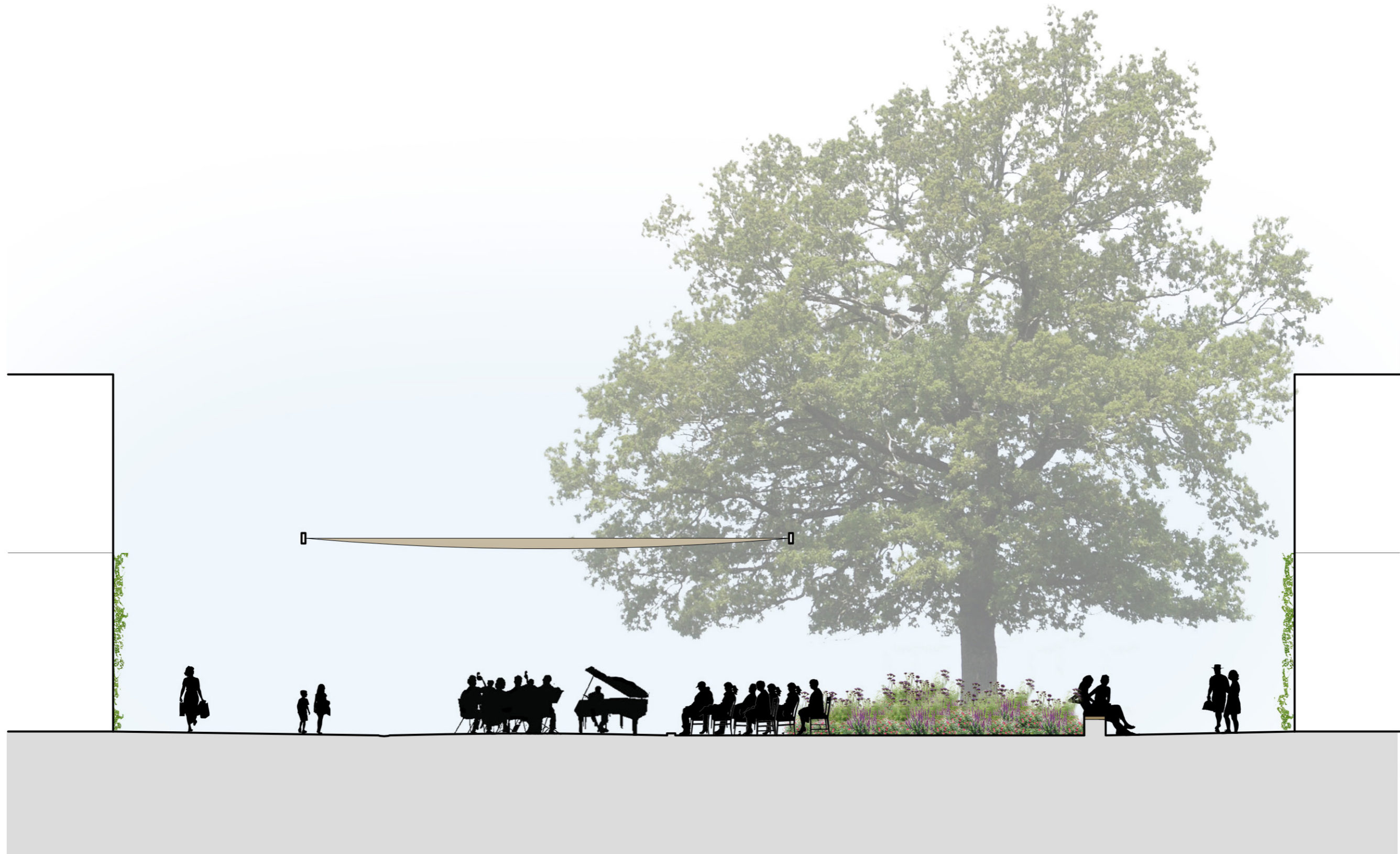
PRINCIPEDOORSNEDE DD'



Schaal 1:100



PRINCIPEDOORSNEDE EE'



Schaal 1:100

EXPEDITIEVERKEER EN DRAAICIRKELS



BRANDWEEROPSTELPLEK



BOMEN EN MEERSTAMMIGE HEESTERS



- Te verplanten boom 4x
- Nieuwe bomen 17x
- Bestaande bomen 2x

SORTIMENT

Ai	<i>Aesculus indica</i>
AgL	<i>Alnus glutinosa</i> 'laciniata'
GtS	<i>Gleditsia triacanthos</i> 'Sunburst'
Aa	<i>Amelanchier arborea</i> 'Robin Hill'
Ck	<i>Cornus kousa</i> 'China Girl'
Me	<i>Malus</i> 'Evereste'
Zs	<i>Zelkova serrata</i>
Pp	<i>Parrotia persica</i>



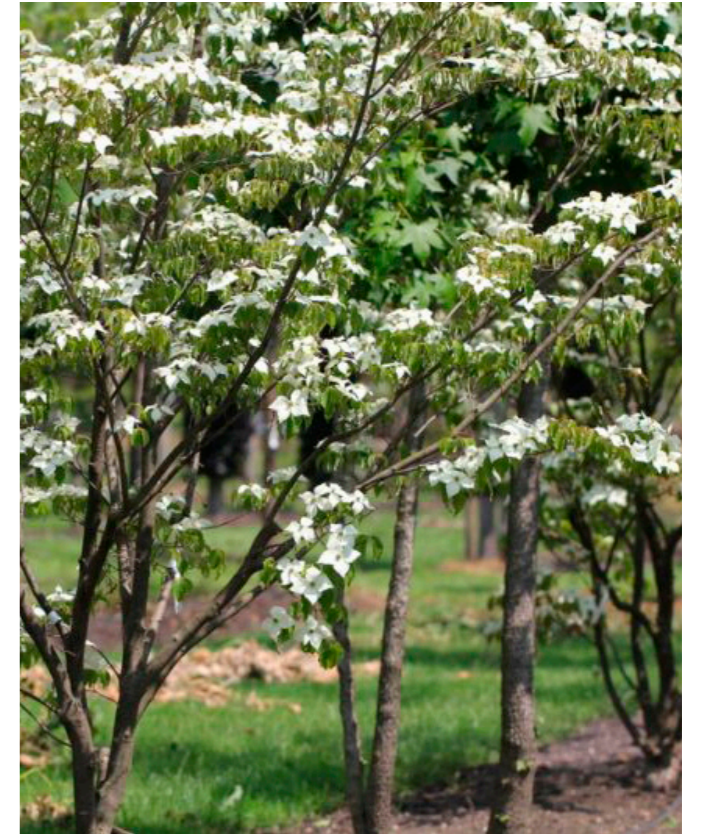
Aesculus indica



Alnus glutinosa 'laciniata'



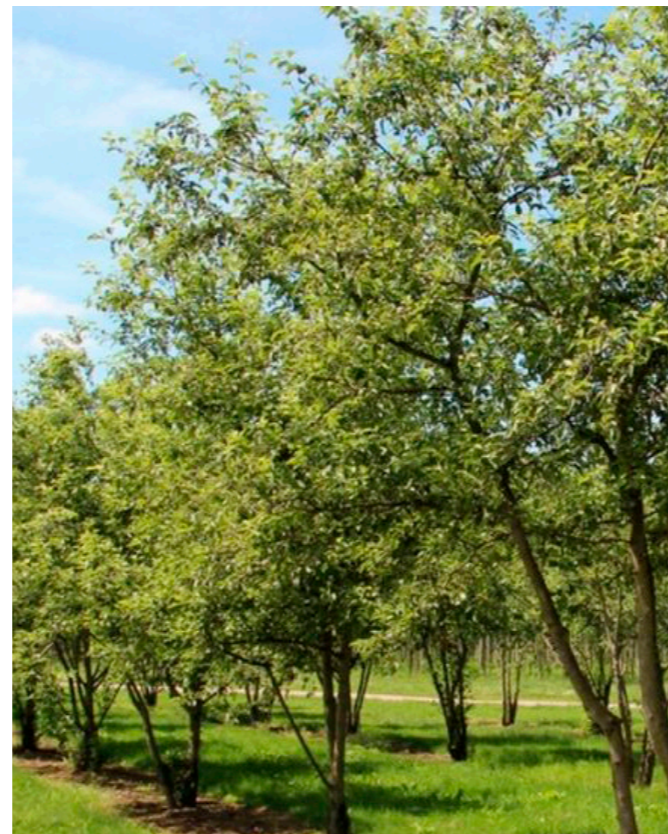
Amelanchier arborea 'Robin Hill'



Cornus kousa 'China Girl'



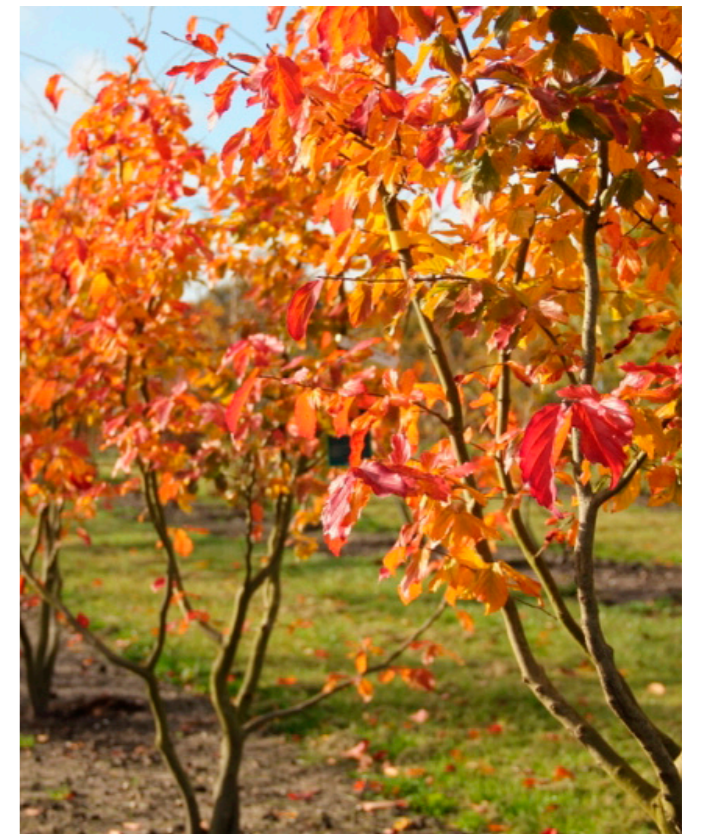
Gleditsia triacanthos 'Sunburst'



Malus 'Evereste'



Zelkova serrata



Parrotia persica

SIERPLANTSOEN



SORTIMENT

Vaste plantenmengsel met een basis van gecultiveerde vaste planten en siergrassen, aangevuld door inheemse vaste planten en groepen of solitaire heesters.

SIERHEESTERS



Euonymus alatus 'Timber Creek'



Hibiscus syriacus 'Hamabo'



Viburnum opulus 'Nanum'



Perovskia atriplicifolia 'Blue Spire'



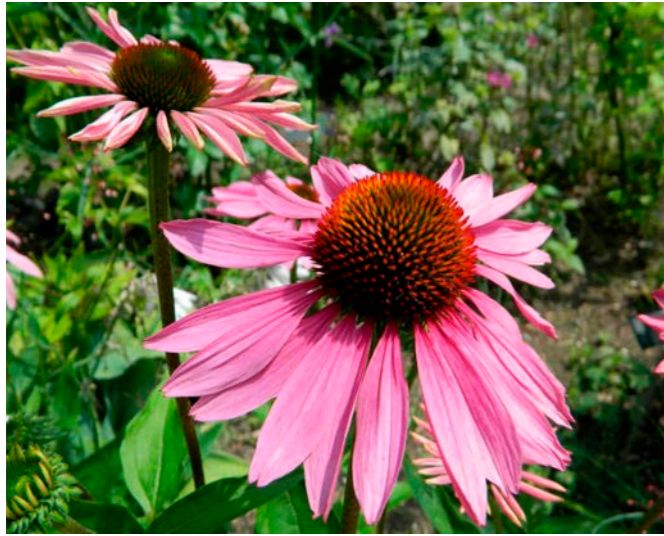
Buddleja 'Blue Chip'



Syringa 'Minuet'

ZONZIJDE

CULTIVARS



Echinacea purpurea



Aster amellus 'Sonora'



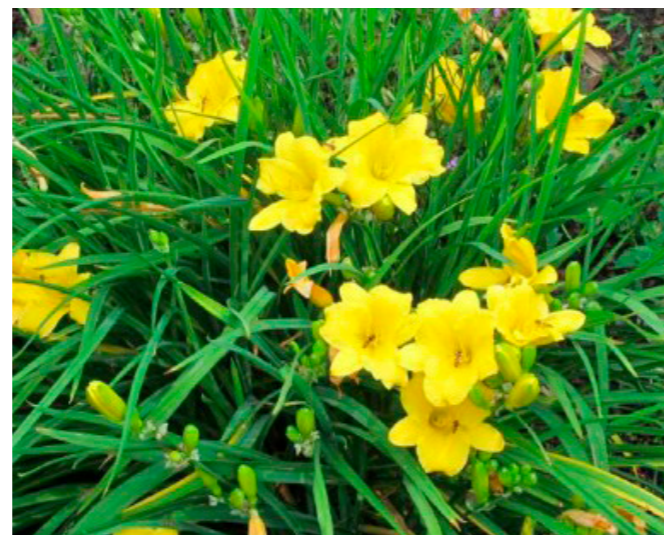
Gypsophila paniculata



Veronicastrum virginicum 'Album'



Centranthus ruber 'Coccineus'



Hemerocallis 'Stella d'oro'

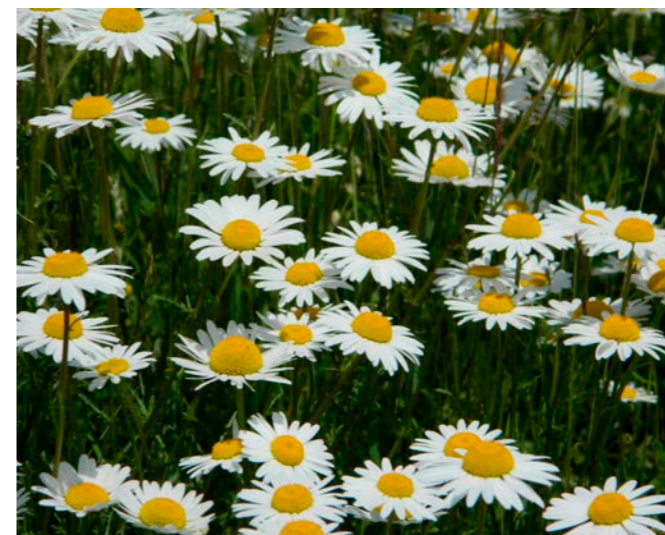
INHEEMSE SOORTEN



Achillea millefolium



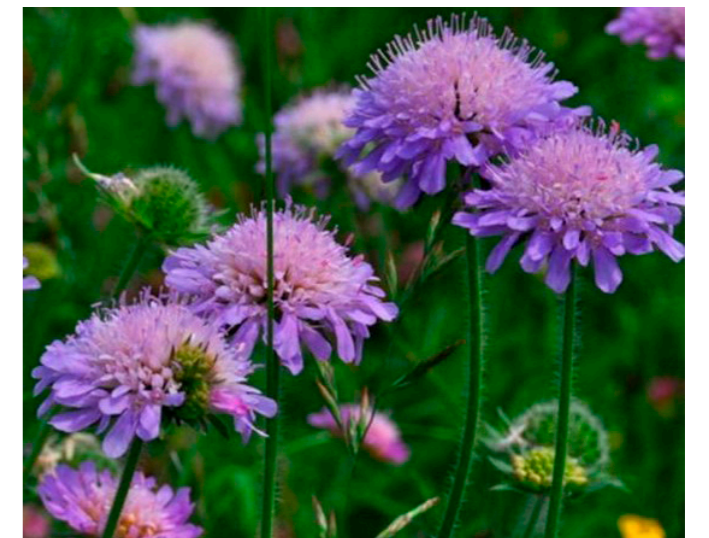
Salvia pratensis



Leucanthemum vulgare



Sanguisorba officinalis



Knautia arvensis



Persicaria bistorta

SIERGRASSEN



Calamagrostis acutiflora 'Avalanche'



Miscanthus sinensis 'Silberfeder'



Panicum virgatum 'Rotstrahlbusch'

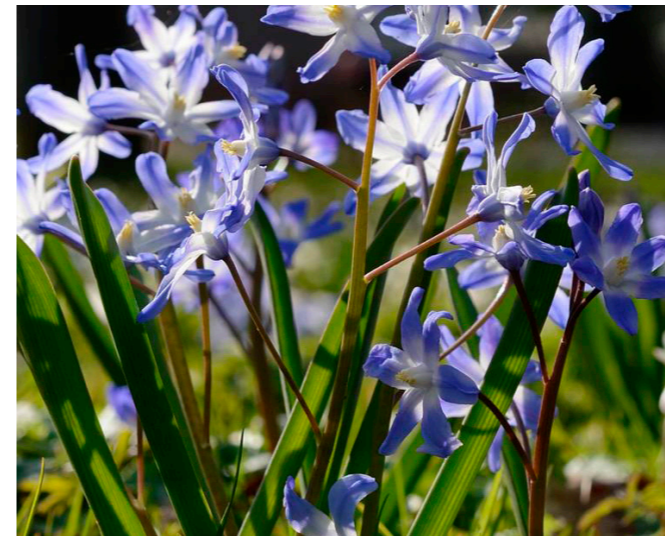
BOLLEN



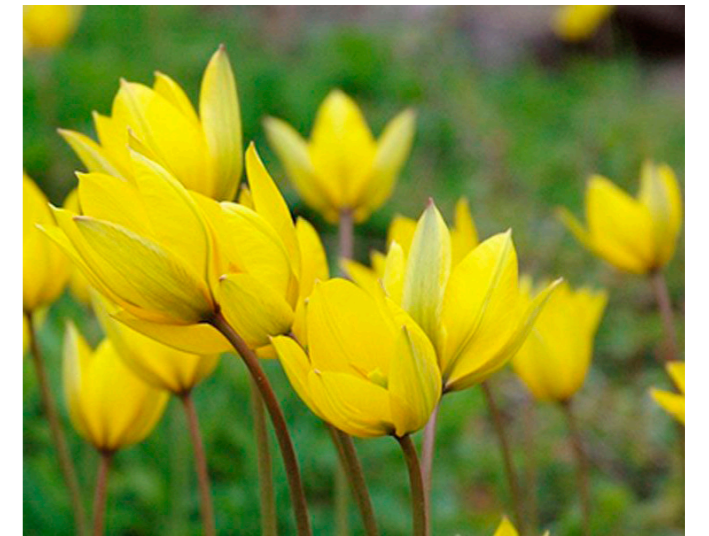
Allium 'Purple Sensation'



Crocosmia 'Carmen Brillant'



Chionodoxa forbesii



Tulipa sylvestris

SCHADUWZIJDE

CULTIVARS



Alchemilla mollis



Anemone hybrida 'Honorine Jobert'

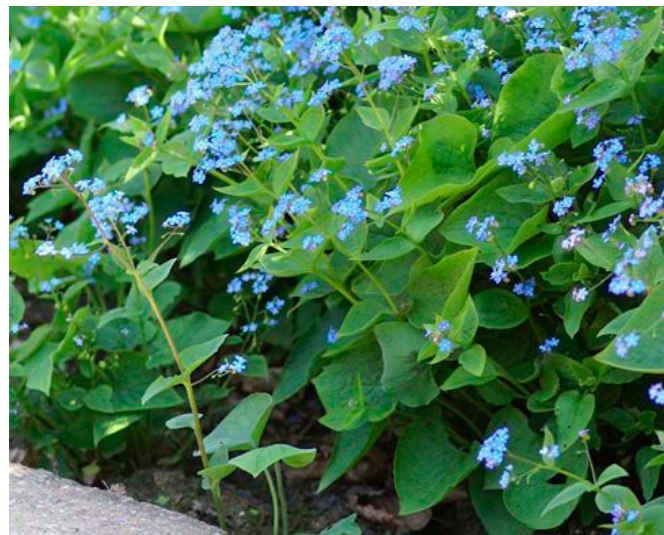
INHEEMSE SOORTEN



Geranium pratense



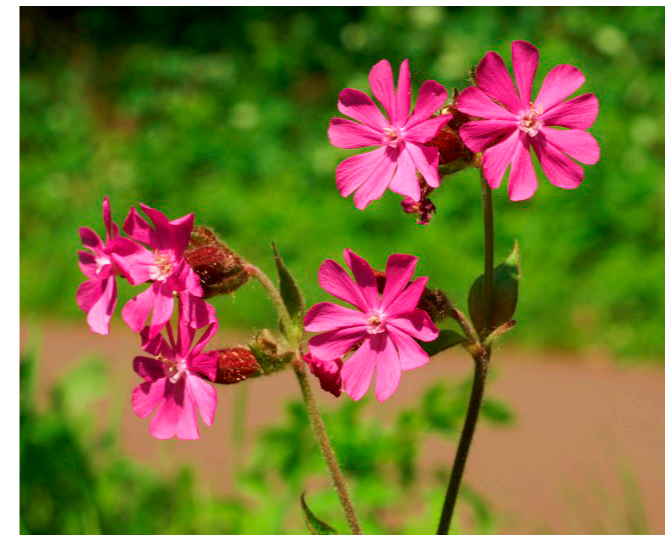
Campanula trachelium



Brunnera macrophylla



Heuchera micrantha 'Palace Purple'



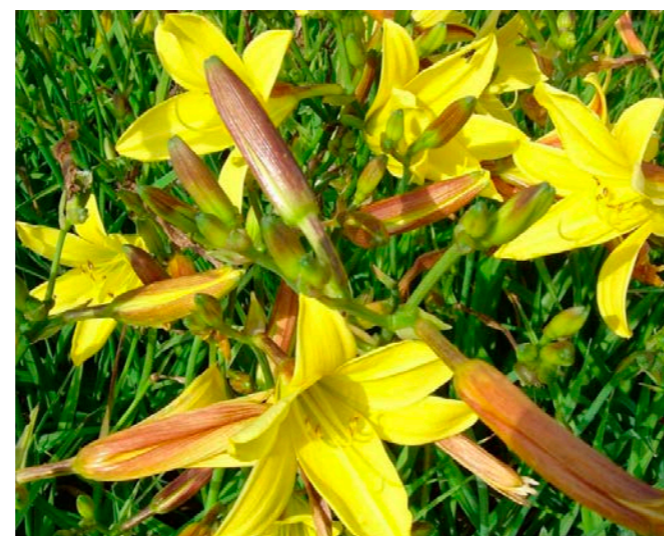
Silene dioica



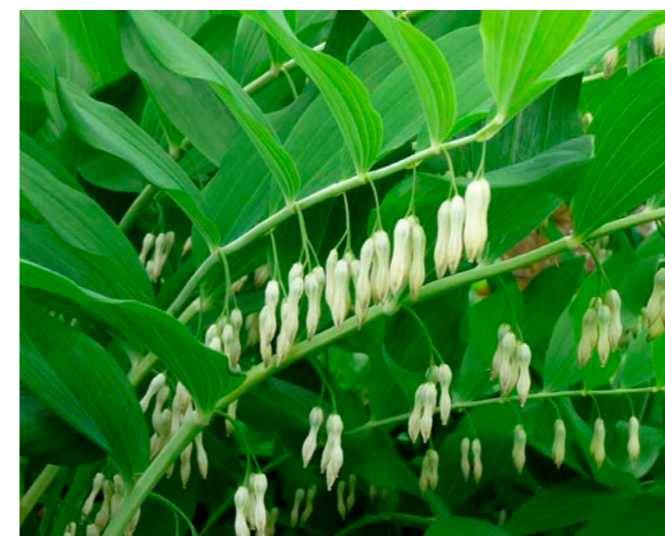
Aquilegia vulgaris



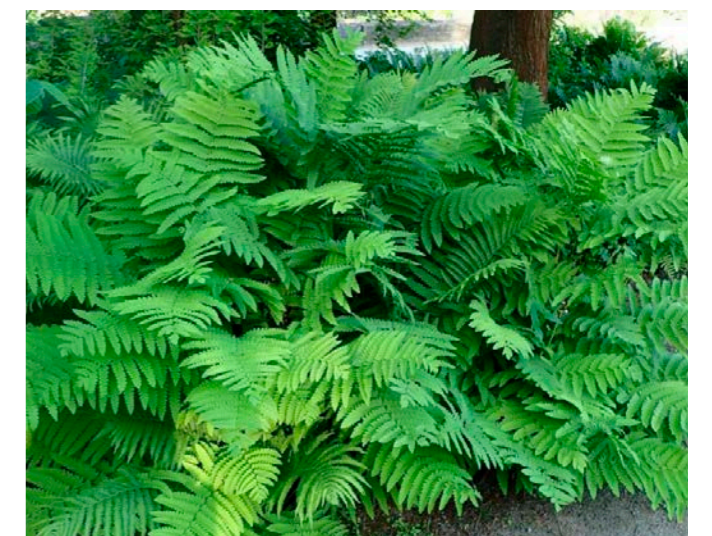
Actaea racemosa



Hemerocallis 'Lemon Bells'



Polygonatum multiflorum

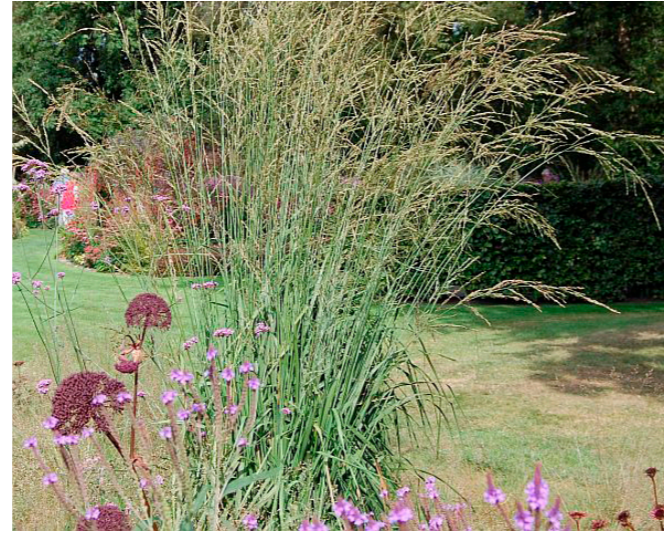


Osmunda regalis

SIERGRASSEN



Deschampsia cespitosa



Molinia arundinacea 'Cordoba'



Stipa tenuissima 'Ponytails'

BOLLEN



Anemone nemorosa



Arum italicum






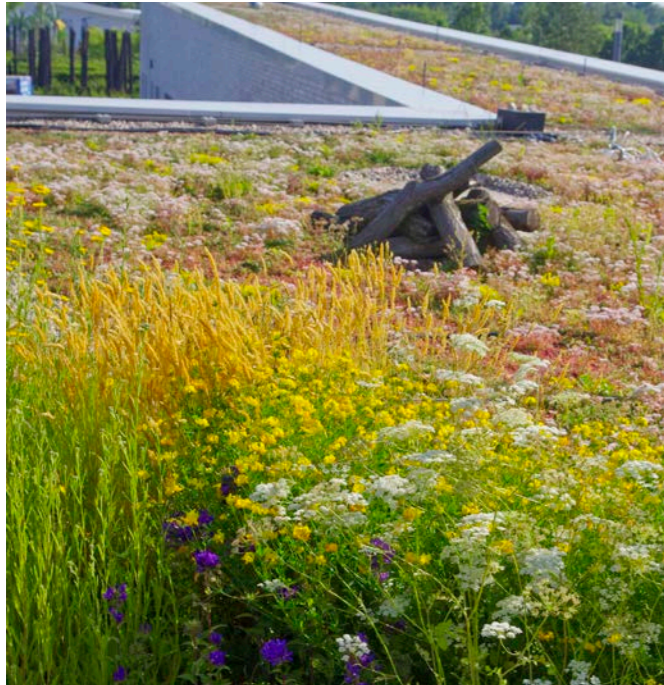
Corydalis solida

KLIMPLANTEN EN GEVELGROEN



SORTIMENT

-  *klimsysteem aan de gevel*
-  *balkon vergroenen*
-  *gevelgroen*



Sedum dak



Daktuin



Gezamenlijk systeem van bloembakken aan de balkons



Klimsysteem aan de gevel



Vergroenen van balkons d.m.v. (hang) planten

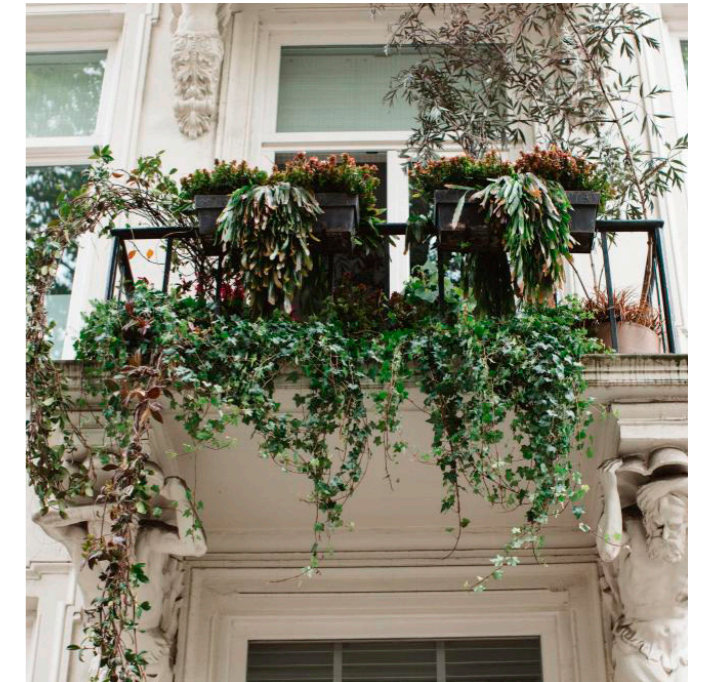


Gevelgroen

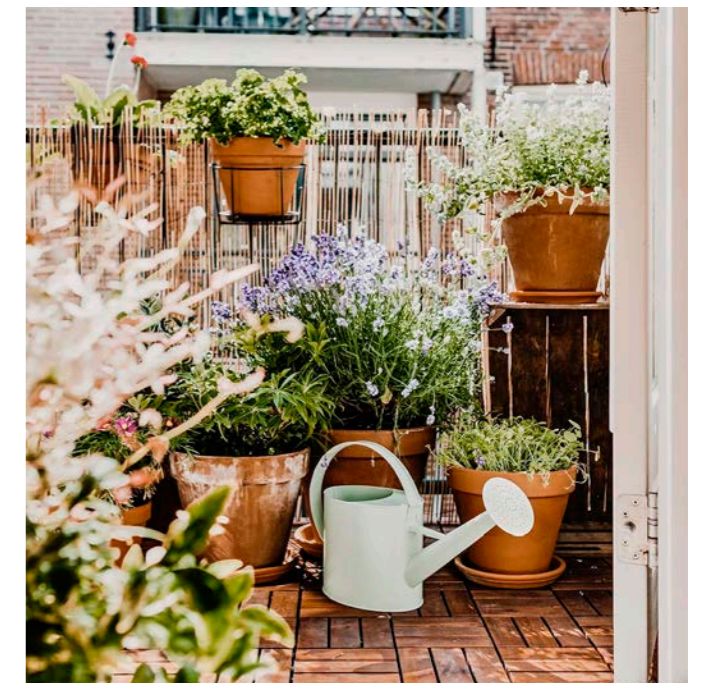
VERGROENING VAN DE BALKONS



Vergroening balkons



Hangplanten aan balkon



Balkontuintje met potten en planten

VERPLAATSEN KUNSTWERK



Verplaatsen kunstwerk



Zicht op het kunstwerk vanuit de zijstraat



Zicht op kunstwerk vanaf het plein

ZITPLEKKEN



Muurtje met houten zitelementen



Boombank Plane



Dubbelzits Plane Plus



Gemetseld muurtje met zitrand van hout



Gemetseld keermuurtje en traptreden

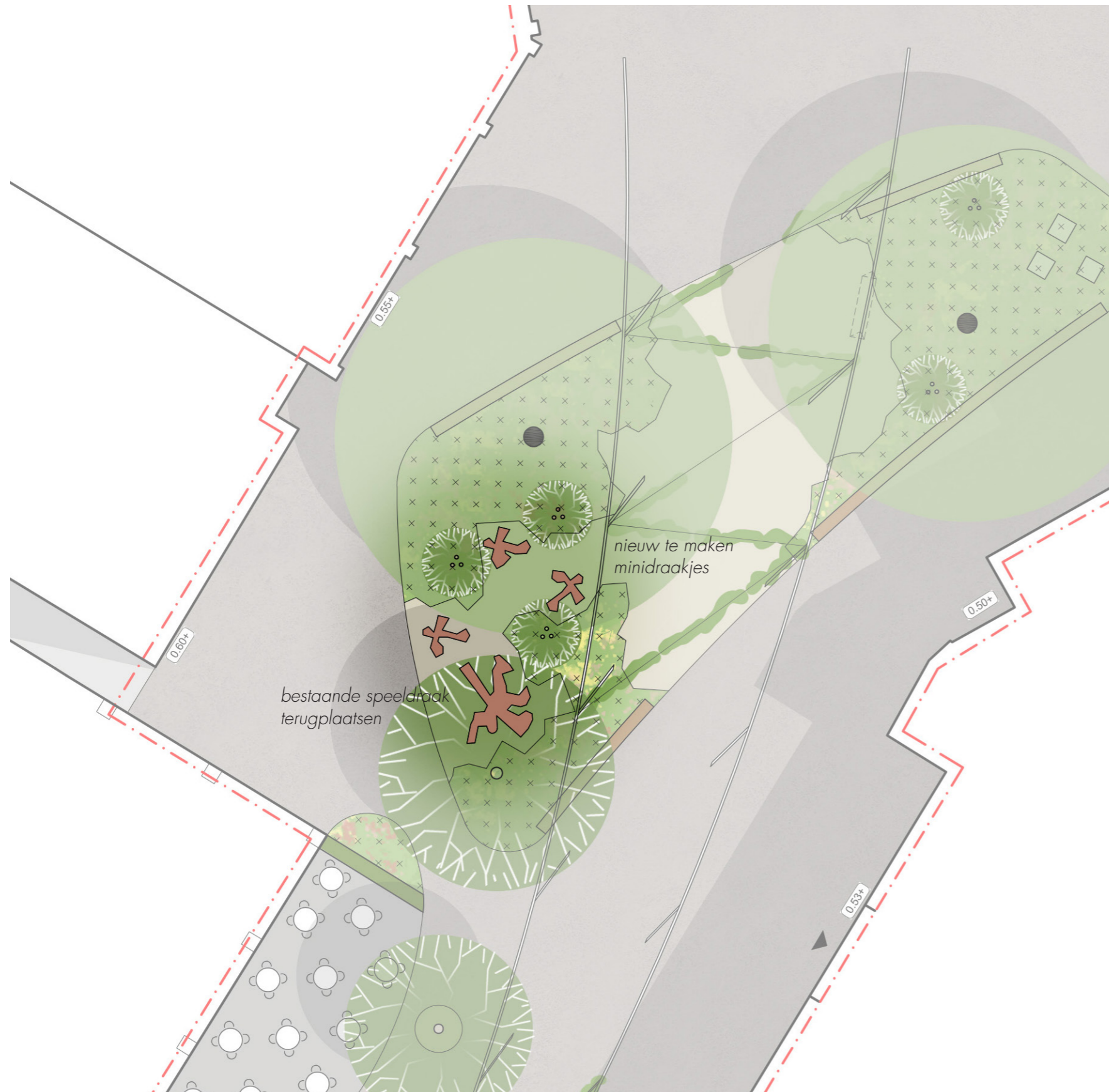


Verhoogde rand rondom plantvakken met openingen voor waterafvoer



Schommelbank aan de pergola

DE DRAKENTUIN



Natuurlijke overgang beplanting naar halfverharding



Draakje herplaatsen op eigen plek in de tuin

TERRASSEN EN MARKTKRAMEN

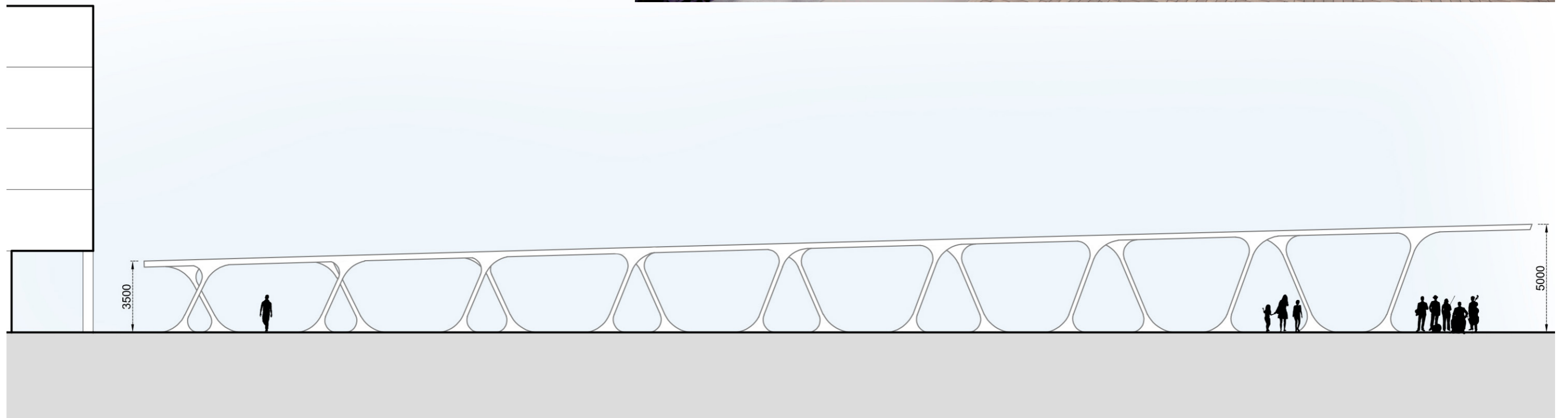


Groen als natuurlijke afscheiding (Marktplaats Ede)



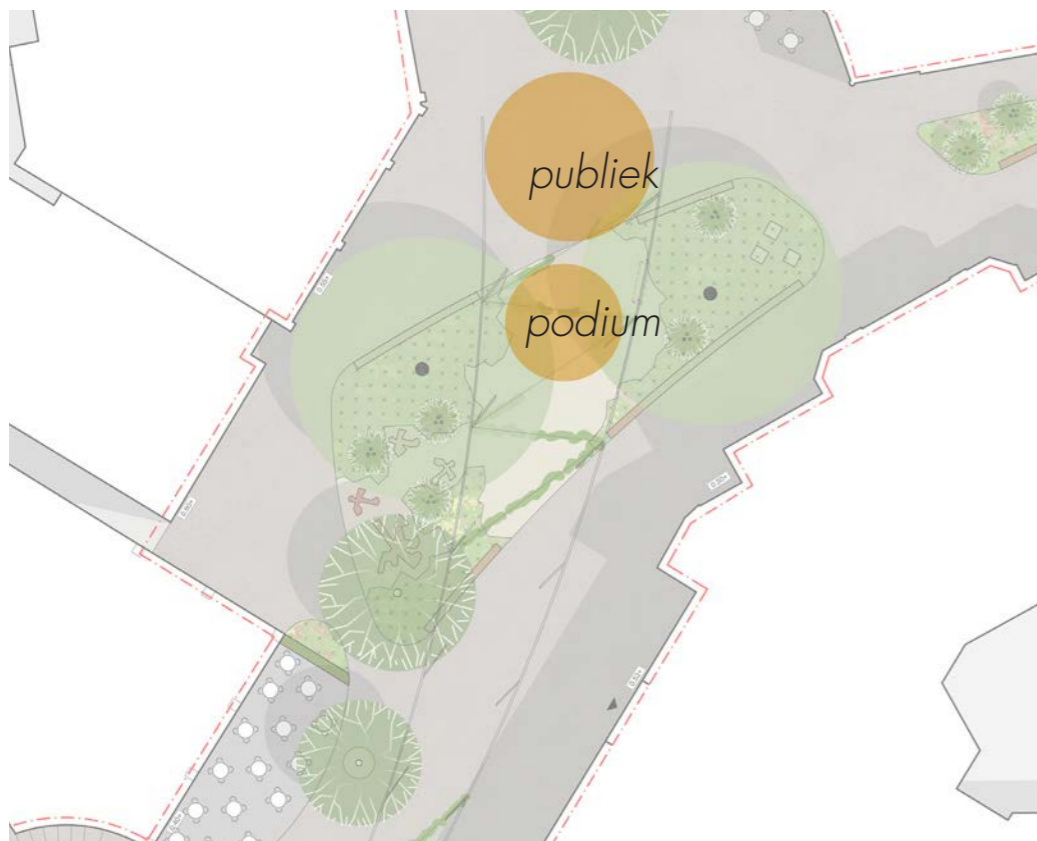
Heldere scheiding in functie gebruik door materialisatie

PERGOLA



Langsdoorsnede pergola schaal 1:200

PODIUMVARIANT 1



PODIUMVARIANT 2



PODIUMVARIANT 3



RUIMTE VOOR EVENEMENTEN



Op het plein zijn meerdere ruimten die geschikt zijn voor (kleinschalige) evenementen; zoals een orkest, jaarlijkse pinkstermarkt, een viskraam of de vrijmarkt op koningsdag.



Zomeravondconcert De Noordzangers (RTV Ridderkerk)



Zomermarkt op het Sint Jorisplein (RTV Ridderkerk)

VERLICHTINGSPLAN



Vorkmast type: Cercle

MATERIALIZATIE

PLEIN



Gebakken klinkerverharding, dikformaat, grijs-beige genuanceerd, keperverband

PLEINRAND



Gebakken klinkerverharding, dikformaat, grijs-beige genuanceerd, halfsteensverband, hiermee wordt de overgang naar de architectuur vormgegeven, strook van ca. 50 cm.

TERRAS



Gebakken klinkerverharding, dikformaat, antraciet

AFVALBAK



Afvalbak type constructo 70

BOOMROOSTER



Boomrooster type Prius Grijsen

HALFVERHARDING



Gebonden halfverharding, Stabilizer Maas mix

WATERBERGING



GLOBALE BEREKENING WATERBERGING

Oppervlakte verharding:	2300 m ²
Benodigde volume berging (T=100):	138 m ³
Oppervlakte permavoid stroken (85 mm):	330 m ²
Volume permavoid stroken:	23 m ³
Oppervlakte permavoid berging (150 mm):	770 m ²
Volume permavoid berging:	104 m ³
Totaal volume waterberging:	127 m ³

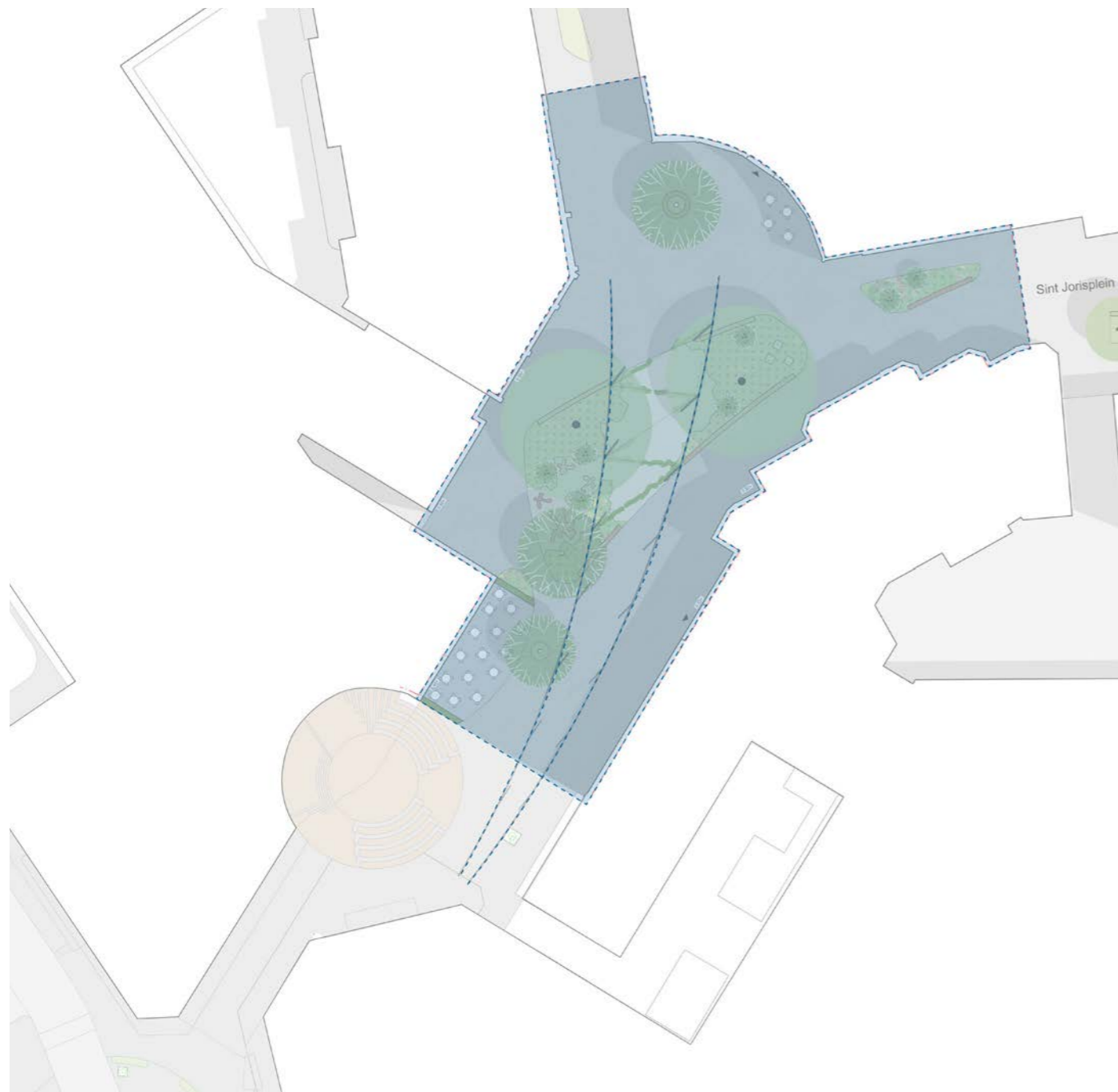


Permavoid Capillair Irrigatiesysteem

GEFASEERDE UITVOERING

FASE 1

In deze fase wordt het eerste gedeelte van het Sint Jorisplein gerealiseerd. Dit gedeelte staat los van de nieuwbouwwontwikkelingen van de Ridderhof. De realisatie van de pergola maakt onderdeel uit van deze fase. De huidige overkapping ter plaatse van de entree van de Ridderhof blijft in deze fase behouden. De groenstrook die deels in fase 1 en 2 ligt zal in fase 2 worden gerealiseerd, in deze tijdelijke situatie zal hier verharding komen wat herstraat wordt in de tweede fase.



Fase 1

FASE 2

Na realisatie van de nieuwbouwwontwikkelingen van de Ridderhof kan het tweede deel van het Sint Jorisplein worden gerealiseerd. De huidige tent wordt in deze fase verwijderd. De groenstrook die deels in de eerste fase is gelegen wordt in deze fase gerealiseerd.



Fase 2

