

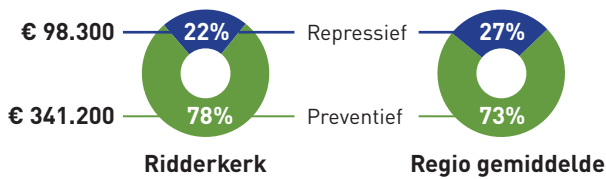
Regulering

Sommige milieubelastende bedrijven zijn vergunningplichtig. Deze vergunning maken wij. De meeste bedrijven kunnen volstaan met een melding, waarna ze aan algemene voorschriften moeten voldoen. Soms zijn voor milieuaspecten extra regels nodig in de vorm van een maatwerkbesluit.



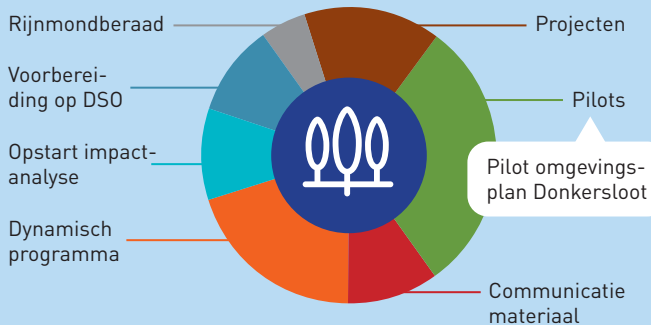
Preventief versus repressief toezicht

Repressief toezicht zien we als de afhandeling van milieumeldingen, nacontroles en handhaving.



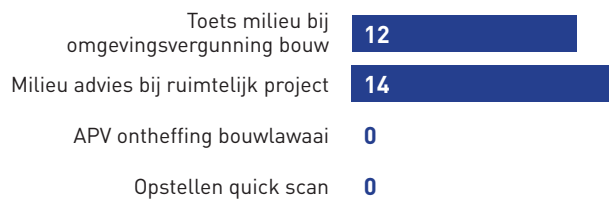
Vorbereiding op de omgevingswet

We bereiden ons samen met onze participanten voor op de veranderingen die de (nieuwe) Omgevingswet met zich meebrengt. We besteden onze tijd aan verschillende onderwerpen en producten.



Ruimtelijke ordening en beleid

We adviseren uw gemeente bij bouwplannen en ruimtelijke projecten. Onder andere voor De stoere Kade en herstructurering Rembrandtweg.

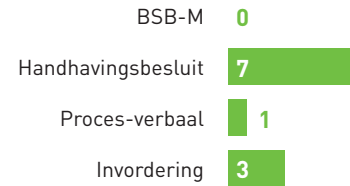


Meer informatie

Accountmanager DCMR Marieke van de Blaak: 010 24 68 064
Milieucontactpersoon gemeente Ridderkerk: Alex Kazen en Jaap Jan Leeuwenburgh

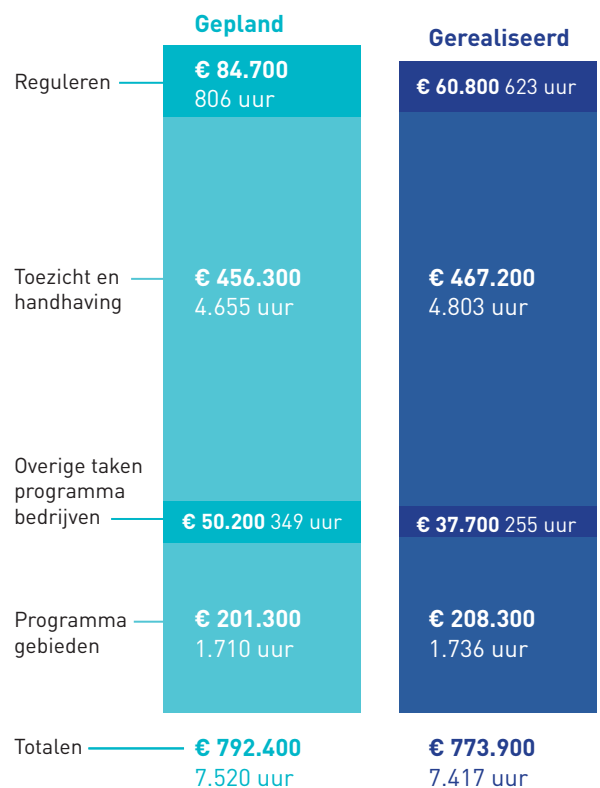
Handhaving

Wanneer blijkt dat een bedrijf een overtreding niet tijdig ongedaan maakt, zijn we genoodzaakt sancties op te leggen.



Financiën

De overgebleven middelen zijn naar het zogenaamde voorschot gegaan. Eventuele extra benodigde uitgaven in de toekomst kunnen daaruit gefinancierd worden.



Verantwoording EED

De Energy Efficiency Directive richtlijn vereist van bepaalde bedrijven een energie audit. Wij toetsen de energiebesparingsplannen van bedrijven.

